

1. Obiekt

DWÓR

2. Czas powstania
lata 20-te
XX w.

3. Miejscowość
KŁOBIA

11. Zdjęcia, plan sytuacyjny, rzuty



4. Adres

87-813 Kłobia

nr hipoteczny

5. Przynależność administracyjna

województwo włocławskie

gmina Boniewo Lubraniec
pow. Włocławek

6. Poprzednie nazwy miejscowości

Cłoba

7. Przynależność administracyjna
przed 1.VI.1975 r.

województwo bydgoskie

powiat Włocławek

8. Właściciel i jego adres

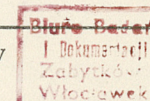
SHRO Kazanie

9. Użytkownik i jego adres

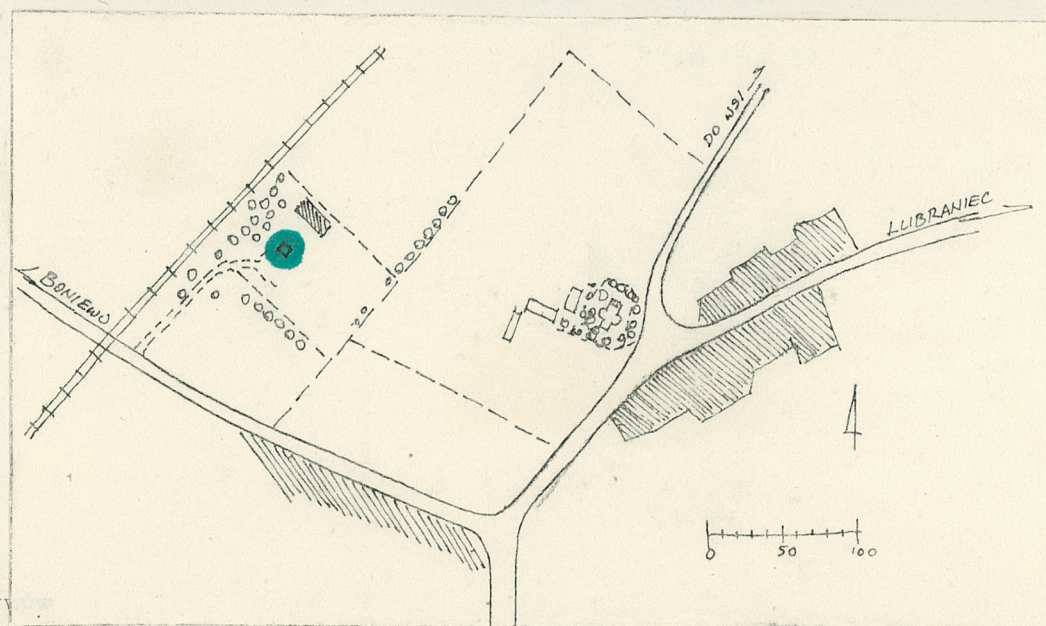
SHRO Kazanie

10. Rejestr zabytków

Nr 135



data 26.07.1984



M.P. Smoktunowicz

autor zdjęć IV, V-1984

data wykonania

miejsce przechowywania negatywu

12. Autorzy, historia obiektu, określenia stylu.

W latach 1628 - 1632 właścicielem i wójtem był Marcin Tulibowski.

W XVIII w. wieś własnością królewską.

1781 - folwark Kłobia oddany w dożywocie Słubickiemu, później War-daskiemu.

1835 - właścicielem był generał - major Michał Frołow. Rodzina Frołowów posiadała majątek do odzyskania niepodległości.

W okresie międzywojennym w folwarku mieścił się ośrodek /w dokumentach nie sprecyzowano jaki/.

1939 - majątek nabywa Świerczkowski, dzierżawi Jasiński.

13. Opis (sytuacja, materiał i konstrukcja, rzut, bryła, elewacje, dach wnętrze wyposażenie, instalacje)

Założenie parkowe w kształcie prostokąta jest usytuowane na pn od szosy Lubraniec - Boniewo. Granicą zach są tory kolejki wąskotorowej Boniewo - Jerzmanowo, od wsch park graniczy z sadami i zabudową jednorodzinną, od pn z polami uprawnymi.

Dworek zlokalizowany jest w centrum założenia.

Budynek murowany na podmurówce z cegły, otynkowany. Stropy piwnic o konstrukcji żelbetowej, parteru drewniane z podbitką. Więźba dachowa drewniana krokwiowa, dach kryty eternitem.

Podłogi we wnętrzu z płyty pilśniowej na deskach, okna współczesne, drzwi wejściowe płycinowe przeszklone, pozostałe współczesne. Schody drewniane zabiegowe. We wnętrzu budynku na osi wejściowej sień na przestrzał z klatką schodową, obecnie przegrodzona przepierzeniem, po obu jej stronach pomieszczenia mieszkalne.

Od frontu ganek i taras, od strony pn-wsch przybudówka wejściowa.

Budynek podpiwniczony, parterowy, z mieszkalnym poddaszem, z ryzalitem w części pn-zach. Ryzalit przekryty dachem wielospadowym, część pd-wsch dwuspadowym, naczółkowym. W dachu okna mansardowe, balkon.

Od pd-zach na osi wejściowej ganek, od pn-wsch nadbudówka z daszkiem dwuspadowym nad niższą przybudówką wejściową, przekrytą płaskim dachem. ✓
Elewacja frontowa na wysokim cokole, 4-osiowa o prostokątnych otworach. W szczycie dachu naczółkowego okna, nad stroną pd-wsch okna mansardowe. Niżej, podwyższony o 9 stopni, taras z gankiem, zwieńczonym łukiem koszo-
wym.

Elewacja pd-zach 2-osiowa z tarasem zagłębionym w połaci dachu.

Elewacja pn-zach 4-osiowa z przybudówką o nieregularnym układzie otworów. W dachu po obu stronach nadbudówki, zwieńczonej szczytem, okna mansardowe.

Elewacja pn-wsch 2-osiowa, okno pn zamurowane.

Wszystkie elewacje bez dekoracji

Instalacja elektryczna, wodno-kanalizacyjna, - nieczynna.

14. Kubatura	15. Powierzchnia użytkowa	16. Przeznaczenie pierwotne dom mieszkalny	17. Użytkowanie obecne dom mieszkalny
18. Prace budowlane i konserwatorskie, ich przebieg i dokumentacja 1981 - zmiana pokrycia dachów		19. Stan zachowania (fundamenty, ściany zewnętrzne, ściany wewnętrzne, sklepienia, stropy konstrukcje dachowe, pokrycie dachu, wyposażenie i instalacje) Fundamenty i ściany zawilgocone. Reszta w stanie dobrym.	
20. Najpilniejsze postulaty konserwatorskie			

21. Akta archiwalne (rodzaj akt, numer i miejsce przechowywania)

22. Bibliografia

23. Źródła ikonograficzne i fotografie (rodzaj, miejsce przechowywania, sygnatury)

24. Uwagi różne

25. Wypełnił
mgr inż.arch.

Agnieszka Ortonowska

data IV, V 1984

26. Sprawdził

imię i nazwisko

data

27. Załączniki

wkładka nr 1

1. Miejscowość

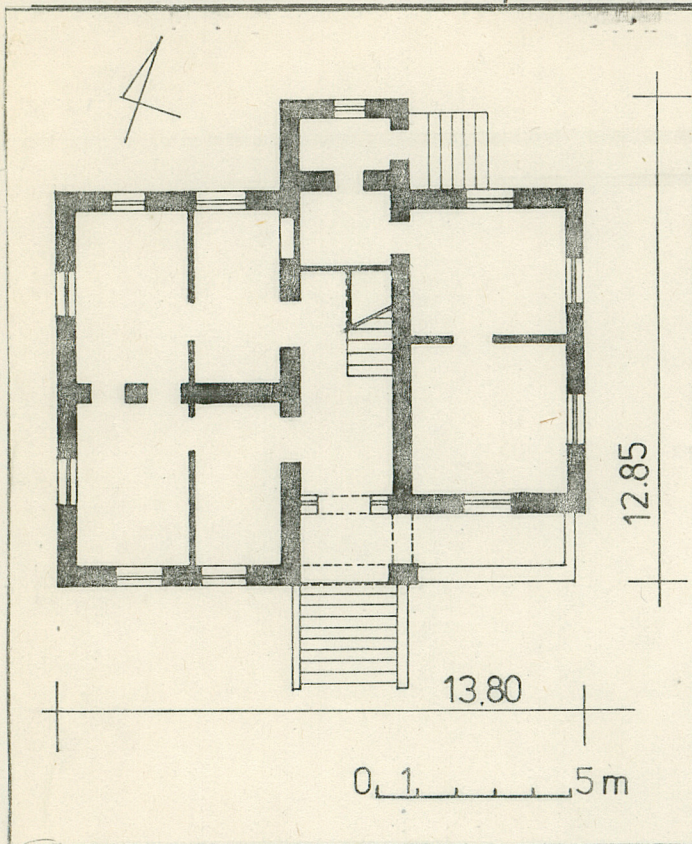
K Ł O B I A

2. Obiekt (nazwa jak w karcie)

DWÓR

3. Zawartość wkładki (nazwa obiektu lub materiału uzupełniającego)

1 rzut, 3 zdjęcia



mgr inż. arch. Agnieszka Ortonowska V, 1984
Wkładkę założył:
(imię, nazwisko, data)

Miejsce przechowywania negatywów: