

1. Obiekt

BUDYNEK MIESZKALNY

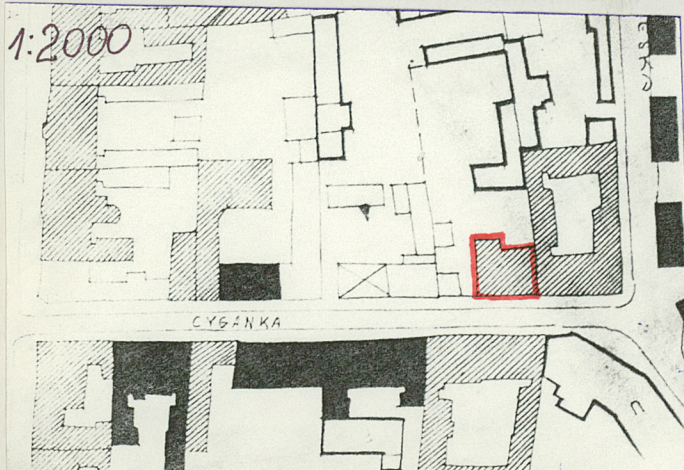
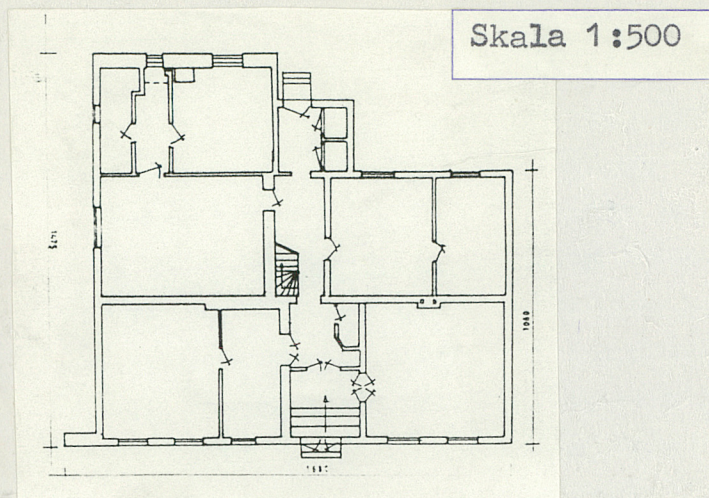
2. Czas powstania

k.XVIII w.

3. Miejscowość

W Ł O C Ł A W E K

11. Zdjęcia, plan sytuacyjny, rzuty



autor zdjęć Zbigniew Przybyszewski

data wykonania 16.11.1992 r.

miejsce przechowywania negatywów PSOZ-Włocławek



Elewacja frontowa

4. Adres

ul.Cyganka nr 25

nr hipoteczny

5. Przynależność administracyjna

województwo włocławskie

gmina

pow. węgierski

6. Poprzednie nazwy miejscowości

nie ma

7. Przynależność administracyjna
przed 1.VI.1975

województwo bydgoskie

powiat włocławski

8. Właściciel i jego adres

Skarb Państwa

9. Użytkownik i jego adres

Administracja Budynków
Komunalnych

10. Rejestr zabytków

Nr data

Na podstawie materiałów kartograficznych wiadomo, że na działce był dom prawdopodobnie w końcu XVIII w. W 1822 r. w księdze hipotecznej zapisano, że na placu znajdował się budynek parterowy, w części drewniany, a w części murowany w "mur pruski", pokryty dachówką, z murowaną parterową przybudówką. Stajnia drewniana i powozownia kryte dachówką, oraz drewniany chlew i ustępy kryte deskami. W 1884 r. należała do Józefa i Koyli Gold, przed wybuchem wojny do ich spadkobierców, obecnym właścicielem jest Skarb Państwa.

Sytuacja : budynek usytuowany jest przy ulicy Cyganka nr. 25 we Włocławku, w niewielkiej odległości od skrzyżowania z ulicą Brzeską; front znajduje się w bezpośrednim sąsiedztwie chodnika linii zabudowy tej ulicy; z tyłu budynku, w odległości około 10 metrów znajduje się parterowy budynek mieszkalny.

Materiał i konstrukcja : fundamenty kamienne, na zaprawie wapiennej, jedynie w przybudówce/powstałej później/betonowe; ściany zewnętrzne wykonane w konstrukcji szachulcowej w tzw. "mur pruski", elementy drewniane grubości 20 cm. wypełnione cegłą ceramiczną pełną na zaprawie wapiennej, ściany wewnętrzne z cegły pełnej na zaprawie wapiennej, w przybudówce ściany z cegły pełnej na zaprawie cementowo-wapiennej; cokół wykonany z kamienia naturalnego na zaprawie wapiennej, całość otynkowana, stropy drewniane z podsufitką, pokryte deskami, tynk na matach trzcinowych, w piwnicach sklepienia kolebkowe, więźba dachowa o układzie krokwiowym w odstępach między krokwiami 110 cm., dach dwuspadowy naczółkowy, na przybudówce dach dwuspadowy, krycie dachu podwójne papą na deskowaniu, na papie ułożona jest dachówka; podłogi z desek na legarach, tylko w niewielkiej części przybudówki posadzka betonowa, a w mieszkaniu nr. 3 stary parkiet, w korytarzu posadzka z barwnych płytek ceramicznych, tworzących ornament o motywach geometrycznych i roślinnych, na poddaszu podłoga z desek; schody drewniane zabiegowe z balustradą wypełnioną toczonymi tralkami, do piwnicy prowadzą murowane schody, na poddasze wejście możliwe jest jedynie po drabinie; drzwi wejściowe w 2/3 wypełnione metalowym ornamentem ażurowym, z korytarza drzwi jednoskrzydłowe, płycinowe, w połowie oszklone z nadświetlem, które wypełnia sześcioramienna gwiazda, we wnętrzu drzwi płycinowe, drewniane dwuskrzydłowe; okna jedno-, dwu-, trzyskrzydłowe skrzyniowe, oraz okna weneckie; ściana kominowa z cegły pełnej na zaprawie wapiennej.

Rzut : prostokąta, układ wnętrza dwutraktowy z ciągiem komunikacyjnym po środku.

Bryła : budynek parterowy z mieszkalnym poddaszem i strychem, częściowo podpiwniczony, kominy wystające około 80 cm. ponad kalenicę.

Elewacje : frontowa, sześciosienna z przesuniętym nieco w prawo osi środkowej

14. Kubatura 2092,3m ³	15. Powierzchnia użytkowa 291,31 m ²	16. Przeznaczenie pierwotne mieszkalne	17. Użytkowanie obecne mieszkalne
18. Prace budowlane i konserwatorskie, ich przebieg i dokumentacja		19. Stan zachowania (fundamenty, ściany zewnętrzne, ściany wewnętrzne, sklepienia, stropy , konstrukcje dachowe, pokrycie dachu, wyposażenie i instalacje)	
		<p>zły</p> <p>/wpływ czynników atmosferycznych, duża korozja biologiczna/</p>	
20. Najpilniejsze postulaty konserwatorskie			
<ul style="list-style-type: none"> - budynek wymaga przeprowadzenia kapitalnego remontu pod nadzorem konserwatorskim; - naprawy tynków, opasek okiennych oraz gzymsów, - wymiana stolarki okiennej/okna czterokrzydłowe /, - zachowanie rozety na suficie oraz częściowa rekonstrukcja schodów i balustrady tralkowej a także galeryjki na poddaszu, - zachowanie posadzki ceramicznej w korytarzu, - zrekonstruować otwory okienne i drzwiowe, - odsłonięcie piwnic poprzez likwidację drewnianych ścianek działowych, 			

21. Akta archiwalne (rodzaj akt, numer i miejsce przechowywania)

23. Źródła ikonograficzne i fotografie (rodzaj, miejsce przechowywania, sygnatury)

Pracownia Fotograficzna PSOZ Włocławek
sygn.B-217

22. Bibliografia

1. Kuliński M., Walczak L., Małkiewicz P., Inwentaryzacja budynku przy ul. Cyganka 25, Włocławek, 1992 /przech. PSOZ-Włocławek, sygn.W-285/
2. Hankowska R., Studium urbanistyczno-konserwatorskie kwartału "E" we Włocławku, Toruń, 1981 /przech. PSOZ Włocławek, sygn.W-137/

24. Uwagi różne

25. Wypełnił

Paweł Betkier

Paweł Betkier

26. Sprawdził

27. Załączniki

1. Opis /cd./
2. Zdjęcia

1. Miejscowość WŁOCŁAWEK	2. Obiekt (nazwa jak w karcie) Budynek mieszkalny	3. Zawartość wkładki (nazwa obiektu lub materiału uzupełniającego) Opis /ciąg dalszy/
-----------------------------	--	--

wejściem, sześć okien objętych opaskami wyrobionymi w tynku, cokół na całej ścianie frontowej, pod dachem profilowany gzyms koronujący, drzwi wejściowe z metalowym, ażurowym ornamentem; elewacja wschodnia posiada dwa okna skrzydłowe na poddaszu, rozmieszczone symetrycznie, oraz okno weneckie i niewielkie okno jednoskrzydłowe na parterze, umieszczone na osi lewej; elewacja południowa z murowaną parterową przybudówką, kryta dachem dwuspadowym na którym ułożona jest dachówka "karpiówka"; w przybudówce dwa otwory okienne, obok obecnego wejścia zamurowany półkolisty otwór okienny, w pozostałej części elewacji podwórzowej dwa okna skrzydłowe.

Wnętrze: element ozdobny-gwiazda sześcioramienna umieszczona nad drzwiami prowadzącymi na podwórze, prawdopodobnie sztukaterie w jednym z pomieszczeń-rozeta.

Instalacje: elektryczna podtynkowa, w części budynku instalacja wodociągowa, założona indywidualnie przez lokatorów, kuchnie węglowe podłączone do komina.

Wkładkę założył: Paweł Betkier 19.11.1992 r.
(imię, nazwisko, data)

Miejsce przechowywania negatywów: PSOZ - Włocławek

1. Miejscowość
WŁOCŁAWEK

2. Obiekt (nazwa jak w karcie)
Budynek mieszkalny

3. Zawartość wkładki (nazwa obiektu lub materiału uzupełniającego)
Zdjęcia



Elewacja boczna



Widok przybudówki

Elewacja tylna



Wkładkę założył: Paweł Betkier 19.11.1992 r.
(imię, nazwisko, data)

Miejsce przechowywania negatywów: PSOZ-Włocławek