

1. Obiekt 296/1

2..Czas powstania

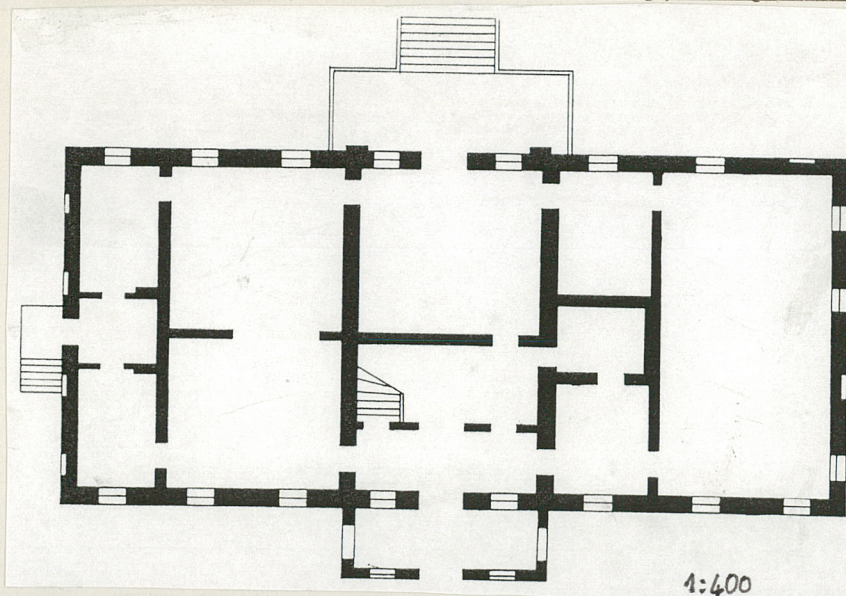
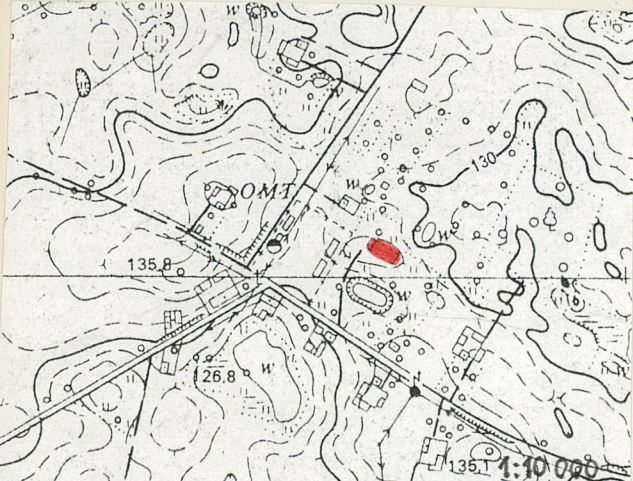
3. Miejscowość

D W Ó R

ok.poł.XIXw

U N I S Ł A W I C E

11. Zdjęcia, plan sytuacyjny, rzuty



4. Adres Unisławice - dwór  
87-832 Bilno

nr hipoteczny .....

5. Przynależność administracyjna  
włocławskie  
województwo .....

gmina Kowal pow. WŁOCŁAWIEC

6. Poprzednie nazwy miejscowości

7. Przynależność administracyjna  
przed 1.VI.1975

województwo bydgoskie

powiat włocławski

8. Właściciel i jego adres  
Leszek Kwiatkowski

zam. Unisławice  
87-832 Bilno

9. Użytkownik i jego adres

j.w.

10. Rejestr zabytków

Nr 96/A data 01.08.1983r

autor zdjęć Zbigniew Przybyszewski

data wykonania XI 1993r

miejsce przechowywania negatywów PSOZ Włocławek





12. Autorzy, historia obiektu, określenia stylu.

Obećny dwór zbudowany prawdopodobnie w I poł. XVIII w, na istniejących gotyckich reliktach /piwnice/ pierwotnego dworu, przez rodzinę Skarbków; na pocz. XIX w został gruntownie przebudowany, a następnie w I poł. XIX; wielokrotnie remontowany w okresie międzywojennym przez ówczesnych właścicieli - Jan-kowskich. Dwór klasycyzujący.

Po 1945 własność Skarbu Państwa - PFZ  
Od 1983 r. właściciel prywatny Le-szek Kwiatkowski.

13. Opis (sytuacja, materiał i konstrukcja, rzut, bryła, elewacje, dach, wnętrze, wyposażenie, instalacje) 1

Sytuacja : Dwór wolnostojący, usytuowany w parku krajobrazowym z grupami starych drzew i dwoma stawami; elewacją frontową zwrócony jest w kierunku południowo-zachodnim.

materiał i konstrukcja : budynek posadowiony na fundamentach z kamienia polnego i łamanego oraz z cegły pełnej na zaprawie wapiennej; ściany murowane z cegły pełnej, ceramicznej na zaprawie wapiennej, otynkowane, i z cegły surowej na zaprawie glinianej, oraz drewniane o konstrukcji ryglowej; dach kryty blachą; więźba dachowa nad skrzydłami krokwiowo-płatwiowa i dwustolcowa, nad korpusem krokwie podparte na skraju ramkami stolcowymi kolankowymi, spięte ściągiem - jętką, podparty w węglach dwiema dodatkowymi ramkami o układzie płatew, słup z mieczami podwalina, całość wsparta na drewnianych belkach stropowych; stropy Kleina oraz drewniane ze ślepą podłogą i podsufitką, sklepienie w piwnicy kolebkowe; posadzki - klepka dębowa, terrakota; schody do piwnicy i na zewnątrz betonowe, wewnątrz drewniane, zabiegowe; okna dwuskrzydłowe, sześciopółowe z termalnymi półkolistymi nadświetlami, oraz zamknięte łukiem odcinkowym, skrzynkowe; drzwi na zewnątrz dwuskrzydłowe płycinowo-ramowe z termalnymi nadświetlami.

rzut : na rzucie prostokąta, na osi podłużnej budynku znajduje się centralna ryzalitowana, przed linią ścian frontowej i tylnej,

bryła : przysadzista, rozczłonkowana horyzontalnie przez różnicę poziomów, korpus dwukondygnacyjny, skrzydła jednokondygnacyjne z wysokimi dachami, elementy budynku prostopadłościenne, ryzalitty na osiach centralnych

elewacje : część parterową budynku opasuje profilowany gzyms koronujący, drugą kondygnację gzyms uskokowy z fryzem kostkowym; elewacja frontowa dziewięcioosiowa, w podpiwniczeniu na osiach małe okienka, trzy środkowe osie parteru w ryzalicie stanowiącym sień, z wejściem na osi, ściany boczne z jednym oknem, osie wydzielone pilastrami, okna i drzwi z opaskami, nad pilastrami gzyms, nad którym lita z cokołami balustrada tarasu drugiej kondygnacji, w której okna z opaskami, wyżej dwanaście wąskich ślepych blend zamkniętych łukiem odcinkowym, całość zwieńczona

c.d. patrz załącznik nr 1



14. Kubatura	15. Powierzchnia użytkowa	16. Przeznaczenie pierwotne	17. Użytkowanie obecne
3.465 m <sup>3</sup>	472 m <sup>2</sup>	mieszkalne	mieszkalne
18. Prace budowlane i konserwatorskie, ich przebieg i dokumentacja  1983-1986 - remont kapitalny /wymiana częściowa ścian konstrukcyjnych, wymiana więźby dachowej, założenie nowego pokrycia dachowego, rekonstrukcja stolarki okiennej itd./ Inwentaryzacja -1980 P P PKZ Toruń;		19. Stan zachowania (fundamenty, ściany zewnętrzne, ściany wewnętrzne, sklepienia, <b>stropy</b> , konstrukcje dachowe, pokrycie dachu, wyposażenie i instalacje)  dobry	
20. Najpilniejsze postulaty konserwatorskie			



21. Akta archiwalne (rodzaj akt, numer i miejsce przechowywania)

23. Źródła ikonograficzne i fotografie (rodzaj, miejsce przechowywania, sygnatury)

22. Bibliografia

- KZSP t.XI, zeszyt 18,
- Katalog Zabytków woj. włocławskiego, maszynopis, oprac. E.Celińska, O.Krut-Horonziak, L.Kajzer, /w/ PSOZ Włocławek
- Dokumentacja ewidencyjna parku w Unisławicach - Toruń, 1983r.

24. Uwagi różne

25. Wypełnił  
Joanna Wasińska-Nalepka  
Piotr Dębicki

26. Sprawdził

27. Załączniki

1. c.d. rubryki 13

2. zdjęcia



1. Miejscowość	2. Obiekt (nazwa jak w karcie)	3. Zawartość wkładki (nazwa obiektu lub materiału uzupełniającego)
U N I S Ł A W I C E	D W Ō R	c.d. rubryki 13

trójkątnym,ogzysowanym szczytem,w którym na osi okno termalne,osie skrzydeł z oknami w opaskach,w dachu skrzydeł po jednym oknie termalnym;elewacja tylna dziewięcioosiowa,w podpiwniczeniu na osiach małe okienka,elewacje skrzydeł analogiczne do elewacji frontowej,trzy środkowe osie,centralne w części lekko zryzalitowanej poprzedzonej szerokim podestem z balustradą i schodami,na osi środkowej wejście, obydwie kondygnacje podzielone czterema pilastrami zakończonymi nieco poniżej gzymsu wieńczącego,nad oknami drugiej kondygnacji,które w płycinach zamkniętych łukiem odcinkowym,wszystkie okna ujęte opaskami,całość zwieńczona trójkątnym szczytem z oknem na osi;elewacja szczytowa południowo-wschodnia czteroosiowa z oknami w profilowanych opaskach;elewacja szczytowa północno-zachodnia pięcioosiowa, na osiach pierwszej,drugiej i czwartej ślepe okna,na osi środkowej wejście z gankiem i schodami,z boku otwory w profilowanych opaskach.

dach : nad częścią centralną dwuspadowy,nad skrzydłami trójspadowy,

instalacje : c.o.,wodno-kanalizacyjna,elektryczna,na zewnątrz rynny i rury spustowe.

Wkładkę założył: ~~Joanna Wasińska-Nalepka, Piotr Dębicki~~  
(imię, nazwisko, data)

Miejsce przechowywania negatywów: PSOZ Włocławek



1. Miejscowość

UNISŁAWICE

2. Obiekt (nazwa jak w karcie)

DWÓR

3. Zawartość wkładki (nazwa obiektu lub materiału uzupełniającego)

fotografie



1



2



3

1. Elewacja pn

2. Elewacja pd

3. Elewacja wsch.

4. Widok od pd-zach.

5. Elewacja zach.

6. Widok od pd-wsch.

7. Ganek w elewacji pd



4



5

Wkładkę założył: Joanna Wasińska-Nalepka, XI 1993 r.

(imię, nazwisko, data)

Miejsce przechowywania negatywów: archiwum fot.PSOZ we Włocławku





6.



7.