

Nr

A

B

C

D

E

F

G

H

I

J

K

L

M

N

O

P

R

S

T

U

V

W

X

Y

Z

KUJAWSKO-  
POMORSKIE

1. Obiekt zabytkowy

RUINY ZAMKU

2. Miejscowość

gm. WAPIELSK  
RADZIKI DUZE

3. Wiek

XIII

4. Styl

gotycki

5. Kubatura m<sup>3</sup>6. Powierzchnia w m<sup>2</sup>

a) zabytkowa:

b) użytkowa:

20. Przynależność administracyjna

a) województwo Bydgoskie

b) powiat (Bydgoski)

c) gmina Radziki Duże WAPIELSK

7. Materiał  
budowlanyPrzed znisz-  
czeniemPo  
odbudowie

11. Ilość budynków

1

14. Grunty należące do zabytku:

ha

12. Ilość kondygnacji

a) ogrody stylowe

21. Stacja

Nazwa stacji

Odległość  
od stacji  
w km

a) ściany

cegła  
kamień

b) sklepienia

13. Użytkowanie wnętrza  
według ilości:

b) sady i grunty uprawne

a) kolejowa

Kratki

9

c) stropy

a) izb mieszkalnych

c) lasy

b) autobusowa

Radziki D.

w/m

d) wiązania  
dachu

b) innych pomieszczeń

d) wody

22. Właściciel i jego adres

Resztówka Samopomocy  
Chłopskiej w Radzikach Dużych.

e) krycie dachu

c) piwnic

e) inne

8. Wyposażenie architektoniczne

W pld. - wsch. narożniku - ślady skle-  
pienia.

15. Przeznaczenie pierwotne budynku obronny

16. Użytkowanie w latach ubiegłych

ruina

17. Użytkowanie obecne

ruina romantyczna

18. Nadaje się do użycia na

9. Autorzy i data budowy i przebudowy

wg opisu XIV w.; 1510 r.

19. Data, rodzaj i stopień zniszczeń i odbudowy

Data

O P I S

Znisz-  
czenia  
%Odbu-  
dowa  
%

VIII.1939 r.

XI.1939 r.

XII.1945 r.

IX.1960 r.  
18. VII.

1967.

Stan ruin średni.

bez zmian

25. Rejestr zabytku Nr

444 / 138

rok 1. VIII. 1958

miejsce przechowywania

26. Nazwa księgi hipotecznej

27. Nr hipo-  
teczny

28. Akta

29. Fotografie Arch. Fot. N.K.Z. Bydgoszcz

30. Inwentaryzacja pomiarowa

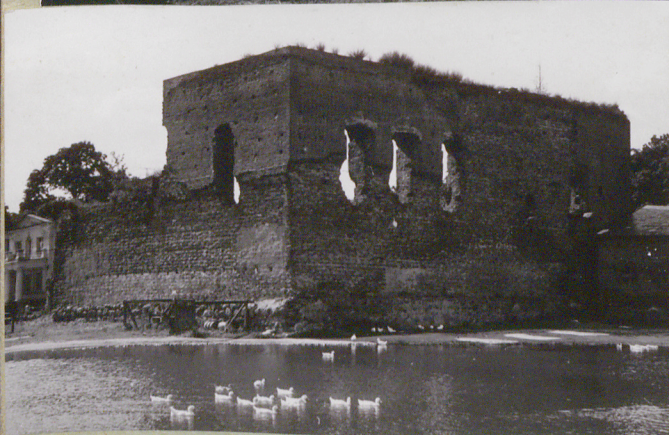
OSRODEK  
DOKUMENTACJI  
ZABYTEKOW



Z Y X W V U

J I H G F E D C B A Nr

31. Szkic sytuacyjny, plan schematyczny



1967.

eg prac konserwatorskich

Wyszczególnienie prac

Koszt  
tys. zł

Zabezpieczono koronę murów nową ceglą.

1967

Przewidywane

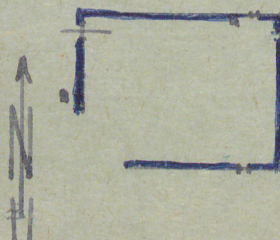
Rzeczywiste

34. Inspekcje

27.IX.1960r. - insp. konserwat.

1967

35. Uwagi różne

długość i szerokość  
28m  
max. wysokość - 13m

36. Wypełnił dnia 27.IX.1960r.

37. Sprawdził dnia 18.VII.1967.

Wojciech Jankowski  
Jan Szmidt

Bibliografia:  
Valicki Michał. Sprawa inwenturyzacji Zabytków w Dobie Kud. Polskiego (1867-1862)  
W-wa 1931r. str. 164