

OŚRODEK DOKUMENTACJI  
ZABYTEKÓW W WARSZAWIE

KARTA EWIDENCYJNA ZABYTEKÓW  
ARCHITEKTURY I BUDOWNICTWA

A B C D E F G H I J K L M N O P R S T U V X Y Z

Nr 4258 KUJAWSKO-  
POMORSKIE

1. Obiekt

553

ZESPÓŁ FOLWARCZNY

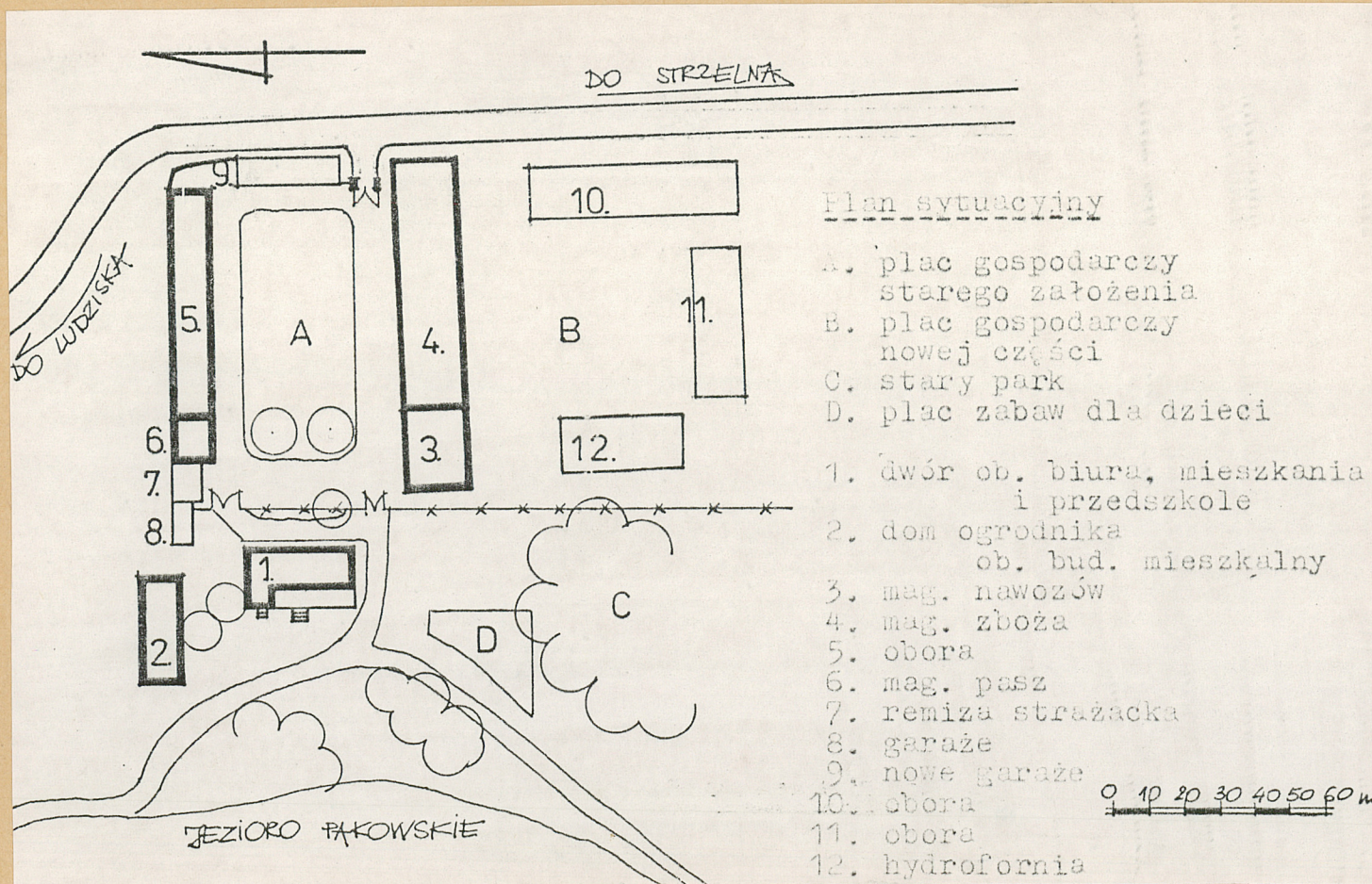
2. Czas powstania

II poł. XIX w.

3. Miejscowość

RZADKWIN

11. Zdjęcia, rzut, przekrój, sytuacja, orientacja



4. Adres

Baza Produkcyjna  
w Rzadkwinie

nr hipoteczny

5. Przynależność administracyjna

województwo **bydgoskie**

gmina **Strzelno** pow. **MOGILNO**

6. Poprzednie nazwy miejscowości

**Seedorf**

7. Przynależność administracyjna

przed 1 VI 1975

województwo **poznańskie**

powiat **Mogilno**

8. Właściciel i jego adres

**PGR w Strzelnie**

9. Użytkownik i jego adres

**Baza Produkcyjna  
w Rzadkwinie**

10. Rejestr zabytków

Nr **A/422/1-2** data **14.09.1994**

dwór i park



Wieś Rządkwil - po raz pierwszy wymieniono w 1215 r. kiedy została nadana Klasztorowi Norbertanek w Strzelnie.

Klasztor ów ufundował we wsi kościół parafialny na przełomie XIII/XIV w. - został rozebrany w 1712 r., a w jego miejsce w tym samym roku zbudowano nowy, który rozebrano w 1878 r.

Wieś należała do Norbertanek do czasu kasacji w 1837 r. Potem wcielono ją do domeny Strzelno. W 1889 r. był we wsi folwark o obszarze 35,490 ha i w latach 80-tych XIX w. przeszedł na własność rodziny niemieckiej Hermanna Bothe.

Opis z końca XIX w. wymienia dom z przybudówką i przybudówką kuchenną, 5 czworaków, 9 budynków inwentarskich i gospodarczych. Po 1945 r. folwark należał do Państwowych Nieruchomości Ziemskich Okręg Poznański.

W latach 50-tych PGR w Strzelnie przejął ziemie dworskie, na których utworzył Bazę Produkcyjną. W latach 70-tych wybudowano nową część gospodarstwa po stronie południowej istniejącego założenia.

sytuacja - zespół folwarczny usytuowany jest po zachodniej stronie drogi Strzelno - Ludziska tuż przy drodze pomiędzy drogą a jez. Pakowskim, które zamyka założenie od strony zachodniej.

kompozycja - geometryczna zwarta, składająca się z podwórza gospodarczego w kształcie prostokąta zamkniętego z każdej ze stron wolnostojącymi budynkami gospodarczymi a od strony zachodniej pałacem i terenem zielonym z parkiem. Od strony póln. znajdują się: stara obora, magazyn pasz, remiza i garaże, a dalej w kierunku zachodnim dom mieszkalny. Po stronie pld. usytuowany jest magazyn zboża i magazyn nawozów, a bardziej na pld. nowowytyczony plac gospodarczy z hydrofornią i dwoma prostopadłymi do siebie oborami. Naprzeciw pałacu po stronie wschodniej znajduje się bud. nowych garaży.

obiekty - niejednorodne pod względem architektonicznym - murowane z cegły wapiennej - piaskowej lub ceramicznej pełnej (mury zewnętrzne - tynkowane), ściany wiaty ob. magazyn nawozów - drewniane. Stropy - drewniane, belkowe na podciągach i słupach drewnianych. Więźby dachowe - drewniane, w większości ustroje płaskiowo - kleszczowe ze ściągami kolankowymi. Pokrycie dachów - eternit (dom ogrodnika); płytki azbestowo-cementowe karo (obora), papa (magazyn nawozów). Bryły: budynki jednokondygnacyjne bez podpiwniczenia pokryte dachami dwuspadowymi. Elewacje tynkowane lub licowane z cegły wapiennej - piaskowej. Wrota - drewniane z desek na styk, jedno- i dwuskrzydłowe. Okna drewniane lub stalowe - wielopolowe.

ogrodzenie - po wschodniej stronie zespołu fragmenty zachowanego muru - otynkowanego rozczłonkowanego pilastrami.

instalacje - elektryczna i wodna

Ze względu na liczne przebudowy założono karty szczegółowe jedynie dla dworu i obory (bud. nr 5).



<p>14. Kubatura</p> <p>w kartach szczegółowych</p>	<p>15. Powierzchnia użytkowa</p> <p>folwark - 2 ha</p> <p>park - 1,5 ha</p>	<p>16. Przeznaczenie pierwotne</p> <p>uprawa zbóż</p>	<p>17. Użytkowanie obecne</p> <p>hodowla bydła mlecznego, uprawa zbóż</p>
<p>18. Prace budowlane i konserwatorskie, ich przebieg i dokumentacja</p> <p>W latach 1960 - 1990 - prowadzono liczne przebudowy istniejących budynków folwarcznych oraz wybudowano nowe wokół nowowytoczonego podwórza.</p>		<p>19. Stan zachowania (fundamenty, ściany zewnętrzne, ściany wewnętrzne, sklepienia, stropy, konstrukcje dachowe, pokrycie dachu, wyposażenie i instalacje)</p> <p>Pierwotna kompozycja podwórza folwarcznego czytelna, Obiekty w stanie technicznym dobrym - przebudowane i zmodernizowane,</p> <p>20. Najpilniejsze postulaty konserwatorskie</p> <p>Remont dworu - naprawa pokrycia dachowego.</p>	



21. Akta archiwalne (rodzaj akt, numer i miejsce przechowywania)

24. Uwagi różne

22. Bibliografia

1. Słownik Geograficzny Królestwa Polskiego i innych krajów słowiańskich. W-wa 1881
2. Niekammer's Güter - Adressbücher für die Provinz Posen, Leipzig 1913
3. Handbuch des Grundbesitzes im Duetschen Reiche Provinz Posen, Berlin 1896

23. Źródła ikonograficzne i fotograficzne (rodzaj, miejsce przechowywania, sygnatury)

25. Opracował

tekst **A. Kornecka, K. Sufryd** **wrzesień 1991**

imię, nazwisko, data, podpis

plany, rysunki **j.w.**

imię, nazwisko, data, podpis

zdjęcia fotogr. **j.w.**

imię, nazwisko, data, podpis

miejsce przechowywania negatywów **MNR w Szreniawie**

KARTA PO WYPEŁNIENIU PODLEGA OCHRONIE NA PODSTAWIE PRZEPISÓW PRAWA AUTORSKIEGO!

26. Adnotacje o inspekcjach, informacje o zmianach (daty, imiona i nazwiska wypełniających)

27. Załączniki

**Wkładka nr 1, 2, 3**



1. Miejscowość

RZADKWIN

2. Obiekt (nazwa jak w karcie)

Zespół folwarczny

3. Zawartość wkładki (nazwa obiektu lub materiału uzupełniającego)

Zdjęcia

Spis zdjęć:

1. magazyn pasz (bud. nr 6) - elewacje pld.-zachodnie
2. wnętrze podwórza - strona zachodnia
3. bud. nr 6 - elewacja południowa
4. bud. nr 6 - elewacja północna
5. widok zespołu od ptn.-zachodu
6. widok zespołu od ptn.-wschodu
7. wnętrze podwórza - widok od wschodu na pałac
8. j.w. - widok od zachodu
9. j.w. - widok na bramę prowadzącą do zespołu
10. dwór - elewacja zachodnia
11. domek ogrodnika (bud. nr 2) - elewacja ptn.-wschodnia
12. j.w.
13. wnętrze podwórza - ściana południowa
14. j.w. - bud. nr 3
15. j.w.
16. bud. nr 4 - elewacja północna fragment
17. j.w.
18. wnętrze podwórza - naroże ptn.-wschodnie
19. podwórze B - widok na bud. nr 12 i 10 od dworu
20. j.w. - bud. nr 3 - elewacja pld.
21. park
22. widok podwórza folwarcznego z szosy
23. j.w. - bud. nr 5 - elewacja wschodnia
24. bud. nr 4 - elewacja południowa
25. bud. nr 4 - elewacja północna



1.



7.

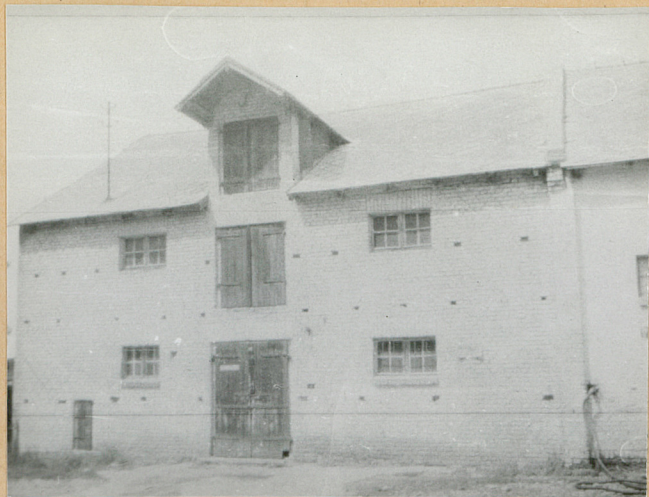
Wzór ODZ 1978 z.

Wkładkę założył: **A. Kornecka, K. Sufryd** wrzesień 1991

(imie, nazwisko, data)

Miejsce przechowywania negatywów: **MNR w Szreniawie**





3.



4.



5.



6.



8.



9.



1. Miejscowość

2. Obiekt (nazwa jak w karcie)

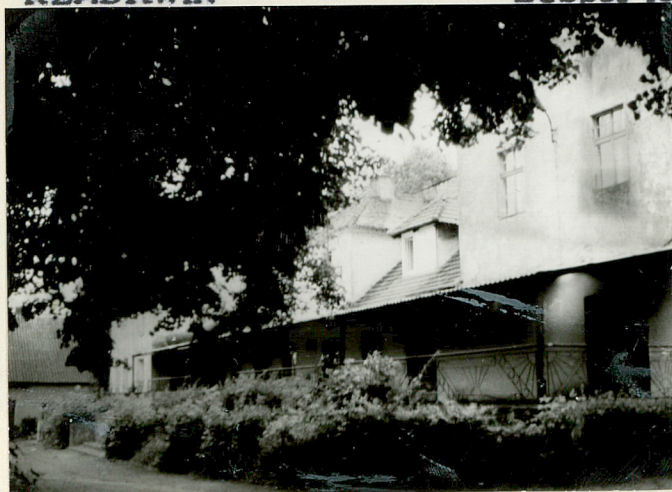
3. Zawartość wkładki

RZADKWIN

Zespół folwarczny

Zdjęcia

10.



11.



12.



13.



14.



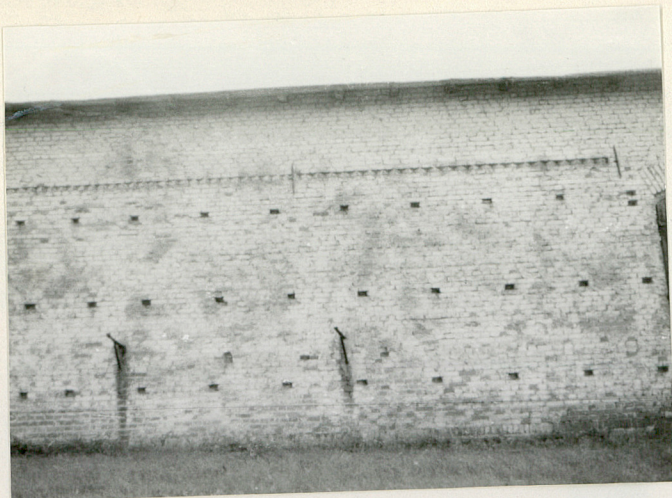
15.



Wkładkę założył A. Kornecka, K. Sufryd wrzesień 1991

Miejsce przechowywania negatywów: MNR w Szreniawie





16.



17.



18.



20.



21.



19.



1. Miejscowość

RZADKWIN

2. Obiekt (nazwa jak w karcie)

Zespół folwarczny

3. Zawartość wkładki

Zdjęcia, plan sytuacyjny

Wkładkę założył : A. Kornecka, K. Sufryd wrzesień 1991

Miejsce przechowywania negatywów : MNR w Szreniawie





22.



23.



2.



24.



25.

