

1. Obiekt 631/2

DZWONNICA

2. Czas powstania

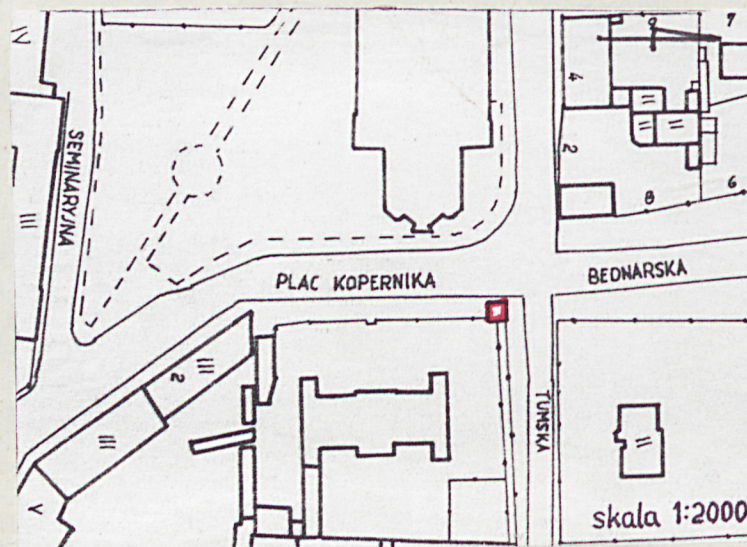
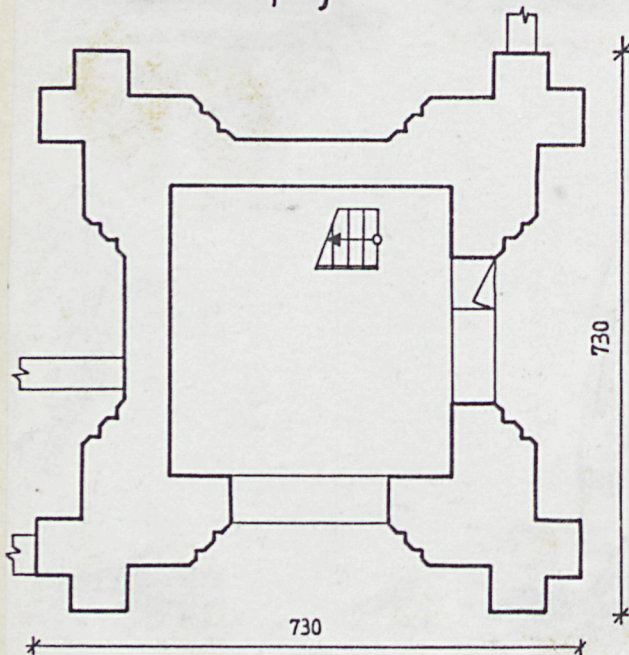
1854 r

3. Miejscowość

W Ł O C Ł A W E K

11. Zdjęcia, plan sytuacyjny, rzuty

Rzut przyziemia 1:100



4. Adres

Pl. Kopernika 3

nr hipoteczny

5. Przynależność administracyjna

województwo włocławskie

gmina Włocławek pow. wiejski

6. Poprzednie nazwy miejscowości

7. Przynależność administracyjna
przed 1.VI.1975

województwo bydgoskie

powiat włocławski

8. Właściciel i jego adres

Parafia p.w. Wniebowzięcia NMP.
Pl. Kopernika 7
Włocławek

9. Użytkownik i jego adres

Caritas

10. Rejestr zabytków

Nr 386 / A data 8.07.1996

autor zdjęć Joanna Wasińska-Nalepka
data wykonania 2.06.1993 r.
miejsce przechowywania negatywów pracow.fot.PSOZ

12. Autorzy, historia obiektu, określenia stylu.

Dzwonnica neogotycka zaprojektowana przez Franciszka Tournella i wystawiona w 1854 r na placu należącym do Katedry. W 1939 r Diecezjalny Instytut Akcji Katolickiej we Włocławku zlecił opracowanie projektu na urządzenie w dzwonnicy tymczasowego Kiosku Dobrej Prasy. W 1963 r wykonano projekt urządzenia kiosku "Ruchu". Wówczas został rozebrany istniejący tam piec kaflowy. Obecnie pełni funkcję sklepika.

13. Opis (sytuacja, materiał i konstrukcja, rzut, bryła, elewacje, dach, wnętrze, wyposażenie, instalacje)

Sytuacja : Obiekt usytuowany na rogu ulicy Tumskiej i Pl. Kopernika, naprzeciwko bazyliki katedralnej, ok. 150m od Wisły, posadowiony częściowo na parceli, na której znajduje się budynek Kolegium Wikariuszy.

materiał i konstrukcja: mury z cegły na zaprawie wapiennej, dętku kowadełkowym, elementy dekoracyjne płaskorzeźbione w kamieniu; stropy drewniane; więźba dachowa o konstrukcji krokwiowo-belkowej z mnichem i zaskrzynienie na daszek pulpitowy; schody drewniane, drabiniaste, proste, prowadzące na drugą kondygnację; okna witrynowe z nadświetłami, w trzeciej kondygnacji czteropodziałowe z wypełnieniem w formie poziomo ułożonych drewnianych klepek, z dekoracyjną maswerkową stolarką w nadświetłach; drzwi /wejściowe/ drewniane, przeszklone, zawiasowe; kraty na witrynach ze stalowych prętów /współczesne/.

rzut: kwadratu o wymiarach 7,30 X 7,30m z wejściem od strony zachodniej.

bryła: w typie wieży o wysokim namiotowym dachu, monotonię prostopadłościanu przełamującą wykusze w trzeciej kondygnacji i narżne rozbudowane szkarpy.

elewacje: nieotynkowane, flankowane dwuuskokowymi, narożnymi szkarpami, które są zakończone wielobocznymi, wydłużonymi cokołami ze sterczynami, na których czołganki; druga kondygnacja oddzielona od trzeciej fryzem w rębnie skośnym, taki sam fryz-wieńczący, nad którym w każdej elewacji rzeźbiarskie przedstawienie główek aniołków ze skrzydłami. Elewacja zachodnia: w pierwszej kondygnacji portalowo opracowane z cegły kształtki w formie archiwolt, ostrołukowo zamknięte okno wystawowe z dekoracyjnym nadświetłem, wejście do dzwonnicy od strony południowej; w trzeciej kondygnacji wykusz z ostrołukowym podłuczem wspartym na kamiennych konsolach opracowanych zoomorficznie w formie stylizowanych smoków; pod łukiem na murze kamienna rozeta otoczona płaskorzeźbioną wicią roślinną /stylizowany oset/; nad łukiem węższa górna część wykuszu, w której profilowany ostrołukowy otwór okienny.

c.d. patrz załącznik nr 1

14. Kubatura ok. 361,65 m ³	15. Powierzchnia użytkowa 43,32 m ²	16. Przeznaczenie pierwotne dzwonnica	17. Użytkowanie obecne handlowe
18. Prace budowlane i konserwatorskie, ich przebieg i dokumentacja W 1984 r remont dzwonnicy		19. Stan zachowania (fundamenty, ściany zewnętrzne, ściany wewnętrzne, sklepienia, stropy, konstrukcje dachowe, pokrycie dachu, wyposażenie i instalacje) Obiekt zawilgocony	
20. Najpilniejsze postulaty konserwatorskie			

21. Akta archiwalne (rodzaj akt, numer i miejsce przechowywania)

22. Bibliografia

Hankowska R., Studium urbanistyczno-konserwatorskie
kwartał W 1, Toruń, 1984 r, s.35, /prze-
chow. archiwum PSOZ- Włocławek, sygn.W-78/.

23. Źródła ikonograficzne i fotografie (rodzaj, miejsce przechowywania, sygnatury)

24. Uwagi różne

25. Wypełnił

Joanna Wasińska-Nalepka

26. Sprawdził

27. Załączniki

1. c.d.rubryka 13-opis

2. fotografie

1. Miejscowość W Ł O C Ł A W E K	2. Obiekt (nazwa jak w karcie) DZWONNICA	3. Zawartość wkładki (nazwa obiektu lub materiału uzupełniającego) c.d. rubryka 13 - opis
-------------------------------------	---	--

wykusz zwieńczony kamiennym szczytem, flankowanym wspartymi na profilowanych konsolach z kroksztynami, kamiennymi, płycinowymi cokołami, które zakończone sterczynami z czołgankami, szczyt wypełniony płaskorzeźbionym maswerkiem i zwieńczony czołgankami. Elewacja północna od ul. Tumskiej: w pierwszej kondygnacji w opracowanym w formie archiwolt ostrołukowo zamkniętym otworze okiennym okno witrynowe z nadświetlem; w trzeciej kondygnacji ostrołukowa blenda, w której dwa bliźniacze ostrołukowe, czteropolowe, z maswerkiem w nadświetlu okna, otwory okienne profilowane w formie torusa, nad oknami kamienna rozeta otoczona płaskorzeźbioną stylizowaną wicią ostu. Elewacja wschodnia: analogiczna do zachodniej, w pierwszej kondygnacji zamiast witryny - blenda; na konsolach wykuszu wykuta pismem gotyckim sygnatura : od strony południowej - ZIEMPIŃSKI, od strony północnej - 1854r. Elewacja południowa: analogiczna do północnej; w pierwszej kondygnacji zamiast witryny - blenda, w trzeciej kondygnacji w górnej niszy brak rozety.

dach : namiotowy, kryty blachą miedzianą, zwieńczony krzyżem łacińskim.

wnętrze: w pierwszej i drugiej kondygnacji ściany tynkowane.

instalacje: elektryczna, na zewnątrz rynny i rury spustowe.

Wkładkę założył: Joanna Wasińska-Nalepka 26.05.1993r.
(imię, nazwisko, data)

Miejsce przechowywania negatywów: pracow. fot. PSOZ-Włocławek

1. Miejscowość

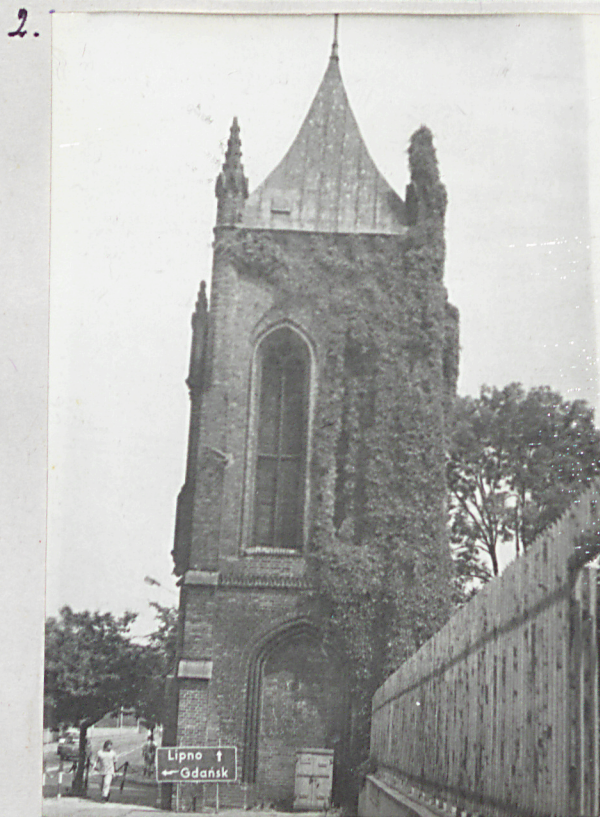
2. Obiekt (nazwa jak w karcie)

3. Zawartość wkładki (nazwa obiektu lub materiału uzupełniającego)

WŁOCŁAWEK

DZWONNICA

fotografie



1. Narożnik od Pl. Kopernika i elewacje pd. i zachodnia

2. Elewacja pd

3. Wykus w elewacji zach.

4. Elewacja wsch.

5. Witryna od ul. Tumskiej w elewacji pn

Wkładkę założył: Joanna Wasińska-Nalepka 4.06.1993 r.
(imię, nazwisko, data)

Miejsce przechowywania negatywów: pracow.fot.PSOZ-Włocławek

4.



5.

