

Nr

II

A

B

C

D

E

F

G

H

I

J

K

L

M

N

O

P

R

S

T

U

V

W

X

Y

Z

1. Obiekt zabytkowy

Dwór Janke-Potoczniński

Obiekt niezabytkowy

2. Miejscowość

Wysokie (Polnie) (?)

3. Wiek

I poł. XIX w.

4. Styl

Klasycyzm

5. Kubatura m³

1350

6. Powierzchnia w m²

384

a) zabytkowa: 384

b) użytkowa: 384

20. Przynależność administracyjna

a) województwo

Województwo

b) powiat

Tulskie

c) gmina

Rasice

7. Materiał budowlany

przed zniszczeniem

po odbudowie

a) ściany

murowane

b) sklepienia

drewniane

c) stropy

drewniane

d) więzania dachu

drewniane

e) krycie dachu

papier

11. Ilość budynków

3

12. Ilość kondygnacji

2 1/2

13. Użytkowanie wnętrza według ilości:

a) izb mieszkalnych

b) innych pomieszczeń

c) piwnic

14. Grunty należące do zabytku:

ha

a) ogrody stylowe

b) sady i grunty uprawne

37 ha

c) lasy

30 ha

d) wody

nie

e) inne

8. Wyposażenie architektoniczne

Wnętrze bez ciekawych architektonicznych

15. Przeznaczenie pierwotne budynku

Dwór Janke Potoczniński

16. Użytkowanie w latach ubiegłych

-

17. Użytkowanie obecne

Państwowe Gospodarstwo Rolne

18. Nadaje się do użycia na

9. Autorzy i data budowy i przebudowy

Budowany przez Janke Potoczniński przed r. 1850

19. Data, rodzaj i stopień zniszczeń i odbudowy

Data

O P I S

Zniszczenia
%Odbudowa
%

VIII. 1939 r.

XI. 1939 r.

XII. 1945 r.

Zniszczone polnycie dachów

10. Udostępnienie

21. Stacja

Nazwa stacji

Odległość od stacji w km

a) kolejowa

Sielce

5 km

b) autobusowa

22. Właściciel i jego adres

23. Użytkownik i jego adres

Państwowe Gospodarstwo Rolne
(Wysokie Polnie)

24. Inwestor i jego adres

Wojew. Rasice P.G.R.

25. Rejestr zabytku Nr

rok..... miejsce przechowywania

26. Nazwa księgi hipotecznej

27. Nr hipoteczny

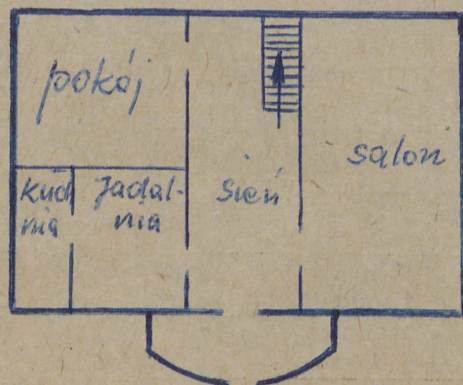
28. Akta

29. Fotografie

30. Inwentaryzacja pomiarowa

31. Szkic sytuacyjny, plan schematyczny, uwagi opisowe, fotografia

Budynek ten stanowi stary dom dworowy. Ponieważ jest on położony na miejscu, gdzie było dawne miasto, podparto fundamenty fundamentami z gładkich cegieł. Długość budynku jest 12 m, a szerokość 8 m. Budynek jest dwukondygnacyjny z podpiwniczeniem. Na parterze znajdują się: kuchnia, jadalnia, salon, sypialnia i łazienka. Na piętrze znajdują się: sypialnia i łazienka. Dach jest dwuspadowy. Wnętrze jest w złym stanie. Budynek jest w złym stanie. Budynek jest w złym stanie.



32. Przebieg prac konserwatorskich

Rok	Wyszczególnienie prac	Koszt tys. zł
	Prace konserwacyjne dachu i sufitu	
	4 tys. 50 tys. zł. na naprawę	

33. Koszty w tys. zł

Przewidywane

Rzeczywiste

34. Inspekcje

35. Uwagi różne

Obiekt niecałkowicie
Waleiz wykreślić z rejestru
J. Kondeja

36. Wypełnił dnia

28. VIII. 1959. W. Tycora

37. Sprawdził dnia

22. VII. 1965

J. Kondeja