

Nr

II 3

A

B

C

D

E

F

G

H

I

J

K

L

M

N

O

P

R

S

T

U

V

W

X

Y

Z

1. Obiekt zabytkowy

Dwór Janke - Potemniński Obiekt niezabytkowy

2. Miejscowość

Wyszoka (Polna) (?)

3. Wiek

XIX

4. Styl

Klasycyzm

7. Materiał budowlany

przed zniszczeniem

po odbudowie

a) ściany

murowane

b) sklepienia

c) stropy

drewniane

d) więzania dachu

drewniane

e) krycie dachu

papier

8. Wyposażenie architektoniczne

Wnętrze bez ciekawych mebli i architektonicznych

9. Autorzy i data budowy i przebudowy

Zbudowany przez Janke - Potemniński w r. 1870(?)

10. Udostępnienie

5. Kubatura m³

1680

6. Powierzchnia w m²

a) zabytkowa: 210

b) użytkowa: 210

11. Ilość budynków

3

12. Ilość kondygnacji

2 1/2

13. Użytkowanie wnętrza według ilości:

a) izb mieszkalnych

b) innych pomieszczeń

c) piwnic

14. Grunty należące do zabytku:

ha

a) ogrody stylowe

b) sady i grunty uprawne

374 ha

c) lasy

30 ha

d) wody

nie

e) inne

15. Przeznaczenie pierwotne budynku Dwór Janke - Potemniński

16. Użytkowanie w latach ubiegłych

- " -

17. Użytkowanie obecne Państwowe Gospodarstwo Rolne

18. Nadaje się do użycia na świetlica, biura Biblioteka PGR

19. Data, rodzaj i stopień zniszczeń i odbudowy

Data

O P I S

Zniszczenia %

Odbudowa %

VIII. 1939 r.

XI. 1939 r.

XII. 1945 r.

Zniszczone połacie dachów

20. Przynależność administracyjna

a) województwo

bydgoskie

b) powiat

Inchów

c) gmina

Racibórz

21. Stacja

Nazwa stacji

Odległość od stacji w km

a) kolejowa

Silno

5 km

b) autobusowa

22. Właściciel i jego adres

Państwowe Gosp. Rolne
Wyszoka Polna

23. Użytkownik i jego adres

Państwowe Gospodarstwo Rolne
Wyszoka Polna

24. Inwestor i jego adres

Wojew. Samod. P.G.R.

25. Rejestr zabytku Nr

100/A

rok 18.XII.89

miejsce przechowywania

26. Nazwa księgi hipotecznej

27. Nr hipoteczny

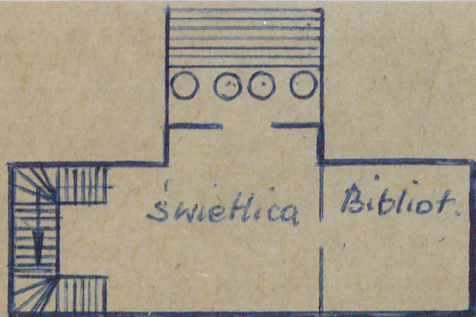
28. Akta

29. Fotografie

30. Inwentaryzacja pomiarowa

31. Szkic sytuacyjny, plan schematyczny, uwagi opisowe, fotografia

Dwór, świątynia, na 2 kwaterach budowlanych, z których najstarszą, która sformowała się w XIX wieku, wznosił architekt włoski. Porostatek dwu-budowlany w stylu klasycystycznym, o dwóch frontowych wejściach. Budynki posadowione są wzdłuż ulicy, z frontem klasycystycznym o pięciu kolumnach jonickich podtrzymujących tympanon ozdobiony ornamentami roślinnymi. Budynki ozdobione ciekawymi pilastrami o geometrycznych kształtach. Dwór, znajdujący się po obu stronach ulicy, wzniesiony około 1850 roku, porostatek dwu-budowlany. Wschodni budynek 4-gięs. Do budynku prowadzi schody z tej samej porostatek co fronton. Dwór kondygnacji. Budynek wzniesiony w XIX wieku. Działki przy Dworze położone są wzdłuż ulicy.



32. Przebieg prac konserwatorskich

Rok	Wyszczególnienie prac	Koszt tys. zł
	Wzniesienie polowyści dachu. Kierownik	
	konieczna fundacja 50 tys. zł na naprawę	

33. Koszty w tys. zł

Przewidywane

Rzeczywiste

34. Inspekcje

35. Uwagi różne

Dach wymaga naprawy. Są fundusze, natomiast brak fachowców.

Obiekt nieczynny. Waleizy zwrócić z uwagi na brak funduszy. J. Kondrich

36. Wypełnił dnia

29 VII 1959 W. Ficoze

37. Sprawdził dnia

29 VII 1965

J. Kondrich