

Nr

A

B

C

D

E

F

G

H

I

J

K

L

M

N

O

P

R

S

T

U

V

W

X

Y

Z

1. Obiekt zabytkowy

II

WIATRAK - KOZŁAK

2. Miejscowość

OSTROWO

GM. STRZELNO

3. Wiek

XIX

4. Styl

ludowy

5. Kubatura m³288 m³6. Powierzchnia w m²a) zabytkowa: 108 m² b) użytkowa: 108 m²

20. Przynależność administracyjna

a) województwo bydgoskie

b) powiat Mogiła

c) gmina Ostrowo

7. Materiał budowlany

przed zniszczeniem

po odbudowie

a) ściany

drewniane deski

b) sklepienia

—

c) stropy

drewniane deski i belki

d) więzania dachu

drewniane

e) krycie dachu

gont

11. Ilość budynków

1

12. Ilość kondygnacji

III

13. Użytkowanie wnętrza według ilości:

a) izb mieszkalnych

—

b) innych pomieszczeń

—

c) piwnic

—

14. Grunty należące do zabytku:

ha

a) ogrody stylowe

—

b) sady i grunty uprawne

—

c) lasy

—

d) wody

—

e) inne

—

21. Stacja

Nazwa stacji

Odległość od stacji w km

a) kolejowa

Różanna Strzelno

8 km

8 km

b) autobusowa

Ostrowo

w/m

22. Właściciel i jego adres

Franciszek Górski - w/m

8. Wyposażenie architektoniczne

15. Przeznaczenie pierwotne budynku przemysłowe - przemiat

16. Użytkowanie w latach ubiegłych

— " —

17. Użytkowanie obecne

okresowe — " —

18. Nadaje się do użycia na

— " —

23. Użytkownik i jego adres

Franciszek Górski - w/m

24. Inwestor i jego adres

Franciszek Górski

9. Autorzy i data budowy i przebudowy
Zbudowany w 1803 r. przez budowniczego Jaha Bogumila Gindera - wg. napisu na belce.

19. Data, rodzaj i stopień zniszczeń i odbudowy

Data

O P I S

Zniszczenia
* %dbudowa
% %

VIII. 1939 r.

niezniszczony

XI. 1939 r.

— " —

XII. 1945 r.

— " —

1959

Stan obecny bardzo dobry

IX. 1967 r.

stan dobry, czynny

25. Rejestr zabytku Nr

rok..... miejsce przechowywania

26. Nazwa księgi hipotecznej

27. Nr hipoteczny

28. Akta

29. Fotografie Archiwum WKZ - Bydgoszcz

30. Inwentaryzacja pomiarowa

BISCEK
DO KONTROLI
ZABYTKÓW

10. Udostępnienie

Dostępny w godzinach pracy.

31. Szkic sytuacyjny, plan schematyczny, uwagi opisowe, fotografia

Na rzucie kwadratu, wsparty na drewnianym krzyżowym koźle, - zwężający się stopniowo ku górze. Skrzydła nowo reperowane. Od tyłu na wysokości II kondygn. wejście do którego dostęp po przylegającej do ściany drabinie. W najniższej kondygnacji - pomieszczenie maszynowe. Mechanizm zachowany w stanie używalności. W II -szej kondygnacji na belce napis podający datę i autora budowy.

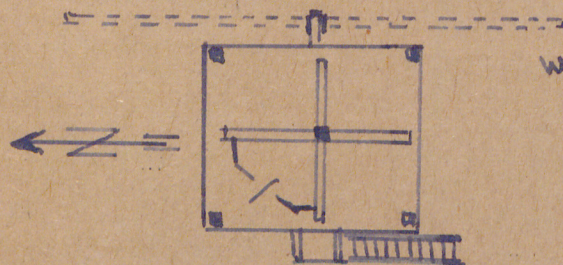


Elew. frontowa

← 1959 r. →



Elewacja tylna.



Wymiary:
ściany szer. - 6m
wysokość - 8m

32. Przebieg prac konserwatorskich

Rok	Wyszczególnienie prac	Koszt tys. zł
1952	Zbudowanie i podstawy koźła ścianki - komarka	500 zł.
1958	Wyremontowanie płatew skrzydeł / nowe deszki	500 zł.

33. Koszty w tys. zł

Przewidywane

Rzeczywiste

34. Inspekcje

6. X. 59r. - inspekcja

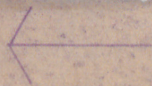
35. Uwagi różne

36. Wypełnił dnia 6 paźdź. 59r.

mgr Janusz Własowicz

37. Sprawdził dnia

IX. 1967 Andrzej Murawski



$h = 10$
48.100

