

OSRODEK DOKUMENTACJI  
ZABYTEKÓW W WARSZAWIE  
KARTA EWIDENCYJNA ZABYTEKÓW  
ARCHITEKTURY I BUDOWNICTWA

A B C D E F G H I J K L Ł M N O P R S T U V W X Y Z

KUJAWSKO-  
POMOR.

Nr 2379

1. Obiekt

KOŚCIÓŁ PARAFIALNY P.W.ŚW.MARII MAGDALENY

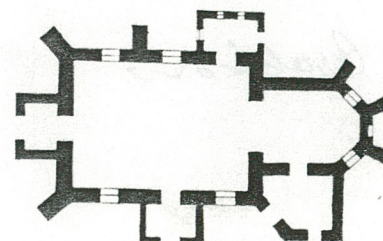
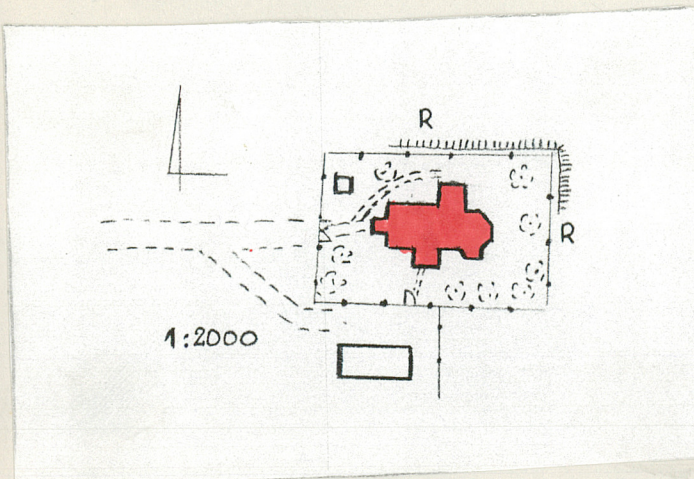
2. Czas powstania

1889 r.

3. Miejscowość

G R A B K O W O

11. Zdjęcia, plan sytuacyjny, rzuty



1:400



widok z pd-zach.

4. Adres

Grabkowo  
87930 Czerniewice

nr hipoteczny KW 32224

5. Przynależność administracyjna

województwo włocławskie

gmina Kowal pow. Włocławek

Poprzednie nazwy miejscowości

7. Przynależność administracyjna  
przed 1.VI.1975

województwo bydgoskie

powiat włocławski

8. Właściciel i jego adres

Parafia Rzymsko-Katolicka  
p.w.Św.Marii Magdaleny  
w Grabkowie

9. Użytkownik i jego adres

J.W.

10. Rejestr zabytków

Nr 255/A data 08.03.1988

autor zdjęć Krystyna Kotula  
data wykonania sierpień, 1996  
miejsce przechowywania negatywów archiwum fot. PSOZ we Włocławku

Obiekt wzniesiony w 1889 r. z wykorzystaniem fragmentów murów obwodowych budowli późnogotyckiej. Parafia wzmiankowana już w 1325 r. Pierwotny kościół prawdopodobnie drewniany. W II połowie XV w. wybudowano z fundacji Jana ze Stradomia i Mikołaja z Brudzewa Wojewody Sieradzkiego świątynię murowaną, którą konsekrowano w 1492 r. W XVIII w. powiększono starą zakrystię (obecnie składzik przy nawie), a w XIX w. zwieńczono ją półszczytami. Wnętrze było malowane w 1928 r., a w 1956 kościół odnowiono. Neoromański z neogotyckimi elementami. Orientowany.

**sytuacja** : obiekt usytuowany na skraju wsi przy szosie do Szczutkowa, w sąsiedztwie, od strony południowej plebania, od zachodu niewielkie gospodarstwo rolne, działka wygradzona niewysokim murem, w północno-zachodniej części wolnostojąca, murowana dzwonnica.

**materiał i konstrukcja** : podmurówka kamienna, ściany z cegły pełnej, ceramicznej na zaprawie wapiennej, w starszych częściach muru watek gotycki; wieżba dachowa wieszarowa; dach kryty blachą; w nawie strop drewniany, z podsufitówką - płaski, w prezbiterium sklepienie kolebkowo-krzyżowe; posadzki - terakota; schody na chór drewniane, policzkowe; okna kwaterowe, ze szprosami w formie dekoracji maswerkowej, oraz dwuskrzydłowe, drewniane, czteropoziomowe; drzwi od zachodu dwuskrzydłowe, drewniane, z okuciami, zwieńczone półkoliście, do zakrystii zamknięte półkoliście, z gotyckimi okuciami.

**rzut** : salowy, z wydłużonym, prostokątnym prezbiterium, zamkniętym trójbocznie, z prostokątnymi kruchtami i aneksami.

**bryła** : zwarta, różnicuje ją jedynie kruchta zachodnia i południowa oraz składzik od północy i zakrystia od południa, a także znacznie niższe od nawy prezbiterium.

**elewacje** : **zachodnia** flankowana masywnymi, przybudowanymi, dwuuskokowymi szkarpami, które zwieńczone sterczynami z blendami, w pierwszej kondygnacji na osi niewielka kruchta ujęta z czterech stron sterczynami, od zachodu zwieńczona szczycikiem z fryzem kostkowym, na osi opracowane w cegle wejście, zamknięte półkoliście, wyżej okrągła blenda, od strony północnej i południowej kruchta zwieńczona szczytami z prześwitami zamkniętymi łukiem odcinkowym, między kondygnacjami fryz w rąbie skośnym i zdwojony kostkowy, powyżej wydatny gzyms, nad nim trójkątny, neoromański szczyt pięcioosiowy, osie wypełnione arkadowymi blendami, oś środkowa ujęta pseudoszkarpami, zwieńczonymi sterczynami, pośrodku blenda z opracowanym w cegle krzyżem, pod którym biforium, szczyt opasa fryz w rąbie skośnym i wieńczy krosno z sygnaturką; **elewacja północna**: czteroosiowa, dwie pierwsze osie w ścianie dawniej rozbudowanej, otynkowanej zakrystii (obecnie składzik), w której dwa prostokątne okna, ściana zachodnia składziku z jednym oknem, dwie ostatnie osie wyznaczają dwa okna w nawie, które zamknięte półkoliście i w opaskach oraz uskokowa szkarpa między nimi, ściana nawy zwieńczona fryzem kostkowym zdwojonym; **elewację wschodnią** stanowią ściany trójbocznie zamkniętego prezbiterium, na osiach okna zamknięte półkoliście, z łukiem opracowanym w cegle, naroża ujmują uskokowe szkarpy, fryz wieńczący kostkowy

c.d. załącznik nr 1

14. Kubatura ok. 780 m <sup>3</sup>	15. Powierzchnia użytkowa ok. 150 m <sup>2</sup>	16. Przeznaczenie pierwotne sakralne	17. Użytkowanie obecne sakralne
18. Prace budowlane i konserwatorskie, ich przebieg i dokumentacja		19. Stan zachowania (fundamenty, ściany zewnętrzne, ściany wewnętrzne, sklepienia, stropy, konstrukcje dachowe, pokrycie dachu, wyposażenie i instalacje)  dobry	
20. Najpilniejsze postulaty konserwatorskie			

21. Akta archiwalne (rodzaj akt, numer i miejsce przechowywania)

22. Bibliografia

1. Katalog Zabytków Sztuki w Polsce, t.XI, z.XI,s.132
2. Horonziak-Krut O., Celińska E., Katalog Zabytków woj.włocławskiego (maszynopis - archiwum PSOZ)

23. Źródła ikonograficzne i fotografie (rodzaj, miejsce przechowywania, sygnatury)

24. Uwagi różne

25. Wypełnił

Krystyna Kotula  
21.10.1996 r.

26. Sprawdził

27. Załączniki: - nr 1 - a.d. rubryki 13  
- nr 2,3 - fotografie

1. Miejscowość G R A B K O W O	2. Obiekt (nazwa jak w karcie) KOŚCIÓŁ PARAFIALNY P.W.ŚW. MARIII MAGDALENY	3. Zawartość wkładki (nazwa obiektu lub materiału uzupełniającego) c.d. rubryki 13
-----------------------------------	--	---

c.d. rubryki 13 - opis

zdwojony, dwie ściany prezbiterium od północy i południa gładkie z takimże fryzem, fragment szczytu korpusu nad prezbiterium analogiczny do szczytu zachodniego dodatkową oś wyznacza ściana starej zakrystii północnej, w której drzwi; elewacja południowa: trzyosiowa, na osi środkowej kruchta opracowana analogicznie jak kruchta zachodnia, ale nieco szersza, na osiach skrajnych okna zamknięte półkoliście, fryz wieńczący kostkowy zdwojony, od strony wschodniej jedną oś z drzwiami stanowi ściana dobudowanej do prezbiterium nowej zakrystii.

dach : nad nawą i kruchtami dwuspadowy, nad prezbiterium wielopółlaciowy, nad zakrystią jednospadowy.

wnętrze : chór wsparty na murowanych słupach.

wyposażenie : ołtarze boczne rokokowe druga połowa XVIII w., ołtarz główny XIX w. neobarokowy.

instalacje : elektryczna, wodociągowa, na zewnątrz rynny i rury spustowe.

Wkładkę założył: Krystyna Kotula, 21.10.1996  
(imię, nazwisko, data)

Miejsce przechowywania negatywów: .....

1. Miejscowość

G R A B K O W O

2. Obiekt (nazwa jak w karcie)

KOŚCIÓŁ PARAF PW MARII MAGDAŁ  
LENY

3. Zawartość wkładki (nazwa obiektu lub materiału uzupełniającego)

FOTOGRAFIE

1. elewacja zach.

2. - " - pd

3. - " - "-

4. - " - pn - aneks

5. - " - pn

6. - " - pn-wsch.



1

2.



Krystyna Kotula

Wkładkę założył: .....

(imię, nazwisko, data)

archiwum PSOZ Włocławek

Miejsce przechowywania negatywów: .....



3.



4.



5.



6.

1. Miejscowość

G R A B K O W O

2. Obiekt (nazwa jak w karcie)  
KOŚCIÓŁ PW ŚW. MARII  
MAGDALENY

3. Zawartość wkładki (nazwa obiektu lub materiału uzupełniającego)

fotografie

7. elewacja wsch.  
8. - " - -"  
9. - " - - " - zakrystia  
10. dzwonnica

7.



8.



Krystyna Kotula

Wkładkę założył: .....  
(imię, nazwisko, data)

Miejsce przechowywania negatywów: .....  
archiwum PSOZ-Włocławek

9.



10.

