

A B C D E F G H I J K L M N O P R S T U V W X Y Z

Nr 5355 KUJAWSKO-
POMORSKIE

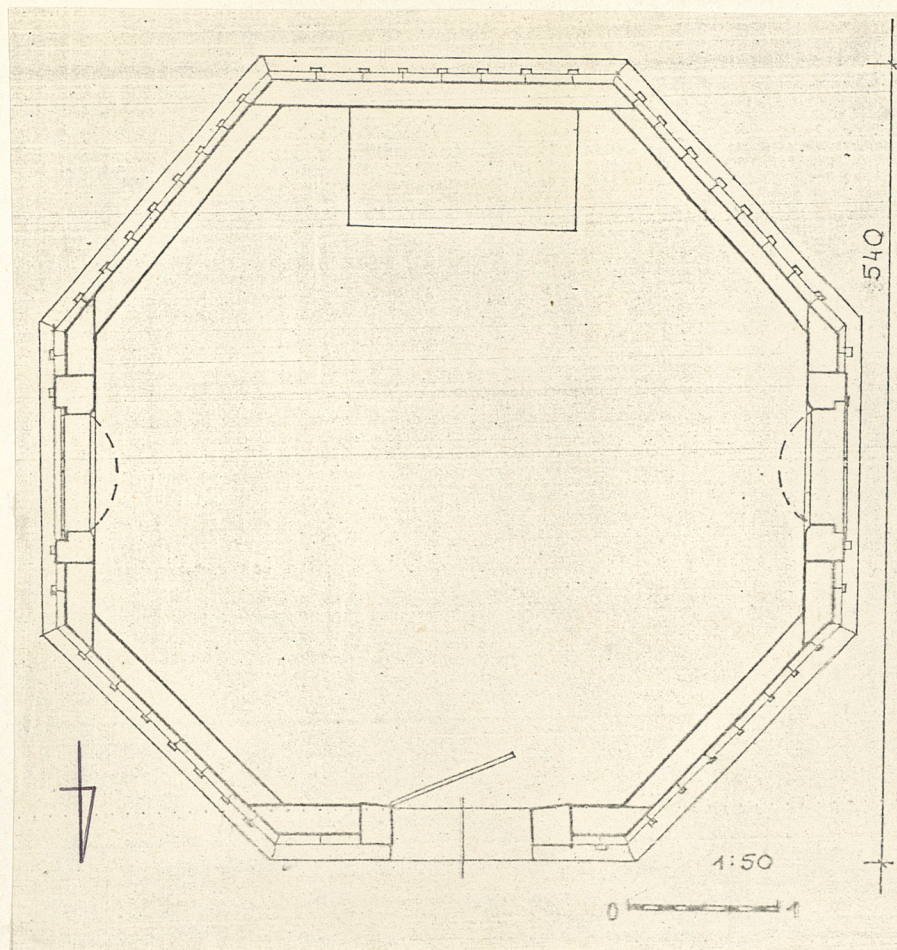
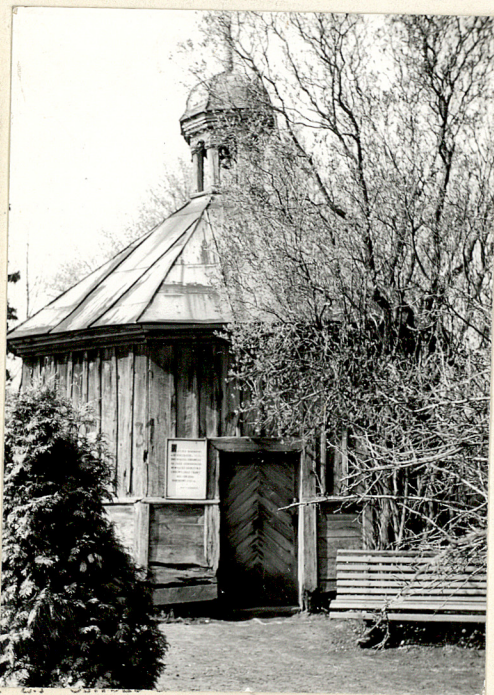
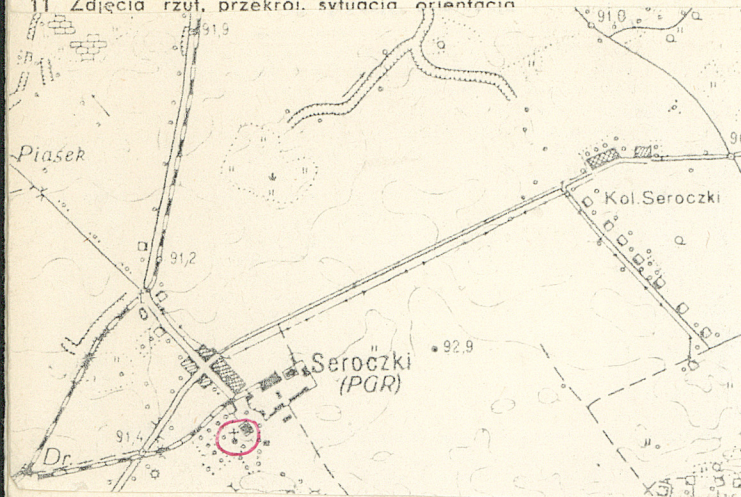
1. Obiekt 636/2

KAPLICA DWORSKA

2. Czas powstania
1780

3. Miejscowość
S E R O C Z K I

11. Zdjęcia rzut, przekrój, sytuacja, orientacja



4. Adres
S E R O C Z K I
gm. Zakrzewo
nr hipoteczny
działka geod. nr 89/142 Ls II/

5. Przynależność administracyjna
województwo w ł o c ł a w s k i e
gmina Zakrzewo
pow. A L E K S A N D R Ó W k u j .
6. Poprzednie nazwy miejscowości
J . w .

7. Przynależność administracyjna
przed 1 VI 1975
województwo b y d g o s k i e
powiat A l e k s a n d r ó w K u j a w s k i

8. Właściciel i jego adres
Państwowy Ośrodek Hodowli
Zarodowej
88-220 Osiężyny

9. Użytkownik i jego adres
Prafia rzym. katol.
Straszewo
gm. Koneck

10. Rejestr zabytków
Nr 49/390 data 28.11.1957

12. Autorzy, historia obiektu, określenia stylu.

Seroczki wieś rodowa Serockich, w poł. XVII w. należała do Grabskich, w k. XVIII w. własność Adama Lasockiego, Bogatków, w posiadaniu rodziny Bogatków do 1939 r. Kaplica barokowa, wzniesiona w 1780 roku na terenie parku dworskiego prawdopodobnie przez Bogatków. Do 1939 r. kaplica dworska, obecnie publiczna, parafii Straszewo. O pracach remontowych brak informacji, widoczne: wymiana podmurówki oraz pokrycia dachu.

13. Opis sytuacji, materiał i konstrukcja, rzut, bryła, elewacje, wnętrze wyposażenie instalacje)

Wieś położona ok. 3 km na pn.wsch. od Zakrzewa. Kaplica usytuowana w parku, na terenie płaskim, nieutwardzonym, ok. 30 m od murowanego dworu z 1926 roku. Wzniesiona na planie ośmioboku. Drewniana, posadowiona na podmurówce z cegły ceramicznej, w ostatniej warstwie ułożonej na rąb. Elewacja frontowa/wejściowa/ od północy. Ściany konstrukcji zrębowej, zewnątrz szalowane: w części dolnej /cokolik/ deski w układzie poziomym łączone na styk ukośny, powyżej w układzie pionowym, łączone na styk prosty, osłonięty listwami. Otwory drzwiowe ujęte w węgry o ukośnię wciętych nadprożach. Drzwi jednoskrzydłowe, spągowe, opierzone klepkami "w jodełkę", zawieszane na zawiasach pasowych, wyposażone w zamek skrzynkowy. Okna prostokątne zamknięte łukiem odcinkowym, pojedyncze o drobnym podziale kwaterowym. Wewnątrz strop drewniany płaski. Ściany i strop otynkowane. Posadzka ceglana i betonowa /wtórna/. Dach namiotowy zwieńczony baniastą latarnią /słupki z arkadkami/, kryty blachą. Wyposażenie skromne - ołtarz z ludowym krucyfiksem oraz rzeźby MB Bolesnej i św. Jana Ewangelisty; barokowe z XVIII w.

14. Kubatura ok. 62 m ³	15. Powierzchnia użytkowa ok. 23 m ²	16. Przeznaczenie pierwotne kaplica	17. Użytkowanie obecne kaplica
18. Prace ludowlane i konserwatorskie, ich przebieg i dokumentacja <i>Kapitałny remont w 1989-90 r.</i>		19. stan zachowania (fundamenty, ściany zewnętrzne, ściany wewnętrzne, sklepienia, stropy, konstrukcje dachowe, pokrycie dachu, wyposażenie i instalacje) Kaplica w złym stanie zachowania. Deski szalunku porażone i całkowicie zniszczone przez grzyby i owady. Pokrycie dachu z blachy ocynkowanej silnie skorodowane, nieszczelne, liczne rozspojenia na złączach. Niedostępne poddasze-brak możliwości oceny stanu zachowania więźby dachowej.	
20. Najpilniejsze postulaty konserwatorskie		<i>Obiekt przeznaczony do remontu kapitałnego</i>	

21. Akta archiwalne (rodzaj akt, numer i miejsce przechowywania)

22. Bibliografia

23. Źródła ikonograficzne i fotograficzne (rodzaj, miejsce przechowywania, sygnatury)

24. Uwagi różne

25. Opracował

tekst **mgr Elżbieta Kraszevska** 12.1987

plany, rysunki **etnograf mgr D. Wiśniewska** 12.1987

zdjęcia fotogr. **mgr E. Kraszevska** 05.1985 i 12.1987

miejsce przechowywania negatywów **Arch. BBiDZ Arch. S-10**

Karta po wypełnieniu podlega ochronie na podstawie przepisów prawa autorskiego

26. Adnotacje o inspekcjach, informacje o zmianach (daty, imiona i nazwiska wypełniających)

27. Załączniki

Wkładka nr 1

1. Miejscowość

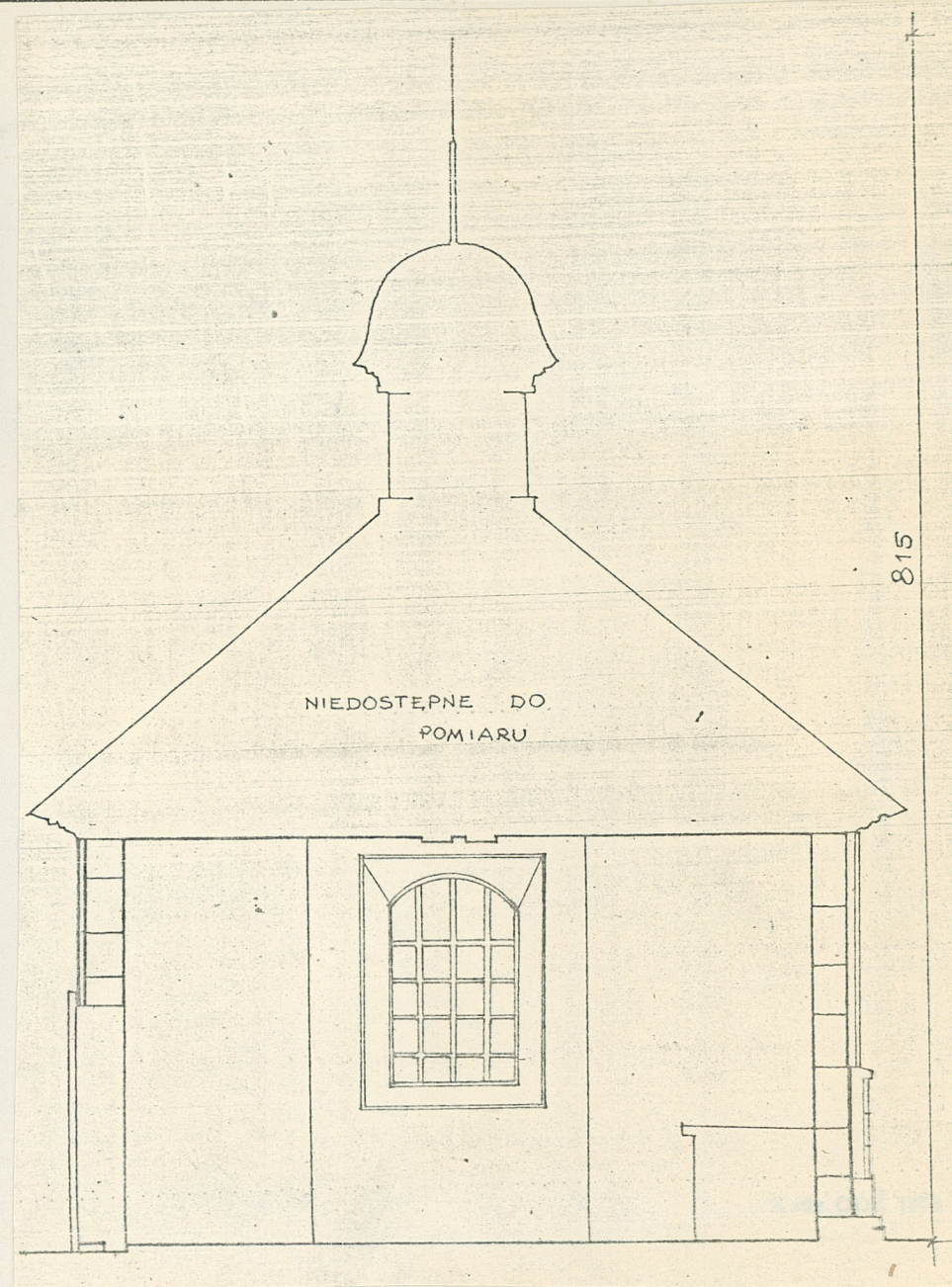
S E R O C Z K I

2. Obiekt (nazwa jak w karcie)

KAPLICA DWORSKA

3. Zawartość wkładki (nazwa obiektu lub materiału uzupełniającego)

przekrój, zdjęcia



Wkładkę założył: E. Kraszewska, 05.1985
(imię, nazwisko, data)

Miejsce przechowywania negatywów: Arch. BBiDZ Arch. S-10