

Nr

III

A

B

C

D

E

F

G

H

I

J

K

L

M

N

O

P

R

S

T

U

V

W

X

Y

Z

1. Obiekt zabytkowy

Teatr miejski - pl. Armii Czerwonej

2. Miejscowość

TORUŃ

3. Wiek

pocz. XX.

4. Styl

wiedeńska
secesja5. Kubatura m³

ca. 10.000

6. Powierzchnia w m²

a) zabytkowa:

b) użytkowa:

20. Przynależność administracyjna

a) województwo

bydgoskie

b) powiat

TORUŃ

c) gmina

7. Materiał
budowlanyPrzed znisz-
czeniemPo
odbudowie

11. Ilość budynków

1

14. Grunty należące do zabytku:

ha

a) ściany

cegła

b) sklepienia

cegła

c) stropy

d) wiązania
dachudrewno
stal
blacha
dachówka

e) krycie dachu

12. Ilość kondygnacji

3

13. Użytkowanie wnętrza
według ilości:

a) izb mieszkalnych

-

b) innych pomieszczeń

ca. 50

c) piwnic

1

a) ogrody stylowe

b) sady i grunty uprawne

c) lasy

d) wody

e) inne

21. Stacja

Nazwa stacji

Odległość
od stacji
w km

a) kolejowa

w/m

b) autobusowa

w/m

22. Właściciel i jego adres

Ministerstwo Kultury i Sztuki

8. Wyposażenie architektoniczne

Stolarka i sztukaterie

15. Przeznaczenie pierwotne budynku

Teatr

16. Użytkowanie w latach ubiegłych

-4-

17. Użytkowanie obecne

-11-

18. Nadaje się do użycia na

-11-

23. Użytkownik i jego adres

-4-

24. Inwestor i jego adres

-11-

9. Autorzy i data budowy i przebudowy

Wiedeńscy architekci
Fellner i Helmer
w 1904 roku

19. Data, rodzaj i stopień zniszczeń i odbudowy

Data

O P I S

Znisz-
czenia
%Odbu-
dowa
%

VIII.1939 r.

nie zniszczony

XI.1939 r.

-4-

XII.1945 r.

-11-

1967

Wymagany remont bieżący

10. Udostępnienie

Po uzgodnieniu
z dyrektorem

25. Rejestr zabytku Nr

rok miejsce przechowywania

26. Nazwa księgi hipotecznej

27. Nr hypo-
teczny

28. Akta

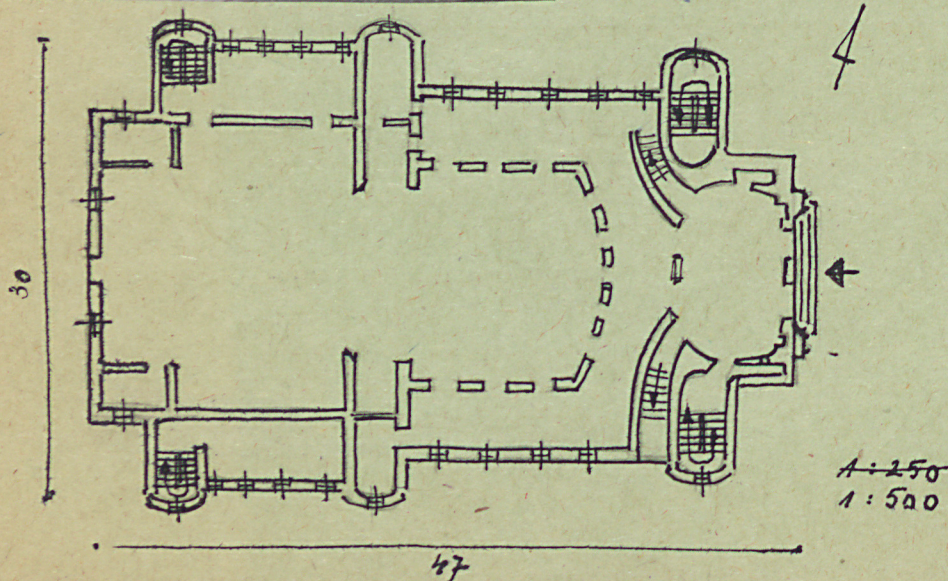
29. Fotografie

30. Inwentaryzacja pomiarowa

31. Szkic sytuacyjny, plan schematyczny, uwagi opisowe, fotografia



Obiekt usytuowany na pñ. skraj Starego Miasta
wzniesiony na terenie
zblizonym do prostokata
Elewacja główna skiero=
wana na wschód z wej=
ściem na osi. Ściany
rozczłonowane pilastra=
mi, boniowaniem oraz
kastyk. Okna w rzdob=
nych obramieniach
architektonicznych. Styl
obiektu stanowi miesza=
niny tendencji history=
zujących i secesji.



32. Przebieg prac konserwatorskich

Rok	Wyszczególnienie prac	K o s z t tys. zł

33. Koszty w tys. zł	Przewidywane	Rzeczywiste	34. Inspekcje

35. Uwagi różne

36. Wypełnił dnia

M. Anszczyński
3 X 69.

37. Sprawdził dnia