

A B C D E F G H I J K L L M N O P R S T U V W X Y Z

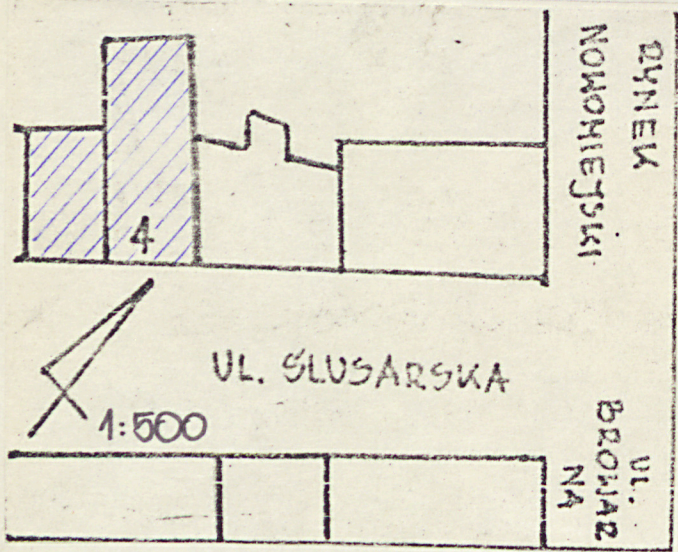
Nr 4982 KUJAWSKO-POMORSKIE

1. Obiekt  
Dom, ul. Slusarska 4.

2. Czas powstania  
ok. poł. XVIII w.

3. Miejscowość  
TORUN

11. Zdjęcia, rzut, przekrój, sytuacja, orientacja plan sytuacyjny



szczyt w fasadzie gł.

4. Adres  
ul. Slusarska 4  
nr hipoteczny .....

5. Przynależność administracyjna  
toruńskie  
województwo .....  
gmina -

6. Poprzednie nazwy miejscowości  
Thorn

7. Przynależność administracyjna  
1 VI 1975  
bydgoskie  
województwo .....  
powiat toruński

plan orientacyjny



1:5000

8. Właściciel i jego adres  
PP Prac. Sztuk Plast.  
ul. Szeroka 38, Toruń

9. Użytkownik i jego adres  
PP Prac. Sztuk Plastycz.  
ul. Szeroka 38, Toruń

10. Rejestr zabytków  
Nr 429 data 13.04.1983

12. Autorzy, historia obiektu, określenie stylu.

Kamienica z poł.XVIII w., połączona użytkowo z budynkiem sąsiednim - dawnym warsztatem ślusarskim. Obecnie siedziba pracowni sztuk plastycznych.

13. Opis (sytuacja, materiał i konstrukcja, rzut, bryła, elewacje, wnętrze, wyoszaenie, instalacje)

Budynek usytuowany szczęgowo północno-zachodniej pierzei ul. Ślusarskiej /dawna Krzyżacka/, w zwartej zabudowie ulicy. Murowany, otynkowany, podpiwniczony, 3-kondygnacyjny z użytkowym poddaszem, 3-osiowy, zwieńczony szczytem wolutowym, zamkniętym łukiem. W osi wschodniej fasady - wejście. W sieni ślady wnęk.

Od zachodu przylega do kamienicy 2-kondygnacyjny, 6-osiowy budynek-warsztat, związany z kamienicą p optycznie przez analogiczne detale elewacji, ustawiony kalenicowo do ulicy, nakryty dachem dwuspadowym. Elewacja frontowa zwieńczona niską attyką, ozdobioną modelowanymi horyzontalnie płycinami. W osi zachodniej elewacji - brama przejazdowa.

Stolarka częściowo oryginalna. Zachowana żelazna wywieszka z kluczem.

14. Kubatura <b>ok. 1600 m<sup>3</sup></b>	15. Powierzchnia użytkowa <b>384 m<sup>2</sup></b>	16. Przeznaczenie pierwotne <b>dom mieszkalny i warsztat</b>	17. Urzyczkowanie obecne <b>pracownia sztuk plast.</b>
18. Prace budowlane i konserwatorskie, ich przebieg i dokumentacja		19. stan zachowania (fundamenty, ściany zewnętrzne, ściany wewnętrzne, sklepienia, stropy, konstrukcje dachowe, pokrycie dachu, wyposażenie i instalacje)  <b>Stan zachowania dobry.</b>	
		20. Najpilniejsze postulaty konserwatorskie	

21. Akta archiwalne (rodzaj akt, numer i miejsce przechowania)

24. Uwagi różne

22. Bibliografia

- Dzieje Torunia, pod red. J. Tymienieckiego. Toruń 1933.
- G. Chmarzyński, Toruń dawny i dzisiejszy. Toruń 1933.
- M. i E. Gąsiorowscy, Toruń. Warszawa 1966.

23. Źródła ikonograficzne i fotografie (rodzaj, miejsca przechowania, sygnatura)

25. Opracował

tekst **Teresa Tylicka, dn. 25.08.1987 r.**

plany, rysunki **Teresa Tylicka, 06.1988 r.**

zdjęcia fotogr **Teresa Tylicka, 07.1987 r.**

miejsce przechowania negatywów **BBiDZ - Toruń**

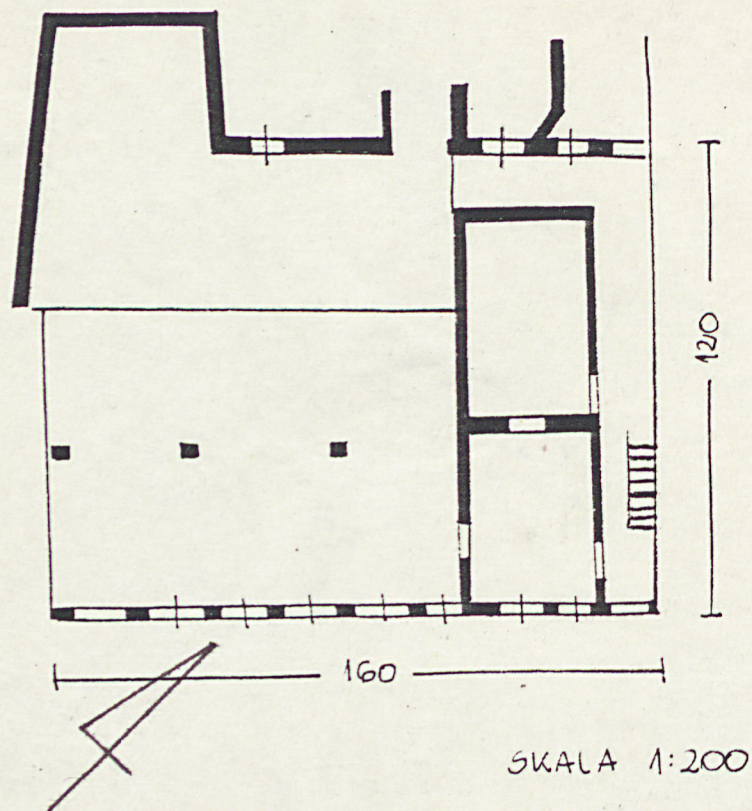
Karta po wypełnieniu podlega ochronie na podstawie przepisów prawa autorskiego

26. Adnotacje o inspekcjach, informacje o zmianach (daty, imiona i nazwiska wypełniających)

27. Załączniki

1 wkładka dba zabytku architektury.

1. Miejscowość <b>TORUŃ</b>	2. Obiekt (nazwa jak w karcie) <b>dom, ul. Ślusarska 4</b>	3. Zawartość wkładki (nazwa obiektu lub materiału uzupełniającego) <b>rzut parteru i zdjęcie</b>
--------------------------------	---	---



widok elewacji frontowej

Wkładkę założył: **Teresa Tylicka, 06.1988 r.**

(imię, nazwisko, data)

Miejsce przechowywania negatywów: **BBIDZ - Toruń**

OZGraf. Z.P. Ostróda zam. 699 nakł. 23.600

Wzór ODZ 1978 r.