

Nr

A

B

C

D

E

F

G

H

I

J

K

L

M

N

O

P

R

S

T

U

V

W

X

Y

Z

wrocławskie

1. Obiekt zabytkowy

Kaplica p.w. św. Marka

2. Miejscowość

Makonowo - Diabielch gm. Konie

3. Wiek

XVIII

4. Styl

dresniana

5. Kubatura m<sup>3</sup>550 m<sup>3</sup>6. Powierzchnia w m<sup>2</sup>

a) zabytkowa: 90 b) użytkowa: 110

20. Przynależność administracyjna

a) województwo bydgoskie  
b) powiat wrocławski  
c) gmina Makonowo

7. Materiał budowlany

Przed zniszczeniem

Po odbudowie

11. Ilość budynków

1

14. Grunty należące do zabytku:

ha

a) ściany

drewno drewno

12. Ilość kondygnacji

1

a) ogrody stylowe

—

21. Stacja

Nazwa stacji

Odległość od stacji w km

b) sklepienia

—

—

13. Użytkowanie wnętrza według ilości:

b) sady i grunty uprawne

—

a) kolejowa

Golaszewo

0,5 km

c) stropy

drewno drewno

a) izb mieszkalnych

—

c) lasy

—

b) autobusowa

Kruszyn

5 km

d) więzania dachu

drewno drewno

b) innych pomieszczeń

3

d) wody

—

22. Właściciel i jego adres

Kurta Biskupie - Wrocław

e) krycie dachu

blacha drewno

c) piwnic

—

e) inne

—

8. Wyposażenie architektoniczne

Sygnaturka na dachu

15. Przeznaczenie pierwotne budynku

sakralne

16. Użytkowanie w latach ubiegłych

sakralne

17. Użytkowanie obecne

sakralne

18. Nadaje się do użycia na

sakralne

23. Użytkownik i jego adres

Parafia Rzym - Katedralna  
w Kruszyńcu pow. Wrocław

24. Inwestor i jego adres

9. Autorzy i data budowy i przebudowy

1765 r. budowy

19. Data, rodzaj i stopień zniszczeń i odbudowy

Data

O P I S

Zniszczenia %

Odbudowa %

VIII.1939 r.

niezniszczony

XI.1939 r.

niezniszczony

XII.1945 r.

niezniszczony

50%

1959

Remont kapitalny

100%

1966

stan dobry

10. Udostępnienie

dostępny

25. Rejestr zabytku Nr

rok ..... miejsce przechowywania

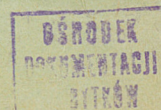
26. Nazwa księgi hipotecznej

27. Nr hipoteczny

28. Akta

29. Fotografie

30. Inwentaryzacja pomiarowa

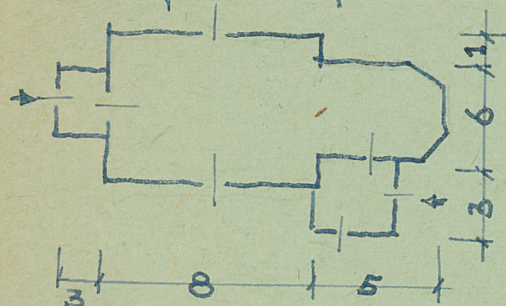




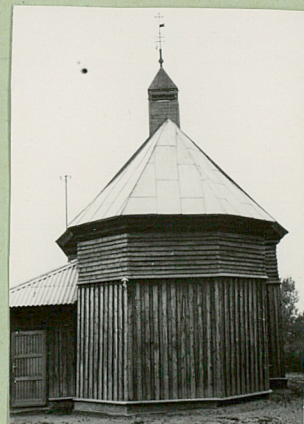
Z Y X W V U T S R P O N M L K J I H G F E D C B A Nr

31. Szkic sytuacyjny, plan schematyczny, uwagi opisowe, fotografia

Kaplica drewniana o wielobocznym zamknięciu prezbiterium, ~~od~~ Od południa dobudowano zakrystię i od wschodu kruchtę. Stan zachowania b. dobry.  $\odot$  h = 5.00 m.



WIDOK PŁDN.



PREZBITERIUM



SZCZEG. ELEWACJI PŁDN.



WIDOK PŁDN. ZACH

Orientowany, jednokondygnacyjny,

32. Przebieg prac konserwatorskich

Rok	Wyszczególnienie prac	Koszt tys. zł
1959 r.	Remont Kapitałny Kaplicy; poza całkowitą nowym pokryciem dachowym przeprowadzono wymianę stropu, odeskowanie elewacji, dobudowano zakrystię.	funduszu paraf.

33. Koszty  
w tys. zł

Przewidywane

Rzeczywiste

34. Inspekcje

35. Uwagi różne

36. Wypełnił dnia

VIII 61 r.

Kowalewski Józef.

37. Sprawdził dnia

V 1966

Jerzy Szmajt ALOJZY CABAKA