

1. Obiekt

Kamienica, ul. Szewska 27

2. Czas powstania
k. XIII, XVIII
pocz. XX

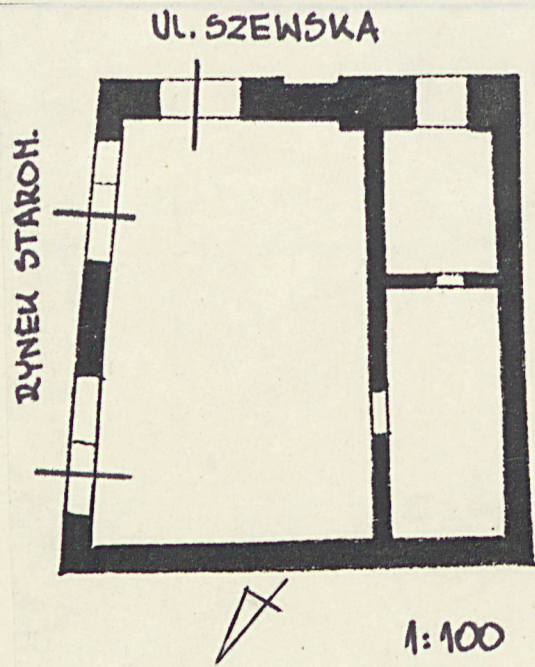
3. Miejscowość

TORUŃ

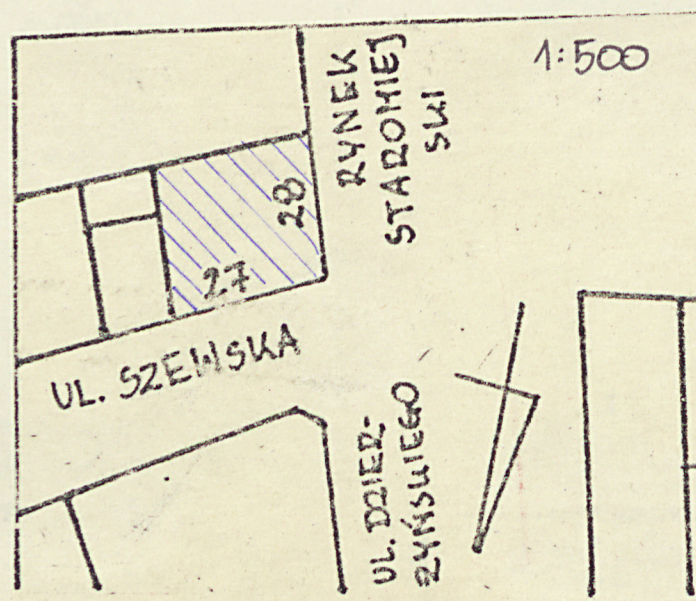
11. Zdjęcia, rzut, przekrój, sytuacja, orientacja



1:5000



1:100



1:500



4. Adres

ul. Szewska 27

nr hipoteczny

5. Przynależność administracyjna

województwo toruńskie

gmina

6. Poprzednie nazwy miejscowości

Thorn

7. Przynależność administracyjna
1 VI 1975

województwo bydgoskie

powiat toruński

8. Właściciel i jego adres

Józef Zwierski

ul. Poprzeczna 39

82-300 Elbląg

9. Użytkownik i jego adres

lokatorzy

RSW PKR w Toruniu

10. Rejestr zabytków

Nr 420

29.11.1982

data

12. Autorzy, historia obiektu, określenie stylu.

Gotycka kamienica murowana z cegły, zbudowana w końcu XIII w., gruntownie przebudowana w XVIII w., następnie na początku w. XX.

13. Opis (sytuacja, materiał i konstrukcja, rzut, bryła, elewacje, wnętrze i wyposażenie, instalacje)

Dom mieszkalny usytuowany we wschodnim bloku przyrynkowym, jako dom narożny ul. Szewskiej i Rynku Staromiejskiego. Elewacje frontowe: od ul. Szewskiej (północna) i od Rynku (zachodnia). Murowany, tynkowany, nakryty dachem 3-pokładowym z dachówką korytkową. Założony na planie zbliżonym do kwadratu. 3-kondygnacyjny, podpiwniczony, z użytkowym poddaszem doświetlonym od strony Rynku. Obydwie elewacje 3-osiowe, poszczególne kondygnacje oddzielone gzymsami, część w przyziemiu boniowana. Na parterze po stronie zachodniej 2 duże okna wystawowe, wejście po stronie północnej. Okna drugiej kondygnacji podkreślone opskami i gzymsami nadokiennymi. Okna trzeciej kondygnacji proste zaznaczone opaską. Oryginalna stolarka w wyższych kondygnacjach.

14. Kubatura

ok. 1000 m³

15. Powierzchnia użytkowa

ok. 300m²

16. Przeznaczenie pierwotne

dom mieszkalny

17. Urzycowanie obecne

dom mieszkalny
(parter - handel)

19. stan zachowania (fundamenty, ściany zewnętrzne, ściany wewnętrzne, sklepienia, stropy, konstrukcje dachowe, pokrycie dachu, wyposażenie i instalacje)

Stan zachowania: dobry

18. Prace budowlane i konserwatorskie, ich przebieg i dokumentacja

W 1973 r. kamienica gruntownie odrestaurowana wraz z sąsiednimi domami wschodniej pierzei Rynku Staromiejskiego.

20. Najpilniejsze postulaty konserwatorskie

21 Akta archiwalne (rodzaj akt, numer i miejsce przechowania)

22. Bibliografia

- Dzieje Torunia, pod red. J. Tymienieckiego, Toruń 1933
- G. Chmarzyński, Toruń dawny i dzisiejszy, Toruń 1933
- M. i E. Gąsiorowscy, Toruń, Warszawa 1966

23 Źródła ikonograficzne i fotografia (rodzaj, miejsce przechowania, sygnatura)

24. Uwagi różne

25. Opracował

tekst Alina Gajec dn. 25.08. 1987r.

imię, nazwisko, data, podpis

plany, rysunki Alina Gajec, 06.1988 r.

imię, nazwisko, data, podpis

zdjęcia fotogr Teresa Tylicka, 07.1987r.

imię, nazwisko, data, podpis

miejsce przechowania negatywów BBiDZ - Toruń

Karta po wypełnieniu podlega ochronie na podstawie przepisów prawa autorskiego

26 Adnotacje o inspekcjach, informacje o zmianach (data, imiona i nazwiska wypełniających)

27 Załączniki

~~1 wkładka dla zabytku architektury.~~