

Nr

IV

A

B

C

D

E

F

G

H

I

J

K

L

M

N

O

P

R

S

T

U

V

W

Kujawsko-Pomorskie

1. Obiekt zabytkowy

Kamienica - ul. Szewska 23

2. Miejscowość

TORUŃ

4927

3. Wiek

XV(?) / XIX

4. Styl

eklektyczny

5. Kubatura m³

ca. 700

6. Powierzchnia w m²

a) zabytkowa:

b) użytkowa:

7. Materiał budowlany

Przed zniszczeniem

Po odbudowie

11. Ilość budynków

1

14. Grunty należące do zabytku:

ha

a) ściany

cegła

b) sklepienia

-

c) stropy

drewno

d) wiązania dachu

drewno

e) krycie dachu

dachówka

12. Ilość kondygnacji

3

a) ogrody stylowe

13. Użytkowanie wnętrza według ilości:

b) sady i grunty uprawne

a) izb mieszkalnych

8

c) lasy

b) innych pomieszczeń

3

d) wody

c) piwnic

1

e) inne

8. Wyposażenie architektoniczne

brak

15. Przeznaczenie pierwotne budynku

mieszkalne

16. Użytkowanie w latach ubiegłych

-II-

17. Użytkowanie obecne

-II-

18. Nadaje się do użycia na

-II-

9. Autorzy i data budowy i przebudowy

Wzniesiony w średniowieczu i przebudowany w XVIII i XIX wieku

19. Data, rodzaj i stopień zniszczenia i odbudowy

Data

O P I S

Zniszczenia %

Odbudowa %

VIII.1939 r.

nie zniszczona

XI.1939 r.

-II-

XII.1945 r.

-II-

1967

Wymaga remontu

10. Udostępnienie

stałe

20. Przynależność administracyjna

a) województwo

kujawskie

b) powiat

TORUŃ

c) gmina

21. Stacja

Nazwa stacji

Odległość od stacji w km

a) kolejowa

10/m

b) autobusowa

10/m

22. Właściciel i jego adres

PMRN-TORUŃ

23. Użytkownik i jego adres

lektory

24. Inwestor i jego adres

PMRN-TORUŃ

25. Rejestr zabytku Nr

418

rok 29.XI.82 miejsce przechowywania

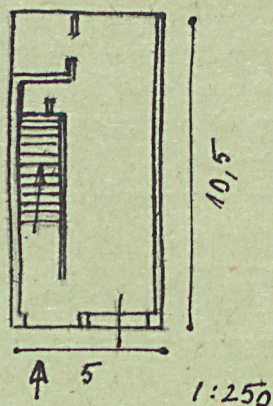
26. Nazwa księgi hipotecznej

27. Nr hipoteczny

28. Akta

29. Fotografie

30. Inwentaryzacja pomiarowa

[illegible]

32. Przebieg prac konserwatorskich

[illegible][illegible]

35. Uwagi różne

36. Wypełnił dnia

M. Ąrszyński

2-8-67

37. Sprawdził dnia