

Nr

III

A

B

C

D

E

F

G

H

I

J

K

L

M

N

O

P

R

S

T

U

V

W

X

Y

Z

KUJAWSKO  
POMORSKIE

1. Obiekt zabytkowy

Kamienica - ul. Szewska 17

2. Miejscowość

TORUŃ

3. Wiek

XV XVIII XIX

4. Styl

bez cech stylu

5. Kubatura m<sup>3</sup>

ca 700

6. Powierzchnia w m<sup>2</sup>

a) zabytkowa:

b) użytkowa:

7. Materiał  
budowlanyPrzed znisz-  
czeniemPo  
odbudowie

a) ściany

cegła

b) sklepienia

c) stropy

drewno

d) wiązania  
dachu

drewno

e) krycie dachu

dachówka

11. Ilość budynków

1

12. Ilość kondygnacji

3

13. Użytkowanie wnętrza  
według ilości:

a) izb mieszkalnych

6

b) innych pomieszczeń

2

c) piwnic

1

14. Grunty należące do zabytku:

ha

a) ogrody stylowe

b) sady i grunty uprawne

c) lasy

d) wody

e) inne

20. Przynależność administracyjna

a) województwo

kujawskie

b) powiat

TORUŃ

c) gmina

21. Stacja

Nazwa stacji

Odległość  
od stacji  
w km

a) kolejowa

w/m

b) autobusowa

w/m

22. Właściciel i jego adres

Zempiś Wiktor Toruń  
ul. Szewska 3

23. Użytkownik i jego adres

lokatorzy

24. Inwestor i jego adres

PMRN-TORUŃ

25. Rejestr zabytku Nr

415

rok 23.XI.82 miejsce przechowywania

26. Nazwa księgi hipotecznej

27. Nr hipo-  
teczny

28. Akta

29. Fotografie

30. Inwentaryzacja pomiarowa

8. Wyposażenie architektoniczne

XIX- wielokrotnie zmieniany  
prosty strop drewniany

9. Autorzy i data budowy i przebudowy

obiekt wniesiony w okresie gotyku  
przebudowany w XIX i XX wieku.

15. Przeznaczenie pierwotne budynku

mieszkalne

16. Użytkowanie w latach ubiegłych

-II-

17. Użytkowanie obecne

-II-

18. Nadaje się do użycia na

-II-

19. Data, rodzaj i stopień zniszczeń i odbudowy

Data

O P I S

Znisz-  
czenia  
%Odbu-  
dowa  
%

VIII.1939 r.

nie zniszczona

XI.1939 r.

-II-

XII.1945 r.

-II-

1967

Wymaga remontu

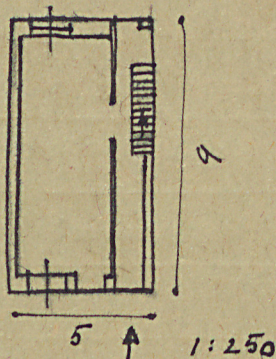
10. Udostępnienie

stałe



U T S R P O N M L K J I H G F E D C B A Nr

matyczny, uwagi opisowe, fotografia



32. Przebieg prac konserwatorskich

Rok	Wyszczególnienie prac	K o s z t tys. zł

33. Koszty  
w tys. zł

Przewidywane

Rzeczywiste

34. Inspekcje

35. Uwagi różne

36. Wypełnił dnia

M. Arsztyński

3.8.67.

37. Sprawdził dnia

Obiekt użytkownik kalenicowy w p.d. przezi ulicy. Wznie-  
siony na ruinie prostokąta, murywały, tynkowały, były  
duspadowym dachem ceramicznym. Celemu prostokata  
trójosiowa, gładko tynkowała, nie posiada żadnego rz-  
wionikowia. pole prostego gzymsu oddzielającego parter od  
wyższej części fasady. Wzrost górnicy muru szarych  
uważa, że obiekt został zbudowany w średnio-wieku  
wlegając w późniejszym okresie przebudowy.