

Nr

III

A

B

C

D

E

F

G

H

I

J

K

L

M

N

O

P

R

S

T

U

V

KUJAWSKO-POMORSKIE Z

1. Obiekt zabytkowy

Kamienica - ul. Szewska 15

2. Miejscowość

TORUŃ

4923

3. Wiek
XV | XVIII | XIX4. Styl
bez cech stylu5. Kubatura m³
ca 7006. Powierzchnia w m²
a) zabytkowa: b) użytkowa:

20. Przynależność administracyjna

a) województwo
b) powiat
c) gmina7. Materiał budowlany
Przed zniszczeniem Po odbudowie

11. Ilość budynków 1

14. Grunty należące do zabytku: ha

21. Stacja Nazwa stacji Odległość od stacji w km

a) ściany

12. Ilość kondygnacji 3

a) ogrody stylowe

a) kolejowa

b) sklepienia

13. Użytkowanie wnętrza według ilości:

b) sady i grunty uprawne

b) autobusowa

c) stropy

a) izb mieszkalnych 7

c) lasy

22. Właściciel i jego adres

d) wiązania dachu

b) innych pomieszczeń 3

d) wody

Czempisz Wiktoria ul. Szewska 3

e) krycie dachu

c) piwnic 2

e) inne

8. Wyposażenie architektoniczne

15. Przeznaczenie pierwotne budynku mieszkalne

23. Użytkownik i jego adres

brak

16. Użytkowanie w latach ubiegłych -/-

Wika Jozef

17. Użytkowanie obecne -/-

24. Inwestor i jego adres

18. Nadaje się do użycia na -/-

PMRN-TORUŃ

9. Autorzy i data budowy i przebudowy

19. Data, rodzaj i stopień zniszczeń i odbudowy

Obiekt wzniesiony w okresie gotyku przebudowany w XIX i XX wieku

Data O P I S Zniszczenia % Odbudowa %

25. Rejestr zabytku Nr 256, 414 rok 1957 23.XI.82

VIII.1939 r. ul. Szewska

26. Nazwa księgi hipotecznej 27. Nr hipoteczny

XI.1939 r. -/-

10. Udostępnienie

XII.1945 r. -/-

28. Akta

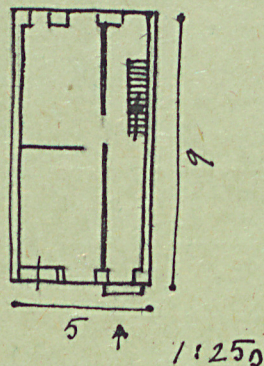
ślone

1967 Wymaga remontu

29. Fotografie

30. Inwentaryzacja pomiarowa

ematyczny, uwagi opisowe, fotografia



Obiekt usytuowany kalenicowo w pld.-piersi ulicy. Wzniesiony na rusie prostokąta, mury, lity, lity, dachem ceramikowym. Elewacja frontowa, trójosiowa, gładko lity, nie posiada żadnego ozdobienia. Wzrosty, mury, sęczy, wskazuje, że obiekt został obudowany w średnim okresie w podwyższonym okresie przebudowy.

32. Przebieg prac konserwatorskich

Rok	Wyszczególnienie prac	K o s z t tys. zł

33. Koszty
w tys. zł

Przewidywane

Rzeczywiste

34. Inspekcje

35. Uwagi różne

36. Wypełnił dnia

M. Arzyński

2.8.67

37. Sprawdził dnia