

Nr

A

B

C

D

E

F

G

H

I

J

K

L

M

N

O

P

R

S

T

U

V

W

X

Y

Z

KUJAWSKO-
POMORSKIE

1. Obiekt zabytkowy

288/1

Gwór

NIE ISTNIEJE!

2. Miejscowość

2369

Bogusławice

gm. Kowal

3. Wiek

XVIII/XIX

4. Styl

klasycyzm

5. Kubatura m³1300 m³6. Powierzchnia w m²

a) zabytkowa: 360 b) użytkowa: 400

7. Materiał
budowlany

Przed zniszczeniem

Po odbudowie

11. Ilość budynków

1

14. Grunty należące do zabytku:

ha

20. Przynależność administracyjna

a) województwo bydgoskie

b) powiat bogusławski

c) gmina Grabkowo KOWAL

a) ściany

glina
cegłaglina
cegła

b) sklepienia

I

—

c) stropy

piaski
drewnopiaski
drewnod) więzania
dachu

drewno

drewno

e) krycie dachu

drewno

drewno

12. Ilość kondygnacji

1 1/2

13. Użytkowanie wnętrza
według ilości:

a) izb mieszkalnych

12

b) innych pomieszczeń

—

c) piwnic

nieodstępny

a) ogrody stylowe

—

b) sady i grunty uprawne

—

c) lasy

—

d) wody

—

e) inne

7 ha

21. Stacja

Nazwa stacji

Odległość
od stacji
w km

a) kolejowa

Bogusławice

8

b) autobusowa

Bogusławice

2

22. Właściciel i jego adres

G. Fundusz Ziemi

G.R.M. Grabkowo

23. Użytkownik i jego adres

Grabkowie 5 rodzin

24. Inwestor i jego adres

G.R.M. Grabkowo

9. Autorzy i data budowy i przebudowy

19. Data, rodzaj i stopień zniszczeń i odbudowy

Data

O P I S

Zniszczenia
%Odbudowa
%

VIII.1939 r.

niezniszczony

XI.1939 r.

—

XII.1945 r.

—

1961 r.

zniszczony

40%

1966

bardzo zniszczony

60%

25. Rejestr zabytku Nr

rok miejsce przechowywania

26. Nazwa księgi hipotecznej

27. Nr hipoteczny

28. Akta

29. Fotografie

30. Inwentaryzacja pomiarowa

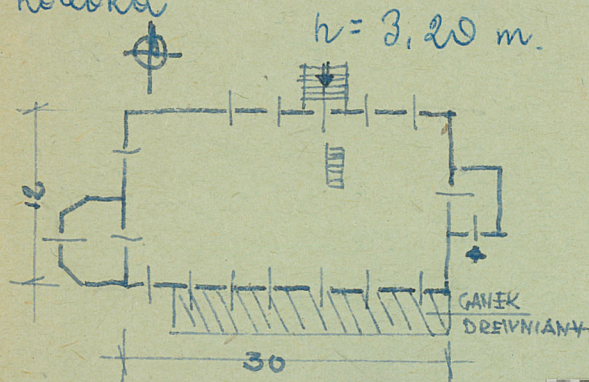
10. Udostępnienie

dostępny
4

Z Y X W V U T S R P O N M L K J I H G F E D C B A Nr

31. Szkic sytuacyjny, plan schematyczny, uwagi opisowe, fotografia

Budynek na ruinie użytkowego prostokąta z
cegły i gliny. Dach ceramiczny. Podłogi drewniane.
Dach nasolkowy. Stropy drewniane obkucane
gliną na łecnie. Sklepienie pionowane płaskie
i kolebka



WIDOK OD WSCHODU



WIDOK OD POŁUDNIA



WIDOK OD PÓŁNOCY



WIDOK OD PÓŁD. ZACH.

32. Przebieg prac konserwatorskich

Rok	Wyszczególnienie prac	Koszt tys. zł
	Na przeprowadzono żadnych prac konserw. Spooob. poza pokryciem w części połud. dachu stromą gosp.	

33. Koszty
w tys. zł

Przewidywane

Rzeczywiste

34. Inspekcje

35. Uwagi różne

36. Wypełnił dnia

VIII 1961

Konarski Józef

37. Sprawdził dnia

VII 1966

TERZA SZMY ALOJZY CABAKA