

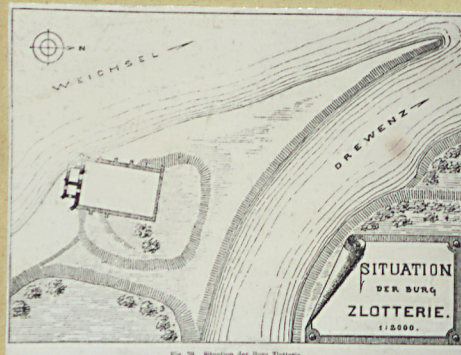




## 31. Szkic sytuacyjny, plan schematyczny, uwagi opisowe, fotografia



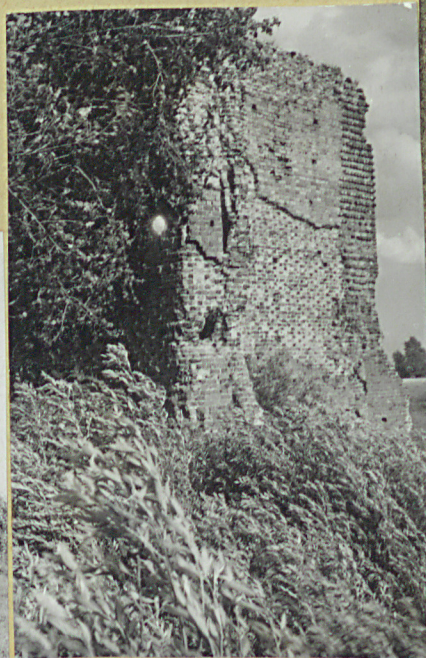
Ruina zamku od str. pld-wsch.



Plan sytuacyjny wat. Heisego

Zamek tworzył równoległobok ceglany, otaczający dziedzińce (o wymiarach 50:30 m). Od strony południowej, ku Wiśle, miał przypudłkową czworoboczną (rozdrój wieży). We wnętrzu dziedzińca znajdowały się zakładowania, których planu nie można dziś ustalić.

Obecnie zachowały się fundamenty budowli, oraz część ścian południowej przypudłki do 10 m. wysokości.



## 32. Przebieg prac konserwatorskich

rok	Wyszczególnienie prac	Koszt tys. zł

## 33. Koszty w tys. zł

## przewidywane

## rzeczywiste


## 34. Inspekcje

35. Uwagi różne Literatura

Heise H. - Kreis Thorn - Gddalsk str. 174. 1889r.

X. Makowski „Sztuka na Pomorzu” str. 33

36. Wypełnił dnia lipiec 1976  
Bohdan Rymaszewski

37. Sprawdził dnia

M. Arszyński  
15. IX. 1965