

Nr



A

B

C

D

E

F

G

H

I

J

K

L

M

N

O

P

R

S

T

U

V

W

X

Y

Z

1. Obiekt zabytkowy

KOŚCIOŁ par. p.n. św. Józego

2. Miejscowość

MIYNIEC

gm. LUBIEC
wot. toruńskie

3. Wiek

XVII.

4. Styl

regionalny

5. Kubatura m³

1.200

6. Powierzchnia w m²

a) zabytkowa:

b) użytkowa:

150

20. Przynależność administracyjna

a) województwo

b) powiat

c) gmina

wydział
toruński
Lubieć7. Materiał
budowlanyPrzed znisz-
czeniemPo
odbudowie

a) ściany

drewno

b) sklepienia

c) stropy

drewno

d) wiązania
dachu

drewno

e) krycie dachu

dachówka

11. Ilość budynków

1

14. Grunty należące do zabytku:

ha

12. Ilość kondygnacji

a) ogrody stylowe

13. Użytkowanie wnętrza
według ilości:

b) sady i grunty uprawne

a) izb mieszkalnych

c) lasy

b) innych pomieszczeń

d) wody

c) piwnic

e) inne

21. Stacja

Nazwa stacji

Odległość
od stacji
w km

a) kolejowa

Lubieć

5

b) autobusowa

-11-

5

22. Właściciel i jego adres

Młod parafialny Ciecuchin

23. Użytkownik i jego adres

-4-

24. Inwestor i jego adres

8. Wyposażenie architektoniczne

otłoczone, ambona, konfesjonał,
ławki, kłeszniki, szafy okienne 1750.
Polichromowany szpaz z tego okresu
przez Chamskiego z Chamskiej

15. Przeznaczenie pierwotne budynku

sakralne

16. Użytkowanie w latach ubiegłych

-4-

17. Użytkowanie obecne

-4-

18. Nadaje się do użycia na

-4-

9. Autorzy i data budowy i przebudowy

Wybudowany ok. 1600

19. Data, rodzaj i stopień zniszczeń i odbudowy

Data

O P I S

Znisz-
czenia
%Odbu-
dowa
%

VIII.1939 r.

XI.1939 r.

XII.1945 r.

1965

plan zadawalający

25. Rejestr zabytku Nr

291 / 117

rok

h. XI. 53

miejsce przechowywania

26. Nazwa księgi hipotecznej

27. Nr hipo-
teczny

28. Akta

29. Fotografie

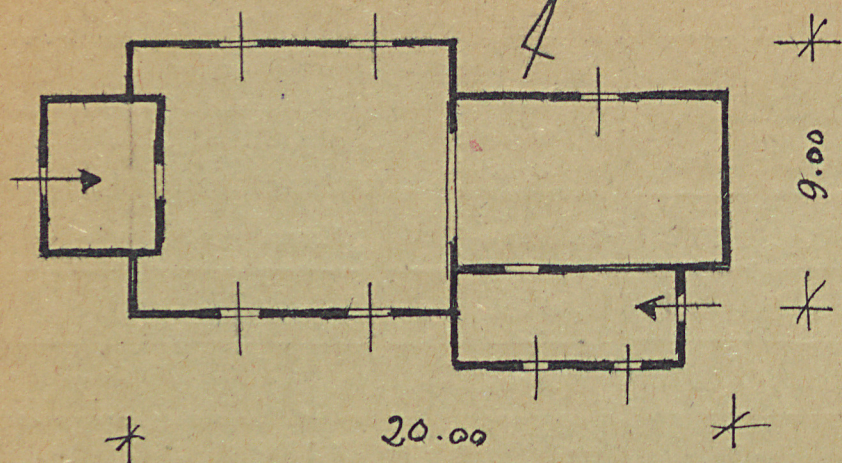
30. Inwentaryzacja pomiarowa

10. Udostępnienie

plac



31. Szkic sytuacyjny, plan schematyczny, uwagi opisowe, fotografia



kościół drewniany, pionowo odeskowany, wzniesiony na
 encie prostokąta z wydzielonym, prostokątnym
 prezbiterium od wschodu. Przy południowej ścianie
 prezbiterium zakrystia, od strony zachodniej, prostokąt-
 na, częściowo wtopiona w bryłę kościoła wieża z
 łunem. Wnętrze salowe kryte piaskiem polichromo-
 wanym stropem.

32. Przebieg prac konserwatorskich

Rok	Wyszczególnienie prac	K o s z t tys. zł



Rzeczywiste

34. Inspekcje

36. Wypełnił dnia
M. Arszynski
 15. IX. 1965

37. Sprawdził dnia