

Nr

IV

A

B

C

D

E

F

G

H

I

J

K

L

M

N

O

P

R

S

T

U

V

W

Kujawsko-Pomorskie

1. Obiekt zabytkowy

Kamienica - ul. Szczytna 24 / Szewska 7

2. Miejscowość

TORUŃ

4918

3. Wiek

XV / XVIII / XIX

4. Styl

gotyk / klasycyzm

5. Kubatura m³6. Powierzchnia w m²

a) zabytkowa:

b) użytkowa:

7. Materiał budowlany

Przed zniszczeniem

Po odbudowie

11. Ilość budynków

1

14. Grunty należące do zabytku:

ha

a) ściany

cegła

12. Ilość kondygnacji

3

a) ogrody stylowe

b) sklepienia

13. Użytkowanie wnętrza według ilości:

b) sady i grunty uprawne

c) stropy

drewno

a) izb mieszkalnych

4

c) lasy

d) wiązania dachu

drewno

b) innych pomieszczeń

2

d) wody

e) krycie dachu

dachówka

c) piwnic

1

e) inne

8. Wyposażenie architektoniczne

brak

15. Przeznaczenie pierwotne budynku

mieszkalne

16. Użytkowanie w latach ubiegłych

-II-

17. Użytkowanie obecne

-II-

18. Nadaje się do użycia na

-II-

9. Autorzy i data budowy i przebudowy

kamienica zbudowana w średnio-wieczu. Przebudowa nastąpiła prawdopodobnie na przełomie XVIII i XIX w.

19. Data, rodzaj i stopień zniszczeń i odbudowy

Data

O P I S

Zniszczenia
%Odbudowa
%

VIII.1939 r.

nie zniszczona

XI.1939 r.

-II-

XII.1945 r.

-II-

1967

wymaga bieżącego remontu

10. Udostępnienie

stałe

20. Przynależność administracyjna

a) województwo

kujawskie toruń

b) powiat

c) gmina

21. Stacja

Nazwa stacji

Odległość od stacji w km

a) kolejowa

w/m

b) autobusowa

w/m

22. Właściciel i jego adres

L. Wysocki, Toruń, ul. Szczytna 24

23. Użytkownik i jego adres

lokalory

24. Inwestor i jego adres

MZBM TORUŃ

25. Rejestr zabytku Nr

411

rok 12.XI.1982 miejsce przechowywania

26. Nazwa księgi hipotecznej

St. Miasło

27. Nr hipoteczny

405

28. Akta

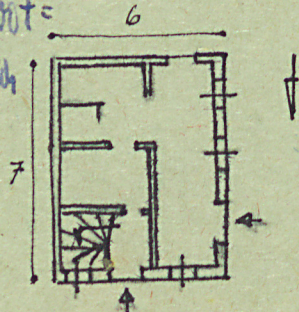
29. Fotografie

30. Inwentaryzacja pomiarowa

31. Szkic sytuacyjny, plan schematyczny, uwagi opisowe, fotografia



kamienica murowana o trzech kondygnacjach i poddaszu
z elewacją frontową o trzech osiach okiennych. Znajduje się na
ulicy Soczyńskiego. Elewacja boczna (północna) przylega do ul.
Sobieskiej. Widoczne fragmenty cegły górskiej (materiał polski)
Są one zanikłe i nie ma wyraźnych śladów pierwot-
nego koloru muru. Mur jest z piaskowca
czerwonego.



1 : 250

32. Przebieg prac konserwatorskich

Rok	Wyszczególnienie prac	K o s z t tys. zł

33. Koszty w tys. zł	Przewidywane	Rzeczywiste	34. Inspekcje

35. Uwagi różne

36. Wypełnił dnia

M. Arsztyński
3.X.64

37. Sprawdził dnia