

Nr

IV

A

B

C

D

E

F

G

H

I

J

K

L

M

N

O

P

R

S

T

U

V

W

Kujawsko-Pomorskie

1. Obiekt zabytkowy

Kamienica - ul. Szewska 5

2. Miejscowość

TORUŃ

4997

3. Wiek

XV(XIX)

4. Styl

bez cech stylu

5. Kubatura m³

ca 350

6. Powierzchnia w m²

a) zabytkowa:

b) użytkowa:

7. Materiał budowlany

Przed zniszczeniem

Po odbudowie

11. Ilość budynków

1

14. Grunty należące do zabytku:

ha

a) ściany

cegła

b) sklepienia

-

c) stropy

drewno

d) wiązania dachu

drewno

e) krycie dachu

dachówka

12. Ilość kondygnacji

3

13. Użytkowanie wnętrza według ilości:

a) izb mieszkalnych

5

b) innych pomieszczeń

3

c) piwnic

1

a) ogrody stylowe

b) sady i grunty uprawne

c) lasy

d) wody

e) inne

20. Przynależność administracyjna

a) województwo

b) powiat

c) gmina

21. Stacja

Nazwa stacji

Odległość od stacji w km

a) kolejowa

b) autobusowa

22. Właściciel i jego adres

8. Wyposażenie architektoniczne

brak

15. Przeznaczenie pierwotne budynku

mieszkalne

16. Użytkowanie w latach ubiegłych

-II-

17. Użytkowanie obecne

-II-

18. Nadaje się do użycia na

-II-

23. Użytkownik i jego adres

24. Inwestor i jego adres

9. Autorzy i data budowy i przebudowy

Obiekt prawdopodobnie pochodzi z gotyckiego całkowicie przebudowany

19. Data, rodzaj i stopień zniszczeń i odbudowy

Data	O P I S	Zniszczenia %	Odbudowa %
VIII.1939 r.	nie zniszczona		
XI.1939 r.	-II-		
XII.1945 r.	-II-		
1967	Wymaga remontu		

25. Rejestr zabytku Nr 410

rok 12.XI.1982 miejsce przechowywania

26. Nazwa księgi hipotecznej

St. Miasto

27. Nr hipoteczny

104

28. Akta

29. Fotografie

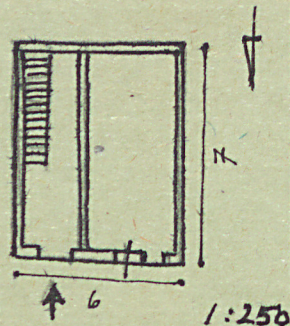
30. Inwentaryzacja pomiarowa

10. Udostępnienie

stałe

Z Y X W V U T S R P O N M L K J I H G F E D C B A Nr

31. Szkic sytuacyjny, plan schematyczny, uwagi opisowe, fotografia



Obiekt usytuowany w północno-wschodniej części ulicy. Wzniesiony na planie zbliżonym do kwadratu. Murarstwo, tynkarskie, były dwuspadowym dachem ceramicznym. Wnętrze posiada z całkowicie przekształconym parterem gładko tynkowane bez żadnego rozczłonkowania. Słabe w wymiarach i usytuowania obiekt jest w swoim czasie gotycki i stanowi jeden z elementów zabudowy ulicy średnio-wielkimi domkami rewijskimi.

32. Przebieg prac konserwatorskich

Rok	Wyszczególnienie prac	Koszt tys. zł

33. Koszty
w tys. zł

Przewidywane

Rzeczywiste

34. Inspekcje

35. Uwagi różne

36. Wypełnił dnia

M. Arsztyński

3.8.67

37. Sprawdził dnia