

1. Obiekt zabytkowy Kamienica / ul. Szewska 4 / 2. Miejscowość TORUŃ 4946

3. Wiek XVI-XV/XVIII/XIX 4. Styl bez char. oznak styl. 5. Kubatura m³ ok. 1100 6. Powierzchnia w m²
a) zabytkowa: b) użytkowa: 20. Przynależność administracyjna
a) województwo bydgoskie
b) powiat Toruń
c) gmina .

7. Materiał budowlany	przed zniszczeniem	po odbudowie	11. Ilość budynków <u>1</u>	14. Grunty należące do zabytku:	ha
a) ściany <u>cegła</u>			12. Ilość kondygnacji + poddasze <u>2</u>	a) ogrody stylowe	—
b) sklepienia			13. Użytkowanie wnętrza według ilości:	b) sady i grunty uprawne	—
c) stropy			a) izb mieszkalnych <u>6</u>	c) lasy	—
d) więzania dachu <u>drewno</u>			b) innych pomieszczeń <u>3</u>	d) wody	—
e) krycie dachu <u>dachówka</u>			c) piwnic <u>1</u>	e) inne	—

8. Wyposażenie architektoniczne W sieni, w ścianie po stronie prawej wnęką z płaskorzeźbą przedstawiającą postać kobiecą w tunice, z dzbanem w prawej ręce. klasycystyczne drzwi i schody 15. Przeznaczenie pierwotne budynku kamienica mieszcz. 23. Użytkownik i jego adres Lokatory sklep
16. Użytkowanie w latach ubiegłych mieszkalne, handlowe 24. Inwestor i jego adres F.G.M. TORUŃ
17. Użytkowanie obecne mieszk., handl. 18. Nadaje się do użycia na mieszk., handl.

9. Autorzy i data budowy i przebudowy Kamieniska pierwotnie gotycka, przebudowywana kilkakrotnie. 19. Data, rodzaj i stopień zniszczeń i odbudowy
Data O P I S Zniszczenia % dbudowa %
VIII. 1939 r. niezniszczona
XI. 1939 r. — " —
XII. 1945 r. — " —
1967 Wymaga remontu 25. Rejestr zabytku Nr A/1562
28.05.2010 rok 28.05.2010 miejsce przechowywania
26. Nazwa księgi hipotecznej Stare Miasto 27. Nr hipoteczny 355

10. Udostępnienie stałe 28. Akta Budowl. TORUŃ St. Nadz. Bud. Prez. M.R.N. 29. Fotografie 30. Inwentaryzacja pomiarowa



czny, uwagi opisowe, fotografia



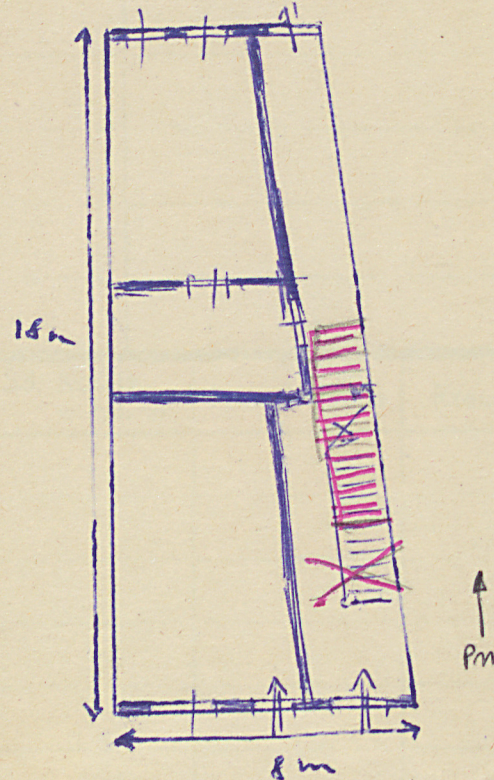
Elevacja frontowa. 3-X-67

Kamienica murowana, tynkowana, 2-kondygnacyjna (+ poddasze), 3-osiowa. Elevacja frontowa zwieńczona prostokątnym szczytem, spękanym w ten sposób, że widoczny jest rysunek, dawnego trójkątnego, zapewne barokowego zwieńczenia fasady. W elewacji od podwórza poprzez ubytki tynku, z lewej strony, na wysokości I p. widoczne koliste przesłknięcie dawnego otworu okiennego.

Obiekt wzniesiony na ruine przystolatu w p.w. przed ulicą

32. Przebieg prac konserwatorskich

Rok	Wyszczególnienie prac	Koszt tys. zł
Skala 1:200	Wzrostygn. 2 + podolane wys. 8 m	



viste

34. Inspekcje

35. Uwagi różne

36. Wypełnił dnia

IV-1958

Maria Abramowicz

37. Sprawdził dnia

M. Arszyński

3-X-67