

Nr

IV

A

B

C

D

E

F

G

H

I

J

K

L

M

N

O

P

R

S

T

U

V

W

Kujawsko-Pomorskie

1. Obiekt zabytkowy

Kamienica - ul. Szewska 1

2. Miejscowość

TORUŃ

3. Wiek

XVII/XIX

4. Styl

renesans/1920

5. Kubatura m³

ca. 700

6. Powierzchnia w m²

a) zabytkowa:

b) użytkowa:

7. Materiał budowlany

Przed zniszczeniem

Po odbudowie

a) ściany

cegła

b) sklepienia

-

c) stropy

drewno

d) więzania dachu

drewno

e) krycie dachu

papa

11. Ilość budynków

1

12. Ilość kondygnacji

4

13. Użytkowanie wnętrza według ilości:

a) izb mieszkalnych

9

b) innych pomieszczeń

4

c) piwnic

1

14. Grunty należące do zabytku:

ha

a) ogrody stylowe

b) sady i grunty uprawne

c) lasy

d) wody

e) inne

20. Przynależność administracyjna

a) województwo

kujawskie

b) powiat

TORUŃ

c) gmina

21. Stacja

Nazwa stacji

Odległość od stacji w km

a) kolejowa

w/m

b) autobusowa

w/m

22. Właściciel i jego adres

PMRN-TORUŃ

8. Wyposażenie architektoniczne

brak

15. Przeznaczenie pierwotne budynku

mieszkalne

16. Użytkowanie w latach ubiegłych

-1-

17. Użytkowanie obecne

-1-

18. Nadaje się do użycia na

-1-

23. Użytkownik i jego adres

lokalny

24. Inwestor i jego adres

PMRN-TORUŃ

9. Autorzy i data budowy i przebudowy

Budynek zbudowany ok. 1600
przebudowany i podwyższony
w II. poł. XIX.

19. Data, rodzaj i stopień zniszczeń i odbudowy

Data

O P I S

Zniszczenia %

Odbudowa %

VIII.1939 r.

nie zniszczona

XI.1939 r.

-4-

XII.1945 r.

-1-

1967

Wymaga remontu

25. Rejestr zabytku Nr

rok miejsce przechowywania

26. Nazwa księgi hipotecznej

Sl. Miasto

27. Nr hipoteczny

402

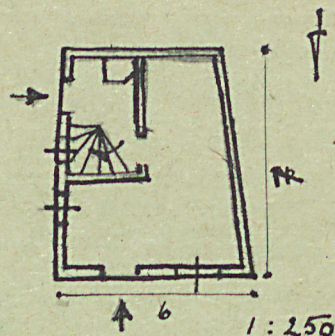
28. Akta

29. Fotografie

30. Inwentaryzacja pomiarowa



matyczny, uwagi opisowe, fotografia



32. Przebieg prac konserwatorskich

Rok	Wyszczególnienie prac	Koszt tys. zł

33. Koszty
w tys. zł

Przewidywane

Rzeczywiste

34. Inspekcje

Obiekt usytuowany w północno-wschodniej pierzei ulicy, na narożniku ul. Podmurnej. Wzniesiony na kucie zbliżonym do kwadratu z wejściem od strony ul. Podmurnej; drugim od strony ul. Szwedzkiej. Ściany obu elewacji gładko tynkowane. Poszczególne kondygnacje oddzielone od siebie prostymi gzymsami. W miejscach przebiegających tynku widoczne tuki charakteryzujące się dla architektury kamiennej ławnickiej około 1600 r. Planowo niżej budynek, prawdopodobnie domu Reimischkuta przekształcony i podwyższony ostatni w XIX wieku.



36. Wypełnił dnia

M. Arszynski

3. X. 67.

37. Sprawdził dnia

Nr

IV

A

B

C

D

E

F

G

H

I

J

K

L

M

N

O

P

R

S

T

U

V

W

Kujawsko-
pomorskie

1. Obiekt zabytkowy

Kamienica - ul. Szewska 3

2. Miejscowość

TORUŃ

3. Wiek

XVII XIX

4. Styl

renesans / barok

5. Kubatura m³

ca. 600

6. Powierzchnia w m²

a) zabytkowa:

b) użytkowa:

7. Materiał

budowlany

Przed zniszczeniem

Po odbudowie

11. Ilość budynków

1

14. Grunty należące do zabytku:

ha

a) ściany

cegła

b) sklepienia

-

c) stropy

drewno

d) wiązania dachu

drewno

e) krycie dachu

papa

12. Ilość kondygnacji

3

13. Użytkowanie wnętrza według ilości:

a) izb mieszkalnych

7

b) innych pomieszczeń

4

c) piwnic

1

a) ogrody stylowe

b) sady i grunty uprawne

c) lasy

d) wody

e) inne

20. Przynależność administracyjna

a) województwo

kujawskie

b) powiat

TORUŃ

c) gmina

21. Stacja

Nazwa stacji

Odległość od stacji w km

a) kolejowa

w/m

b) autobusowa

w/m

22. Właściciel i jego adres

Pomieszczenia w/m

8. Wyposażenie architektoniczne

brak

15. Przeznaczenie pierwotne budynku

mieszkalne

16. Użytkowanie w latach ubiegłych

-II-

17. Użytkowanie obecne

-II-

18. Nadaje się do użycia na

-II-

23. Użytkownik i jego adres

Własność

24. Inwestor i jego adres

PMRN-TORUŃ

9. Autorzy i data budowy i przebudowy

Obiekt wzniesiony prawdopodobnie w XVIII w. przebudowany w XIX w. - pod koniec XIX w. wg opisu XVIII, XIX w.

19. Data, rodzaj i stopień zniszczeń i odbudowy

Data

O P I S

Zniszczenia %

Odbudowa %

VIII.1939 r.

nie zniszczona

XI.1939 r.

-II-

XII.1945 r.

-II-

1967

Wymaga remontu

25. Rejestr zabytku Nr

247

rok 1957 330 2 dn 18.12.1978

miejsce przechowywania

26. Nazwa księgi hipotecznej

31. Książka

27. Nr hipoteczny

403

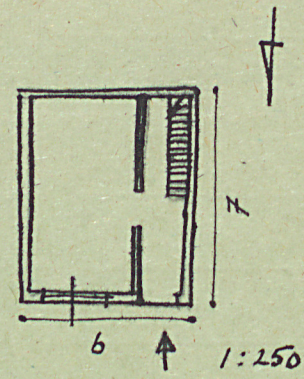
28. Akta

29. Fotografie

30. Inwentaryzacja pomiarowa



matyczny, uwagi opisowe, fotografia



Obiekt usytuowany w południowej części ulicy. Powierzchnia na
 Rucie zbliżonym do kwadratu. Murowany, tynkowany,
 kryty płaskim dachem z papy. Elewacja frontowa gładko
 tynkowana, przepłata dużymi oknami w XX wieku. Działania
 wykonawcze pod pierwotnym kształtem. W miejscach ubytku tynku
 widoczne są rdzawe fragmenty tynku, charakterystyczne
 dla architektury kamiennej łódzkiej około r. 1600.
 Resztki te świadczą o pierwotnie trójosiowym układzie fasady.
 Obiekt zaski na przełomie XIX/XX wieku wykonawcze przebud-
 owy i podwyższenia.

32. Przebieg prac konserwatorskich

Rok	Wyszczególnienie prac	K o s z t tys. zł

33. Koszty w tys. zł	Przewidywane	Rzeczywiste

34. Inspekcje

35. Uwagi różne

36. Wypełnił dnia
 M. Arszynski
 2.2.67

37. Sprawdził dnia