

Nr

I

A

B

C

D

E

F

G

H

I

J

K

L

M

N

O

P

R

S

T

U

V

W

X

Y

Z

KUJAWSKO-  
WOMORSKI

1. Obiekt zabytkowy

Kamienica - ul. Szczytna 2

2. Miejscowość

TORUŃ

3. Wiek  
XIV / XIX.4. Styl  
gotyk przebud.5. Kubatura m<sup>3</sup>  
ca 2.0006. Powierzchnia w m<sup>2</sup>  
a) zabytkowa: b) użytkowa:

20. Przynależność administracyjna

a) województwo kujawskie  
b) powiat TORUŃ  
c) gmina7. Materiał budowlany  
Przed zniszczeniem Po odbudowie

a) ściany

cegła

b) sklepienia

cegła

c) stropy

drewno

d) wiązania dachu

drewno

e) krycie dachu

dachówka

11. Ilość budynków

1

14. Grunty należące do zabytku:

ha

12. Ilość kondygnacji

3

a) ogrody stylowe

13. Użytkowanie wnętrza według ilości:

b) sady i grunty uprawne

a) izb mieszkalnych

11

c) lasy

b) innych pomieszczeń

5

d) wody

c) piwnic

1

e) inne

21. Stacja

Nazwa stacji

Odległość od stacji w km

a) kolejowa

W/m

b) autobusowa

W/m

22. Właściciel i jego adres

PMRN-TORUŃ

23. Użytkownik i jego adres

Toruńskie Zakłady Gastronomiczne

24. Inwestor i jego adres

-II-

8. Wyposażenie architektoniczne

Fragmenty stropu XVII w. na I. piętrze

15. Przeznaczenie pierwotne budynku mieszkalne i handlowe

16. Użytkowanie w latach ubiegłych

-II-

17. Użytkowanie obecne

mieszkalne i restauracja

18. Nadaje się do użycia na

-II-

9. Autorzy i data budowy i przebudowy

Obiekt powstał prawdopodobnie w XIV wieku. Przebudowywany wielokrotnie głównie w XIX w. XVII i XIX w. przebud.

19. Data, rodzaj i stopień zniszczeń i odbudowy

Data

O P I S

Zniszczenia %

Odbudowa %

VIII.1939 r.

nie zniszczona

XI.1939 r.

-II-

XII.1945 r.

-II-

1967

Wymaga remontu i prac konserw.

25. Rejestr zabytku Nr 226

rok 1957 36/A/289 z dnia 12.03.1970  
miejsce przechowywania

26. Nazwa księgi hipotecznej

St. Miasto

27. Nr hipoteczny

414

28. Akta

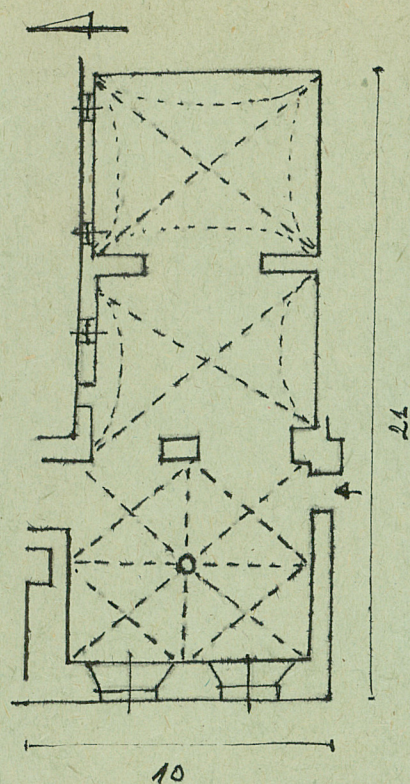
29. Fotografie

30. Inwentaryzacja pomiarowa

OŚRODEK  
DOKUMENTACJI  
ZABYTKÓW



31. Szkic sytuacyjny, plan schematyczny, uwagi opisowe, fotografia



Obiekt usytuowany we wsch. pierzei ulicy, mury, tynkowane, dach ceramiczny ustawiony na ławach. Elewacja frontowa tynkowana, białokamienna na narożnikach, z XIX. wiekiem. Jedyne okna, drewniane, nakryte pod oknami I. piętra. Piwnica w pierwszym trakcie sklepiena krzyżowo na filarach, w dalszych trakcie łukowo. Przypięcie w pierwszym trakcie posiada czteropostawne sklepienie krzyżowo-łukowe oparte na kolumnie. Dalsze trakcie sklepienie krzyżowe. Wejście do pierwszego trakcie z korytarza domu przylegającego od poł. który nie ma cech salutowych. Na dzisiejszy kształt obiektu składają się prawdopodobnie relikt kilkunastu różnych czasów budynków, powstających w XVIII i XIX. wieku w jedną całość.

32. Przebieg prac konserwatorskich

Rok	Wyszczególnienie prac	K o s z t tys. zł

33. Koszty  
w tys. zł

Przewidywane

Rzeczywiste

34. Inspekcje

35. Uwagi różne

36. Wypełnił dnia

M. Arszyski  
3-X.67.

37. Sprawdził dnia