

OŚRODEK DOKUMENTACJI
ZABYTEKÓW W WARSZAWIE

KARTA EWIDENCYJNA ZABYTEKÓW
ARCHITEKTURY I BUDOWNICTWA

A B C D E F G H I J K L M N O P R S T U V W X Y Z

Nr

4975

KUJAWSKO-
POMORSKIE

1. Obiekt 592/1

BUDYNKI ADMINISTRACYJNE (A - D. DOM MIESZKALNY, B, C)

2. Czas powstania
A - L. 70-te XIX w.
B - 1899
C - 1899

3. Miejscowość
TORUŃ

11. Zdjęcia, plan sytuacyjny, rzuty



BUDYNEK „A” i „B” - WIDOK OD STRONY PD-WSCH.



BUDYNEK „B” i „C” - WIDOK OD STRONY PN

4. Adres
UL. GRUDZIĄDZKA 79
GRAUDENZERSTRASSE
THORNERSTRASSE
nr hipoteczny
KW - TORUŃ, T. 14, K. 378

5. Przynależność administracyjna

województwo TORUŃSKIE

gmina

6. Poprzednie nazwy miejscowości

THORN

7. Przynależność administracyjna
przed 1.VI.1975 r.

województwo BYDGOSKIE

powiat TORUŃ

8. Właściciel i jego adres

FABRYKA MASZYN BUDOWLANYCH

„BUMAR” sp. z o.o.

9. Użytkownik i jego adres

J. H.

10. Rejestr zabytków

Nr A/688/4-6 data 25.04.1992

autor zdjęć A. WIENCEK
data wykonania XI. 1994
miejsce przechowywania negatywów A. WIENCEK

BUDYNEK "A":

Wzniesiony lub gruntownie przebudowany w latach siedemdziesiątych XIX w.

1889 - do początku lat dziewięćdziesiątych XIX w. - rozbudowa domu polegająca na podwyższeniu go o jedno piętro oraz dobudowę werandy i przybudówki z zapleczem gospodarczym.

BUDYNEK "B":

1899 - dobudowany do północnego szczytu budynku "A" jako budynek dla administracji, biura handlowego i konstrukcyjnego.

BUDYNEK "C":

1899 - dobudowany od strony zachodniej do budynku "B" jako budynek stajni

BUDYNEK "A":

MATERIAŁ I KONSTRUKCJA

fundamenty: ceglane,

ściany: w 1 kondygnacji w konstrukcji szkieletowej z wypełnieniem z cegły palonej; w wyższych kondygnacjach prawdopodobnie w tej samej konstrukcji, z zewnątrz opierzone deskami; ściany przybudówki w konstrukcji szkieletowej z wypełnieniem ceglanym.

wieża: drewniana,

dach: wielospadowy, kryty papą,

stropy: drewniane

stolarka: okna skrzynkowe (od frontu), ościeżnicowo-krosnowe (od tyłu na 2 kondygnacji, w nadbudówce), ościeżnicowe (ostatnia kondygnacja przybudówki), w werandzie krosnowe z kwaterami dodatkowo dzielonymi szczelinami krzyżowymi; drzwi do budynku 2-skrzydłowe z nadświetlem, płycinowe o ozdobnym opracowaniu płyciny z oryginalnymi okuciami; drzwi wewnętrzne - płycinowe o zróżnicowanym układzie płycin oraz współczesne klepkowe.

schody: prowadzące na 2 kondygnację drewniane, 1-biegowe z zakretami z barierą szczelinową, kratownicową; do nadbudówki i w przybudówce - drewniane, 1-biegowe, łamane z zakretami z barierą szczelinową.

podłogi: drewniane, częściowo przykryte linoleum.

RZUT I WNETRZE

Budynek na planie prostokąta o dłuższym boku od ul. Grudziądzkiej, z prostokątną dobudówką przy ścianie zachodniej. Budynek w układzie 2-traktowym, z klatką schodową w części środkowej traktu przedniego. Piec neorokokowy w pomieszczeniu południowym traktu frontowego.

BRYŁA

Budynek podpiwniczony w części południowej, 2-kondygnacyjny z 1-kondygnacyjną nadbudówką w części środkowej na całej głębokości budynku oraz 3-kondygnacyjną przybudówką nieco przewyższającą części boczne budynku przy środkowej części ściany zachodniej. Części boczne budynku, przybudówka oraz nadbudówka kryte osobnymi dachami 2-spadowymi. Przy środkowej części ściany wschodniej budynku 2-kondygnacyjna weranda kryta dachem pulpitowym.

ELEWACJE

Elewacja frontowa - wschodnia, 6-osiowa, w 2 środkowych osiach 3-kondygnacyjna, w częściach bocznych 2-kondygnacyjna. W części środkowej elewacja przesłonięta 2-kondygnacyjną werandą w parterze otwartą, na piętrze przeszkloną. W werandzie wejście gł. do budynku. Wszystkie części zwieńczone trójkątnymi naczółkami, podobnie weranda. Otwory okienne, na parterze i wewnątrz werandy z dekoracyjnymi osłonami na żaluzje. Weranda wsparta na 4 smukłych kolumnkach zdobiona ornamentem laubzegowym o stylizowanych motywach roślinnych. Podobna dekoracja w naczółkach wieńczących poszczególne części elewacji. Elewację zdobią też profilowane końcówki belek stropowych, a werandę rzeźbiarsko opracowane drewniane elementy konstrukcyjne. Oba okna środkowe 2 kondygnacji zasłonięte werandą mają drewniane opaski okienne zdobione w górnej części ażurowym ornamentem o formach esowatych. Elewacja tylna - w części środkowej przesłonięta 3-kondygnacyjną 2-osiową dobudówką. Elewacja w części środkowej 3- a w częściach bocznych 2-kondygnacyjna. W bocznych częściach elewacji: północnej i południowej - w parterze po dwa okna, na piętrze po trzy. Trzecia kondygnacja 2-osiowa. Elewacja boczna - południowa z jednym oknem w parterze.

INSTALACJE - elektr., wod.-kan., c.o.

c.d. na wkladzie 1

14. Kubatura 3100 m ³	15. Powierzchnia użytkowa 1124 m ²	16. Przeznaczenie pierwotne A - DOM MIESZKALNY B - BUD. ADMINISTRACYJNY C - BUD. KONNA STAJNI I MAGAZYNU	17. Użytkowanie obecne ADMINISTRACYJNE
18. Prace budowlane i konserwatorskie, ich przebieg i dokumentacja		19. Stan zachowania (fundamenty, ściany zewnętrzne ściany, wewnętrzne, sklepienia, stropy, konstrukcje dachowe, pokrycia dachu, wyposażenie i instalacje) BUDYNEK "A" - mocno osłabiona konstrukcja obiektu - nieszczelna instalacja wodociągowa - ubytki w zewnętrznej konstrukcji szkieletowej na przybudówce od strony zachodniej BUDYNEK "B" i "C" - zniszczona zabytkowa stolarka okienna	
20. Najpilniejsze postulaty konserwatorskie BUDYNEK "A": Budynek nie odpowiada współczesnym normom technicznym i użytkowym. Wymagane jest wzmocnienie konstrukcji oraz odnowienie całego budynku z zachowaniem wystroju zewnętrznego i stolarki okiennej oraz zabytkowych elementów wystroju wnętrza budynku. Naprawa instalacji wod.-kan. Odtworzenie konstrukcji szkieletowej zachodniej ściany przybudówki. Ujednolicenie stolarki okiennej na wzór zachowanej zabytkowej. BUDYNEK "B" i "C" Odnowienie zachowanej zabytkowej stolarki okiennej oraz odtworzenie stolarki 3 kondygnacji na wzór zachowanej. Wskazane usunięcie współczesnej przybudówki od północy. Zachowanie zabytkowych schodów wraz z barierą oraz zabytkowych elementów wystroju wnętrza. Uporządkowanie elewacji tylnej - odtworzenie pierwotnego rytmu okien.			

21. Akta archiwalne (rodzaj akt, numer i miejsce przechowywania)

AmT F-944, 945, 946, 947, 948

Akta gminy i wojtostwa Mokre, sygn. 85, 89, 208, 323, 328, 336, 515, 518

22. Bibliografia

- Bom und Schutze, 1856-1906. Thorn - Mocker. Thorn 1906
- Bom i Schutze. Fabryka maszyn i kotłów, odlewnia żelaza i stali [w:] "Słowo Pomorskie" nr 159 z dn. 13.07.1929 r.
- Firma "Die Bom i Schutze (...)" [w:] Ostdeutsche Zeitung. 1902 nr 146 z dn. 2.06.
- J. Królikowski. Polska Wystawa Rolnicza i Przemysłowa w Toruniu z roku 1874. Toruń 1926, s. 91
- A. Mańkowski, Zarys dziejów Torunia po 1815 r. [w:] Dzieje Torunia. Toruń 1933
- K. Przybyszewski. Przemysł w Toruniu w latach 1920-1939 [w:] Rocznik Toruński nr 8, R. 1973
- S. Werner, Przemysł na Pomorzu i jego przyszłość. Poznań 1935
- W. Szczuczko, A. Warszucki, Toruń. Fabryka Maszyn Budowlanych "Bumator" - dokumentacja historyczno-architektoniczna wykonana na zlecenie Wojewódzkiego Konserwatora Zabytków w Toruniu - PKZ Toruń 1977

23. Źródła ikonograficzne i fotograficzne (rodzaj, miejsce przechowania, sygnatury)

- widok ogólny zakładów "Bom i Schutze" z pocz. XX w. - litografia z ok. 1905 r.
- widok ogólny zakładów od strony ob. ul. Grudziądzkiej z roku 1880
- widok ogólny hali montażowej z roku ok. 1905-1906
- widok części wnętrza kotłarni I-ej z roku 1905-1906
- widok części wnętrza kotłarni II-ej z roku ok. 1905-1906

[u:] „BORN UND SCHÜTZE, 1856-1906. THORN-MOCKER". THORN 1906
(s. 1, 3v, 7, 7v, 8)

24. Uwagi różne

25. Wypełnił

A. WIENCEK, M. KRUYNSKA

Imię i nazwisko

data XI. 1994

26. Sprawdził

Imię i nazwisko

data

27. Załączniki

206: liście, zbioru

1. Miejscowość TORUŃ	2. Obiekt (nazwa jak w karcie) BUDYNKI : „A”, „B” i „C”	3. Zawartość wkładki (nazwa obiektu lub materiału uzupełniającego) c.d. pkt. 13 i DOKUMENTACJA RYSUNKOWA
-------------------------	--	---

BUDYNEK "B" i "C" - RZUT

Oba budynki stanowią w rzucie jedną całość. Jest to plan wydłużonego prostokąta o krótszym boku od ulicy Grudziądzkiej, z klatką schodową w środkowej części. Układ wnętrz w ogólnym zarysie 4-pasmowy. Dodatkowy podział wnętrz wtórnymi ściankami działowymi.

BUDYNEK "B" - MATERIAŁ I KONSTRUKCJA

fundamenty: ceglane

ściany: murowane z cegły palonej na zaprawie wapiennej, wewnątrz tynkowane; część ścianek działowych na 2 kondygnacji w konstrukcji drewnianej

więźba: drewniana,

dach: płaski.

stropy: drewniane.

stolarka: okna skrzynkowe; drzwi wewnętrzne płycinowe o zróżnicowanym układzie płycin oraz współczesne - płytowe.

podłogi: drewniane, częściowo przykryte linoleum.

BRYŁA

Budynek podpiwniczony, 3-kondygnacyjny, kryty dachem 2-spadowym.

INSTALACJE - elektr., wod.-kan., c.o.

BUDYNEK "C": - MATERIAŁ I KONSTRUKCJA

fundamenty: ceglane

ściany: murowane z cegły palonej na zaprawie wapiennej; wewnątrz tynkowane

więźba: drewniana

dach: płaski

stropy: drewniane

stolarka: okna krosnowe; drzwi do budynku 1-skrzydłowe, z nadświetlem, klepkowe; wewnętrzne płycinowe, niektóre częściowo przeszklone

schody: metalowe z drewnianymi stopniami, półkřęcone z prężnią, z metalową barierą z metalowych płaskowników w formie spirali i wolut; poręcz drewniana.

BRYŁA

Budynek podpiwniczony, 3-kondygnacyjny, kryty dachem 2-spadowym.

INSTALACJE - elektr., wod.-kan., c.o.

Wkładkę założył: A. WIENCEK, M. KRUYŃSKA
(imię, nazwisko, data)

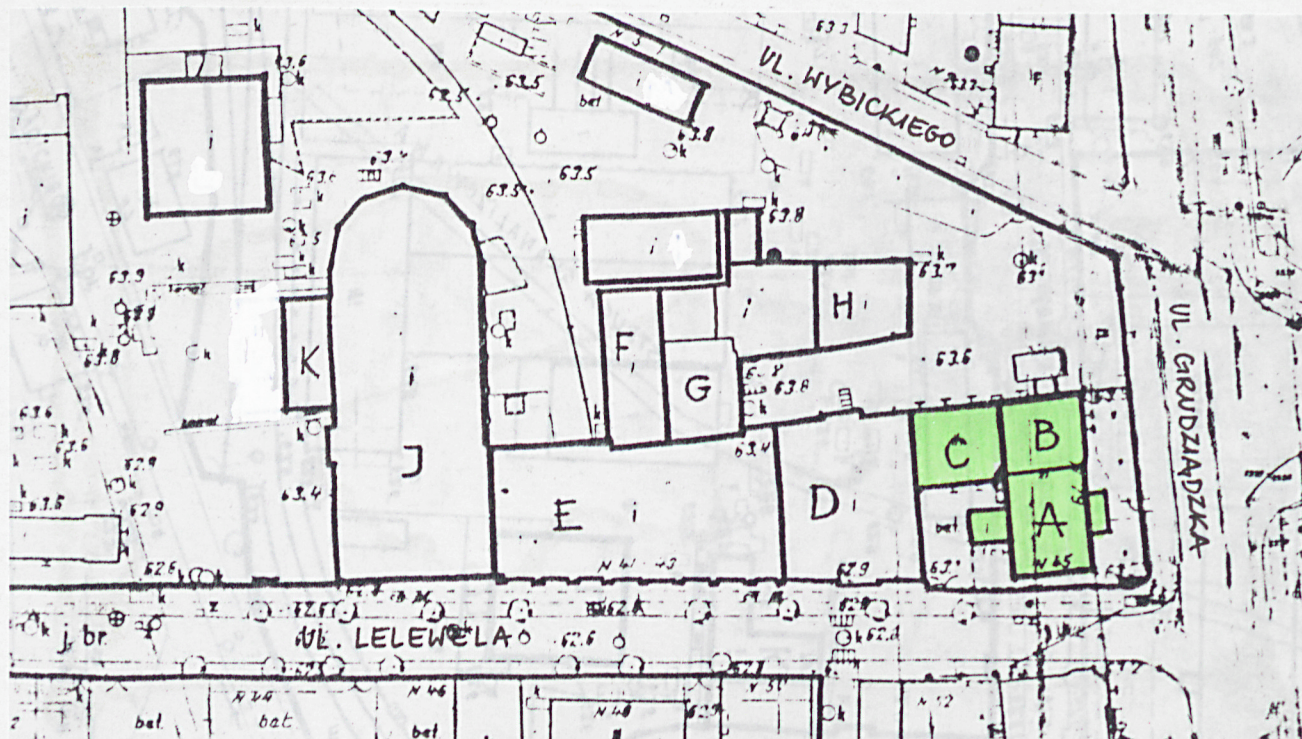
Wzór ODZ 1978 r.

Miejsce przechowywania negatywów:

verte

BUDYNEK "B": BUDYNEK "C": - ELEWACJE

Elewacja frontowa budynku "B" - wschodnia, 4-osiowa, 3-kondygnacyjna, w partii dwóch osi środkowych zwieńczona trójkątnym naczółkiem. Pierwsza kondygnacja opracowana w surowej cegle, wyższe tynkowane z iluzjonistyczną dekoracją naśladującą drewniane opierzenie. Okna parteru zamknięte łukiem odcinkowym w prostokątnych wnękach z konsolkami w narożnikach. Na wyższych kondygnacjach okna prostokątne, ujęte w profilowane opaski; na pierwszym piętrze wzbogacone o spływy wolutowe i gzymsy nadokienne. Pod parapetami okien 3 kondygnacji dekoracyjne płyciny w formie "fartuszków". W 2 i 3 kondygnacji gzymsy podokienne na całej szerokości elewacji. Elewacja zwieńczona szerokim fryzem podokapowym o motywie czwórlistka. Elewacje budynków "B" i "C" stanowią kompozycyjną całość. Elewacja 7-osiowa, 3-kondygnacyjna z wejściem na osi rozczłonkowana pilastrami. W trzech środkowych osiach elewacja zwieńczona jest dekoracyjnym szczytem z datą 1889. Kondygnacje rozdzielone są fryzami ząbkowymi (dolny rolkowy na kostkach a górny zdwojony). Elewację wieńczy gzyms konsolkowy. Pilastry ponad okapem dachu zwieńczone kwadratowymi cokołami najwyższymi w parii środkowej. Otwory okienne i drzwiowe zamknięte łukiem odcinkowym, w trzeciej kondygnacji mniejsze, w dwóch skrajnych osiach od wschodu ślepe. Nad oknami 1 i 2 kondygnacji odcinkowe gzymsy. Elewacja w parterze, w 2 wschodnich osiach przesłonięta bryłą dawnej portierni. Elewacja tylna budynku "C" 4-osiowa, 3-kondygnacyjna z wrotami wjazdowymi w 1 osi od zachodu. Pierwsza oś od zachodu oddzielona od pozostałych lizeną. Kondygnacje rozdzielają fryzy: pierwszą od drugiej ząbkowy o formie rolki na kostkach, drugą od trzeciej ząbkowy zdwojony. Elewację wieńczy gzyms konsolkowy. Okna i otwór wjazdowy zamknięte łukiem odcinkowym oprócz 2 i 3 osi na parterze (wtóre, jedno prostokątne okno na szerokości dwóch osi). Okna 3 kondygnacji niższe. Nad otworami gzymsy odcinkowe. Elewacja północna obu budynków i elewacja południowa budynku "C" malowane na kolor czerwony.



1:1000

1. Miejscowość

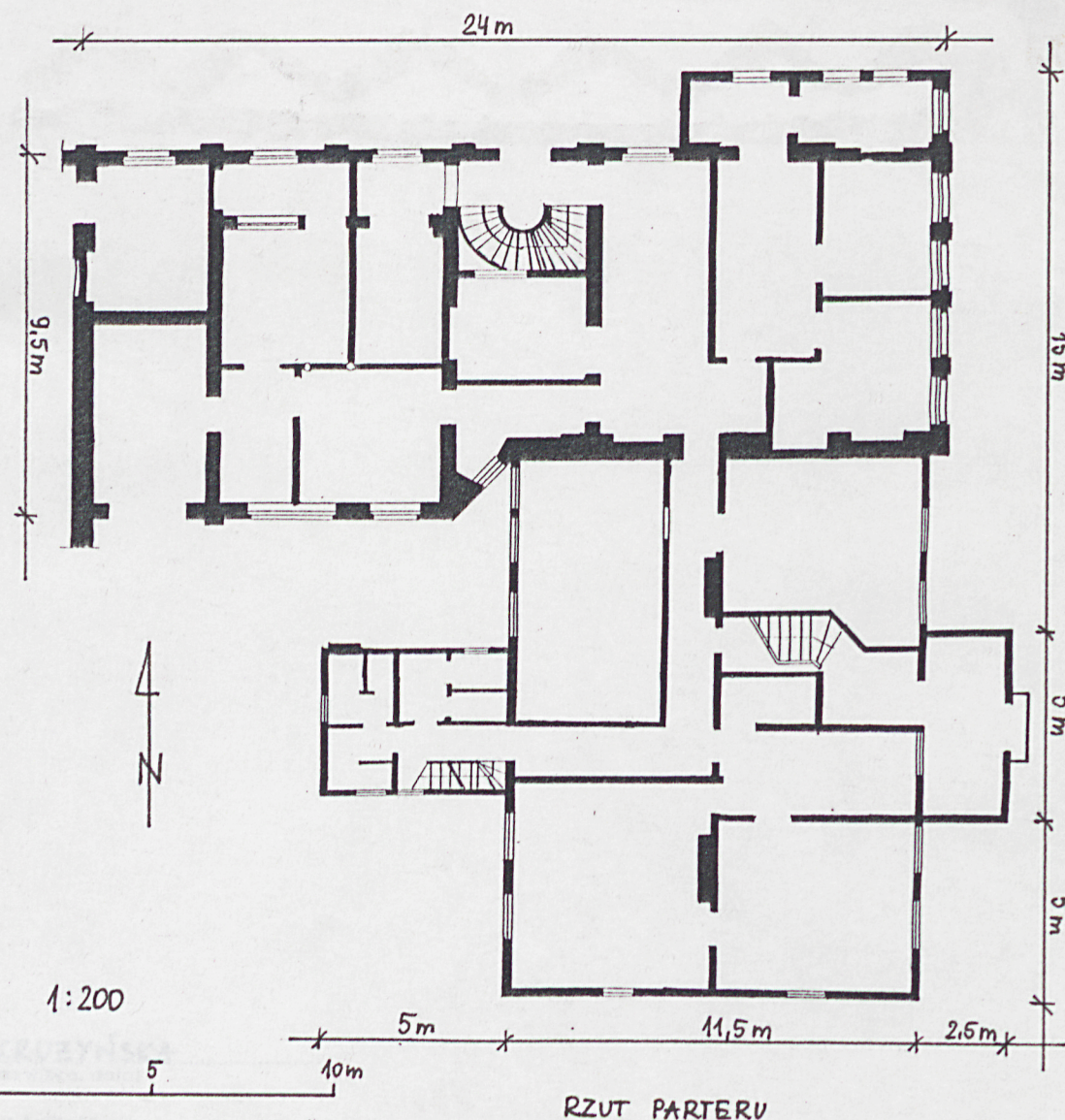
TORUŃ

2. Obiekt (nazwa jak w karcie)

BUDYNKI : „A”, „B”, „C”

3. Zawartość wkładki (nazwa obiektu lub materiału uzupełniającego)

DOKUMENTACJA RYSUNKOWA I FOTOGRAFICZNA



Wkładkę założył: A. WIENCEK

Miejsce przechowywania negatywów:

Wzór ODZ 1978 r.

verte

1. Miejscowość

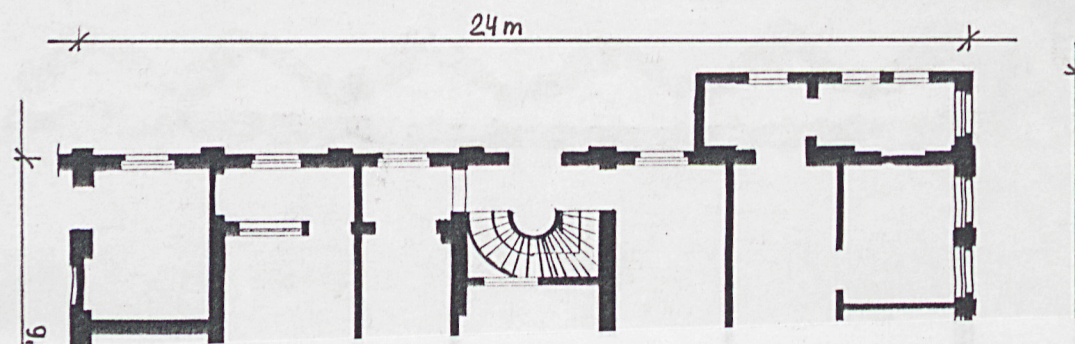
TORUŃ

2. Obiekt (nazwa jak w karcie)

BUDYNKI : „A”, „B”, „C”

3. Zawartość wkładki (nazwa obiektu lub materiału uzupełniającego)

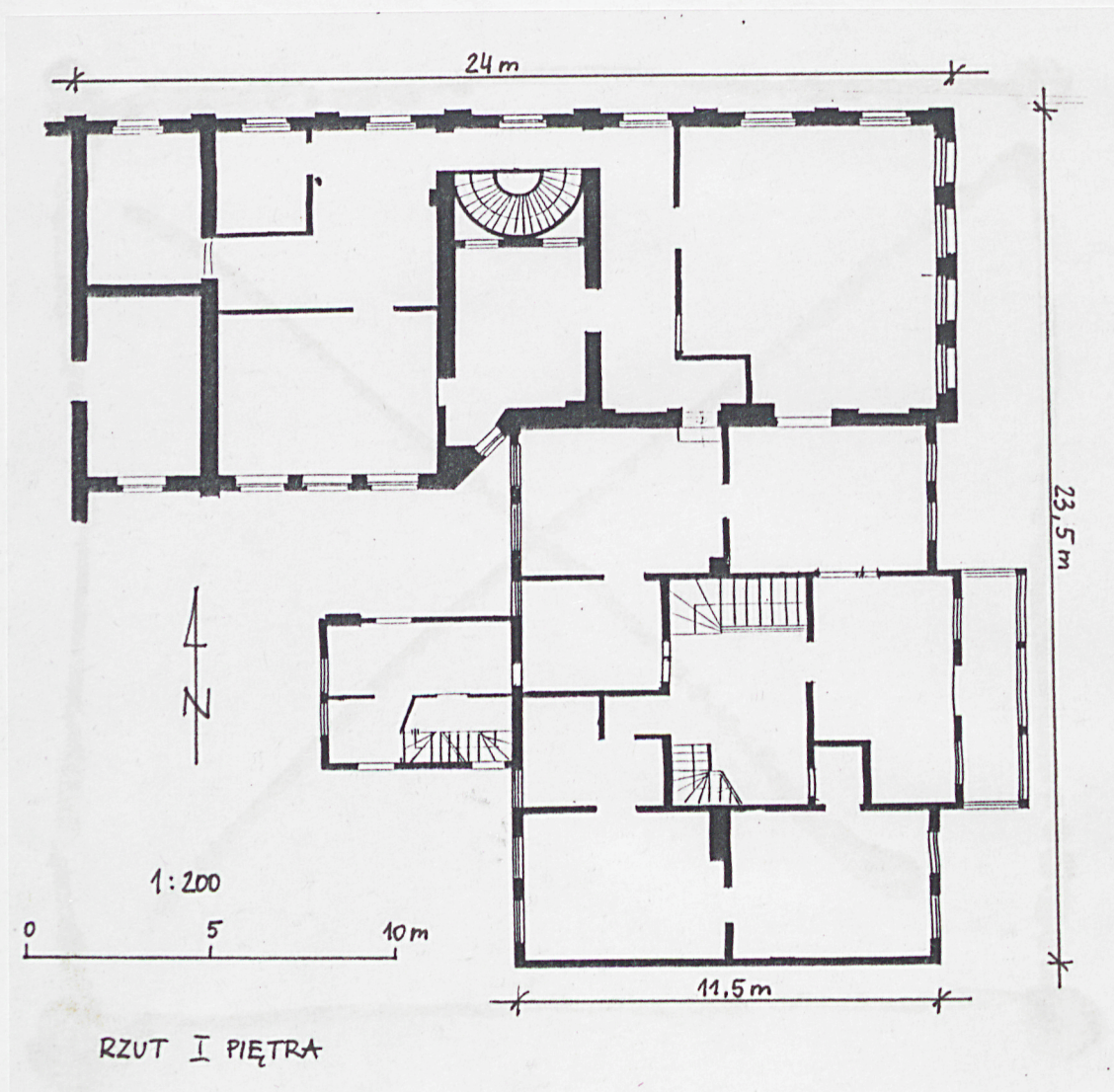
DOKUMENTACJA RYSUNKOWA I FOTOGRAFICZNA

Wkładkę założył: A. WIENCEK, M. KRUYŃSKA
(imię, nazwisko, data)

Wzór ODZ 1978 r.

Miejsce przechowywania negatywów: A. WIENCEK

verte



BUDYNEK „A”, W TLE BUDYNEK „C” - WIDOK
OD STRONY PD



BUDYNEK „A” - FRAGMENT ELEWACJI
TYLNEJ - WIDOK OD STRONY ZACH.

1. Miejscowość

TORUŃ

2. Obiekt (nazwa jak w karcie)

BUDYNKI „A”, „B” i „C”

3. Zawartość wkładki (nazwa obiektu lub materiału uzupełniającego)

DOKUMENTACJA FOTOGRAFICZNA



BUDYNEK „A” - WERANDA - WIDOK
OD STRONY PO-WSCH.



BUDYNEK „A” - OKNA NA PARTERZE W ELEWACJI
FRONTOWEJ - WIDOK OD STRONY WSCH.



BUDYNEK „B” i „C” - KLATKA
SCHODOWA

Wkładkę założył: A. WIENCEK, M. KRUYŃSKA
(imię, nazwisko, data)

Miejsce przechowywania negatywów: A. WIENCEK



BUDYNEK „B” i „C” - KLATKA
SCHODOWA



BUDYNEK „A” - FRAGMENT
WERANDY



BUDYNEK „A” - FRAGMENT
ELEWACJI FRONTOWEJ



BUDYNEK „A” - WIDOK OD
STRONY WSCH.



BUDYNEK „B” - WIDOK OD
STRONY WSCHODNIEJ

1. Miejscowość

TORUŃ

2. Obiekt (nazwa jak w karcie)

BUDYNKI „A”, „B” i „C”

3. Zawartość wkładki (nazwa obiektu lub materiału uzupełniającego)

DOKUMENTACJA FOTOGRAFICZNA



BUDYNEK „A” - KLATKA
SCHODOWA



BUDYNEK „A” - DRZWI
WEJŚCIOWE



BUDYNEK „A” - FRAGMENT
ELEWACJI FRONTOWEJ

Wkładkę założył: A. WIENIEK, M. KRZYŃSKA
(imię, nazwisko, data)

Miejsce przechowywania negatywów: A. WIENIEK