

Nr

IV

A

C

D

F

G

H

I

J

K

L

M

O

P

R

S

T

KUJAWSKO-POMORSKIE

Z

IV

1. Obiekt zabytkowy

Kamienica - /ul. Sukienicza 24/

2. Miejscowość  
TORUŃ

4878

3. Wiek  
XVI/XIX4. Styl gotyk  
klasycyzm5. Kubatura m<sup>3</sup>

ok. 1600 w 750

6. Powierzchnia w m<sup>2</sup>

a) zabytkowa:

b) użytkowa:

20. Przynależność administracyjna

a) województwo

Bydgoskie

b) powiat

Toruń

c) gmina

7. Materiał  
budowlany

przed zniszczeniem

po odbudowie

11. Ilość budynków

1

14. Grunty należące do  
zabytku:

ha

21. Stacja

Nazwa stacji

Odległość od stacji w km

a) ściany

cegła

b) sklepienia

cegła

c) stropy

drewno

d) więzania dachu

drewno

e) krycie dachu

dachówka

12. Ilość kondygnacji

3

+ poddasze

13. Użytkowanie wnętrza  
według ilości:

a) izb mieszkalnych

b) innych pomieszczeń

c) piwnic

a) ogrody stylowe

b) sady i grunty uprawne

c) lasy

d) wody

e) inne

a) kolejowa

w/m

b) autobusowa

w/m

22. Właściciel i jego adres

Dworakowska  
Toruń - ul. Sukienicza

23. Użytkownik i jego adres

lokatorzy

24. Inwestor i jego adres

Fundusz Gospodarki Mieszkalniczej

8. Wyposażenie architektoniczne

Zabytkowa stolarka okien  
Na partene strop z bogato  
profilowanych belek  
XVIII wieczne schody i szafka  
Kuchenna

15. Przeznaczenie pierwotne budynku

mieszkalne

16. Użytkowanie w latach ubiegłych

mieszkalne

17. Użytkowanie obecne

mieszkalne

18. Nadaje się do użycia na

mieszkalne

9. Autorzy i data budowy i przebudowy

Zb. w XVI w. Przebudowana w  
1 poł. XIX w.

19. Data, rodzaj i stopień zniszczeń i odbudowy

Data

O P I S

Zniszczenia  
%dbudowa  
%

VIII. 1939 r.

niezniszczona

XI. 1939 r.

- " -

XII. 1945 r.

- " -

1969

stan zadowalający

25. Rejestr zabytku Nr

222

rok 1958

MK2

Toruń

miejsce przechowywania

26. Nazwa księgi hipotecznej

Nowe Miasto

27. Nr hipoteczny

173

28. Akta

Huta Bud. P.M.R.N.

29. Fotografie

Klische MK2 Toruń

30. Inwentaryzacja pomiarowa

10. Udostępnienie

stałe

GŁÓWNY  
DOKUMENTACJI  
ZABYTKÓW

Z

W

V

U

T

S

R

P

O

M

L

K

J

I

H

G

F

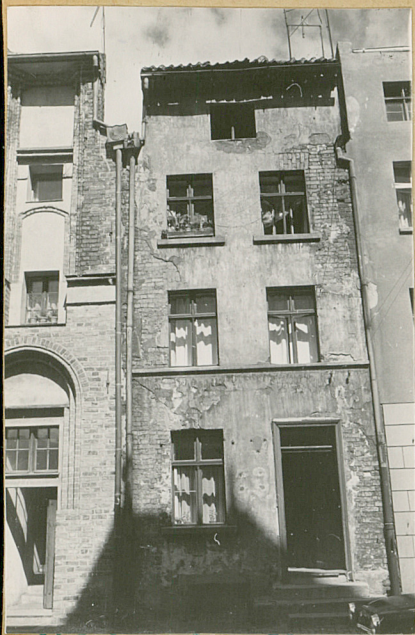
D

C

A

Nr

## 31. Szkic sytuacyjny, plan schematyczny, uwagi opisowe, fotografia



## 32. Przebieg prac konserwatorskich

Rok	Wyszczególnienie prac	Koszt tys. zł

33. Koszty  
w tys. zł

Przewidywane

Rzeczywiste

34. Inspekcje


35. Uwagi różne

36. Wypełnił dnia

25.VII.1959

Wanda Helanick

37. Sprawdził dnia

M. Arszyński

3.X.67

Widok od ulicy 3.X.67

Wzrost od podłogi

Kamienica dwu-osiowa. W sieni ślady węgla i pie-  
sklepień. Płytki sklepienie beczkowo. Od podłogi  
trójkatny szczyt.

Usytuowana we wsch. pierzei ulicy. Wzniesiona  
na murze prostokąta, zachowała zarysy dawne-  
go trzytraktowego układu wnętrza.

Skala 1:200

Wysokość 3  
mys. 10 m