

Nr

IV

A

B

C

D

F

H

I

J

K

L

M

O

P

R

S

KUJAWSKO-
TPOMORSKIE

Z

IV

1. Obiekt zabytkowy

Kamienica - ul. Sukiennicza 22/

2. Miejscowość

TORUŃ

4874

3. Wiek XV/
1 poł. XIX4. Styl gotyk/
klasycyzm neoklas5. Kubatura m³

ok. 1800-700

6. Powierzchnia w m²

a) zabytkowa:

b) użytkowa:

20. Przynależność administracyjna

a) województwo

Białogorskie

b) powiat

Toruń

c) gmina

7. Materiał
budowlanyprzed znisz-
czeniempo odbu-
dowie

11. Ilość budynków

1

14. Grunty należące do
zabytku:

ha

21. Stacja

Nazwa stacji

Odległość od stacji w km

a) ściany

cegła

12. Ilość kondygnacji

3

+ poddasze

a) ogrody stylowe

b) sklepienia

b) sady i grunty uprawne

c) stropy

c) lasy

d) więzania dachu

drewno

d) wody

e) krycie dachu

dachówka

e) inne

22. Właściciel i jego adres

~~Pierzydium M.R.N. Toruń~~
14x1314 B. Bartoszewski

8. Wyposażenie architektoniczne

15. Przeznaczenie pierwotne budynku

mieszkalne

16. Użytkowanie w latach ubiegłych

mieszkalne

17. Użytkowanie obecne

mieszkalne

18. Nadaje się do użycia na

mieszkalne

23. Użytkownik i jego adres

Pierzydium M.R.N. Toruń
14x1314

24. Inwestor i jego adres

Pierzydium M.R.N. Toruń
14x1314

9. Autorzy i data budowy i przebudowy

Pierwotnie gotycka neobudowa-
na w I poł. XIX w.

19. Data, rodzaj i stopień zniszczeń i odbudowy

Data

O P I S

Znisz-
czenia
%dbu-
dowa
%

VIII. 1939 r.

niezniszczona

XI. 1939 r.

- - -

XII. 1945 r.

- - -

1967

wymaga remontu

25. Rejestr zabytku Nr 325

rok 1957

MK2

miejsce przechowywania

26. Nazwa księgi hipotecznej

Słowe (księstwo)

27. Nr hipo-
teczny

174

28. Akta

Akta Bud. P.M.R.N.

29. Fotografie

Księstwo MK2 Toruń

30. Inwentaryzacja pomiarowa

BIBLIOTEKA
DOKUMENTACJI
ZABYTKÓW

10. Udostępnienie

State

Z

W

V

U

T

S

R

P

O

M

L

K

J

I

H

F

D

C

B

A

Nr



ematyczn

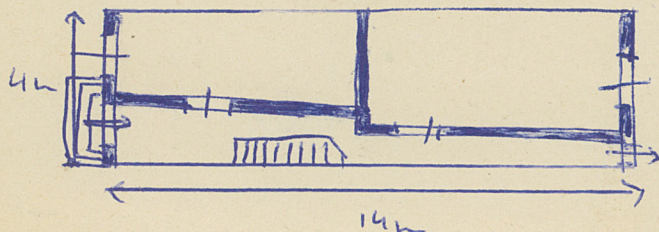


- elewacja frontowa 3.X.67

Kamienica dwu-osioła. Widać ślady wąskiego przesłepienia

Usytuowana we wschodniej pierzei ulicy. Zmieszano na rzucie prostokąta zachowane elementy pierwotnego, dwukondytorowego układu korytarza.

PŁ IV Skala 1:200

kondygn. 4
wyokość 12 m

32. Przebieg prac konserwatorskich

Rok	Wyszczególnienie prac	Koszt tys. zł

33. Koszty
w tys. zł

Przewidywane

Rzeczywiste

34. Inspekcje

35. Uwagi różne

36. Wypełnił dnia

25.VII.1958

Wanda Stefaniak

37. Sprawdził dnia

M. Arszyński

3.X.67