

Nr

A

B

C

F

G

H

I

J

K

L

M

O

P

R

S

T

U

V

W

Z

1. Obiekt zabytkowy

Kamienica - /ul. Sukiennicza 20/ DAWNA GOSPODA
CECHOWA

2. Miejscowość

TORUŃ

3. Wiek

XVIII / XIX

4. Styl

barok-klasycystyczny

5. Kubatura m³

2240

6. Powierzchnia w m²

a) zabytkowa:

b) użytkowa: 280

7. Materiał
budowlanyprzed znisz-
czeniempo odbu-
dowie

11. Ilość budynków

-połączonych 2

14. Grunty należące do
zabytku:

ha

12. Ilość kondygnacji

2

a) ogrody stylowe

13. Użytkowanie wnętrza
według ilości:

a) izb mieszkalnych

30

c) lasy

b) innych pomieszczeń

1

d) wody

c) piwnic

2

e) inne

20. Przynależność administracyjna

a) województwo

Bydgoskie

b) powiat

Toruń

c) gmina

a) ściany

cegła

b) sklepienia

cegła

c) stropy

d) więzania dachu

drewno

e) krycie dachu

dachówka

21. Stacja

Nazwa stacji

Odległość od stacji w km

a) kolejowa

w/m

b) autobusowa

w/m

22. Właściciel i jego adres

Rezydium M.R.N. Toruń
M 213 M

8. Wyposażenie architektoniczne

~~Zabytkowa stolarka drewniana~~

15. Przeznaczenie pierwotne budynku

mieszkalne, gospodarcze

16. Użytkowanie w latach ubiegłych

mieszkalne, gospodarcze

17. Użytkowanie obecne

mieszkalne

18. Nadaje się do użycia na

mieszkalne

23. Użytkownik i jego adres

Rezydium M.R.N. Toruń
M 213 M

24. Inwestor i jego adres

Rezydium M.R.N. Toruń
M 213 M

9. Autorzy i data budowy i przebudowy

Zbudowana w XVIII w. Przebudowana w XIX.

19. Data, rodzaj i stopień zniszczeń i odbudowy

Data

O P I S

Znisz-
czenia
%dbu-
dowa
%

VIII. 1939 r.

niezniszczona

XI. 1939 r.

- u -

XII. 1945 r.

- u -

1967

wymaga remontu

10. Udostępnienie

stałe

25. Rejestr zabytku Nr

rok 1958

MK2 Toruń

miejsce przechowywania

26. Nazwa księgi hipotecznej

Nowe Miasto

27. Nr hipo-
teczny

175

28. Akta

Akta Bud. P.M.R.N.

29. Fotografie

Księże M.K.Z. Toruń

30. Inwentaryzacja pomiarowa

OSRODEK
DO KONTROLI
ZABYTKÓW

Z

W

V

U

T

S

R

P

O

M

L

K

J

I

H

G

F

C

B

A

Nr

31. Szkic sytuacyjny, plan schematyczny, uwagi opisowe, fotografia



pięć
kamienia



duży -

Stanowią dwa połączone z sobą domy / jeden z barokowym szczytem / Do r. 1939 - Gospoda Zjednoczonych Cechów. W 1939 - okupanci wungli i wywieźli 6 godeł niemieślników z fasady.

Obiekt usytuowany w wschodniej części ulicy. Wartość zabytkową posiada tylko część zwrócona na barokowym szczytem. Dobudówka przylegająca od strony ptn. pochodzi z przełomu XIX i XX wieku.



skich

szczegółnienie prac

Koszt
tys. zł

3x67

w tys. zł

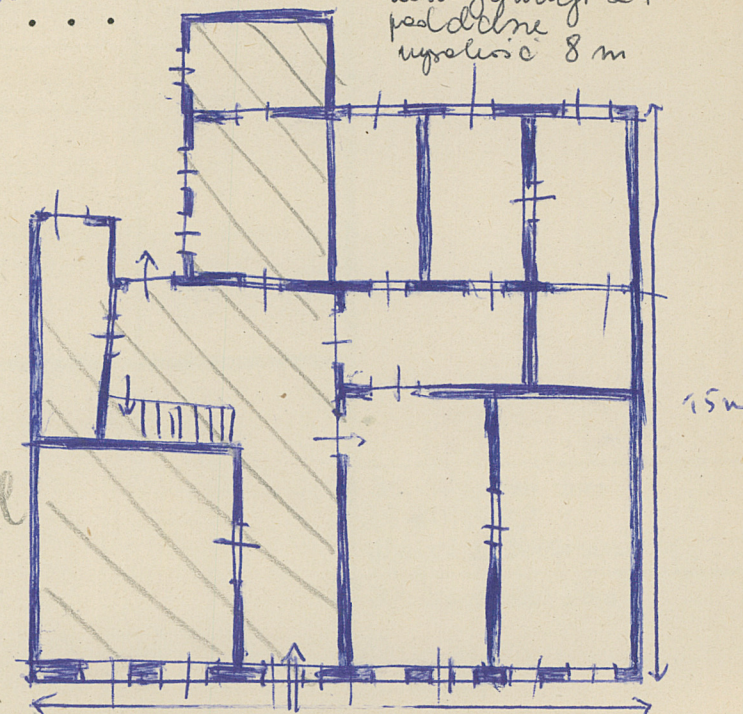
Przewidywane

Rzeczywiste

34. Inspekcje

skala: 1:200

konstrukcji 2 +
podłogi
wysokość 8 m



nie zabytkowe

ptn

Z

W

V

U

T

S

R

P

O

M

L

K

J

I

H

G

F

C

B

A

Nr

31. Szkic sytuacyjny, plan schematyczny, uwagi opisowe, fotografia



pięć
kamienic



drugą -

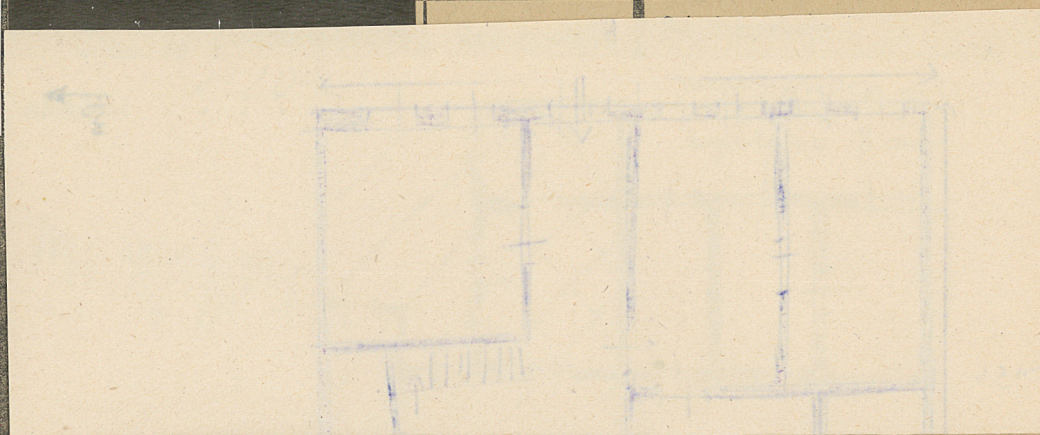


skich

szczególnienie prac

Koszt
tys. zł

3x67



35. Uwagi różne

36. Wypełnił dnia

25.VII.1959

Wanda Stefaniak.

37. Sprawdził dnia

M. Arsyński

28.67

Stanowią dwa połączone z sobą domy / jeden z barokowym szczytem / Do r. 1939 - Gospoda Zjednoczonych Cechów. W 1939 - okupanci wungli i wywieźli 6 godet Niemców z fasady.

Obiekt usytuowany w wschodniej części ulicy. Wartość zabytkową posiada tylko część zwrócona na barokowym szczytem. Drobna przylegająca od strony ptn. pochodzi z przełomu XIX i XX wieku.