

OSRODEK DOKUMENTACJI
ZABYTEKÓW W WARSZAWIE

KARTA EWIDENCYJNA ZABYTEKÓW
ARCHITEKTURY I BUDOWNICTWA

A B C D E F G H I J K L Ł M N O P R S T U V W X Y Z

Nr

KUJAWSKO-
POMORSKIE

4873

1. Obiekt

Budynek użyteczności publicznej (DOM STARCÓW)

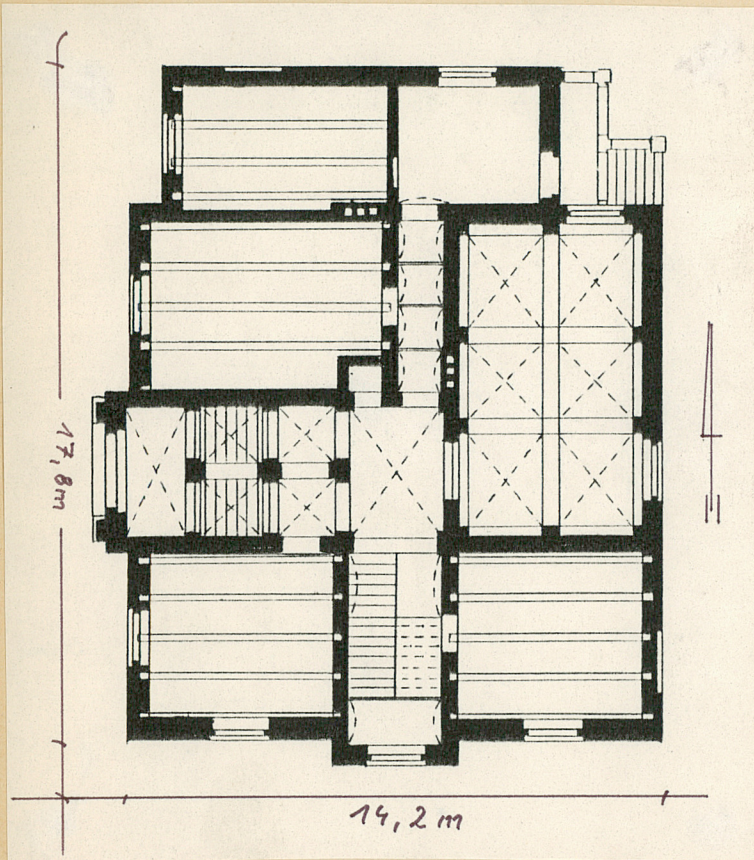
2. Czas powstania

1886/7

3. Miejscowość

Toruń

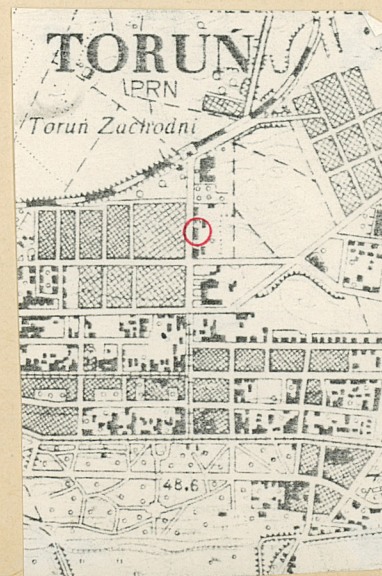
11. Zdjęcia, plan sytuacyjny, rzuty



rzut parteru 1:200



Elewacja zachodnia



4. Adres

ul. Sienkiewicza 36

nr hipoteczny KW 45 780

5. Przynależność administracyjna

województwo toruńskie

gmina

6. Poprzednie nazwy miejscowości

Thorn

7. Przynależność administracyjna
przed 1.VI.1975 r.

województwo bydgoskie

powiat

8. Właściciel i jego adres

9. Użytkownik i jego adres

Naukowy Instytut Kolegium Przykto
Obcy i ul. Sienkiewicza 38
Toruń

10. Rejestr zabytków

Nr 581

data 10.05.1988

autor zdjęć mgr S. Wojdyło
data wykonania III 1992
miejsce przechowywania negatywów PS02 o/Toruń

1:25000

12. Autorzy, historia obiektu, określenie stylu.

14.08.1886 r. pozwolenie na budowę domu starców wraz z zabudową gospodarczą (Stadtischer Siechenhaus)

2.9.1899 r. nadbudowa jednego z pomieszczeń gospodarczych,

1904 r. - budowa kostnicy na podwórzu,

1911 r. - budowa żelaznego parkanu

1922 r. - naprawa dachu, kominów, konserwacja obiektu,

1926 r. - naprawa żelaznego parkanu

1927 r. - naprawa stolarki okiennej

1928 r. - naprawa pokrycia dachu

1940 r. - zmiana użytkownika -

adaptacja na Reichsfinanzschule, Verwaltungsgebäude.

Budynek wzniesiony w stylu neogotyckim.

13. Opis (sytuacja, materiał i konstrukcja, rzut, bryła, elewacje, dach, wnętrze, wyposażenie, instalacje)

Sytuacja

Budynek wolnostojący, cofnięty w głąb działki, ustawiony frontem (zach.) do ul. Sienkiewicza; teren przyległy wraz z zabudowaniami gospodarczymi wydzielony ogrodzeniem.

Materiał i konstrukcja

Fundamenty ceglane, ściany zewnętrzne i wewnętrzne wzniesione z cegły palonej pełnej, na zaprawie wapiennej, budynek nietynkowany, w piwnicy - strop kolebkowy i kapa pruska, nad piętrami - kapa pruska i strop Kleina oraz sklepienie krzyżowe; wieża drewniana, dach kryty dachówką holenderką; posadzki - lastriko, schody - ceglane obite drewnem założone na łuku odcinkowym, dwubiegowe, powrotne z podestami, balustrada stalowa, kuta, drzwi wejściowe - dwuskrzydłowe, częściowo przeszklone z nadświetlem, drzwi do pomieszczeń - płycinowe, okna skrzynkowe, w pomieszczeniu na parterze - duże kolumny granitowe wspierające sklepienie krzyżowe.

Rzut

Budynek na planie prostokąta, trzytraktowy z centralnie poprzecznie umieszczonym korytarzem, klatka schodowa w trakcie środkowym, w lekkim ryzalicie ściany pd.; w narożniku pn.-wsch. dodatkowe wejścia do budynku.

Bryła

Budynek dwukondygnacyjny z poddaszem i strychem, podpiwniczony, w elewacji południowej - wieżyczka.

Elewacje

Elewacja frontowa - zachodnia, z ozdobnym ryzalitem centralnym, cokół oddziela gzyms kordonowy; naroża budynku zdobione nadwieszonymi sterczynami; elewacja pd. zwieńczona dekoracyjną wieżyczką, okna umieszczone w przechodzących przez dwie kondygnacje ostrołucznych wnękach.

Instalacje

wod.-kan., c.o. elektryczną.

Wnętrze

We wnętrzu zachowana częściowo stolarka drzwiowa z okuciami, stolarka okienna odtworzona na wzór pierwotnej, sala reprezentacyjna - w parterze z dwiema granitowymi kolumnami wspierającymi sklepienie krzyżowe, zachowana oryginalna balustrada kuta.

14. Kubatura 2114 m ³	15. Powierzchnia użytkowa 650 m ²	16. Przeznaczenie pierwotne dom starców	17. Użytkowanie obecne Wojewódzki Ośrodek Metodyczny
18. Prace budowlane i konserwatorskie, ich przebieg i dokumentacja 1951 r. - remont zniszczonych bud.gospodarczych 1988-90 - wymiana stolarki okiennej, adaptacja na potrzeby WOM, odnowienie wnętrza	19. Stan zachowania (fundamenty, ściany zewnętrzne ściany, wewnętrzne, sklepienia, stropy, konstrukcje dachowe, pokrycia dachu, wyposażenie i instalacje) dobry - po przeprowadzonym remoncie, brak oryginalnej stolarki okiennej i częściowo drzwiowej; budynki gospodarcze zaniedbane, nieszczelne pokrycie ceramiczne. pokrycie ceramiczne budynku gł. wykonane b.niestarannie, konstrukcja więźby zabezpieczona i odnowiona po pożarze (1988) brak dzwonu w wieżycze.		
20. Najpilniejsze postulaty konserwatorskie Naprawa dachów w budynkach gospodarczych, konserwacja ogrodu			

21. Akta archiwalne (rodzaj akt, numer i miejsce przechowywania)

Akta m.Torunia, budowlane - G-4102,
gruntowe - F-992

22. Bibliografia

23. Źródła ikonograficzne i fotograficzne (rodzaj, miejsce przechowania, sygnatury)

24. Uwagi różne

25. Wypełnił

mgr Sławomir Wojdyło

Imię i nazwisko

05.05.1992 r.

data

26. Sprawdził

Imię i nazwisko

data

27. Załączniki

3.

1. Miejscowość

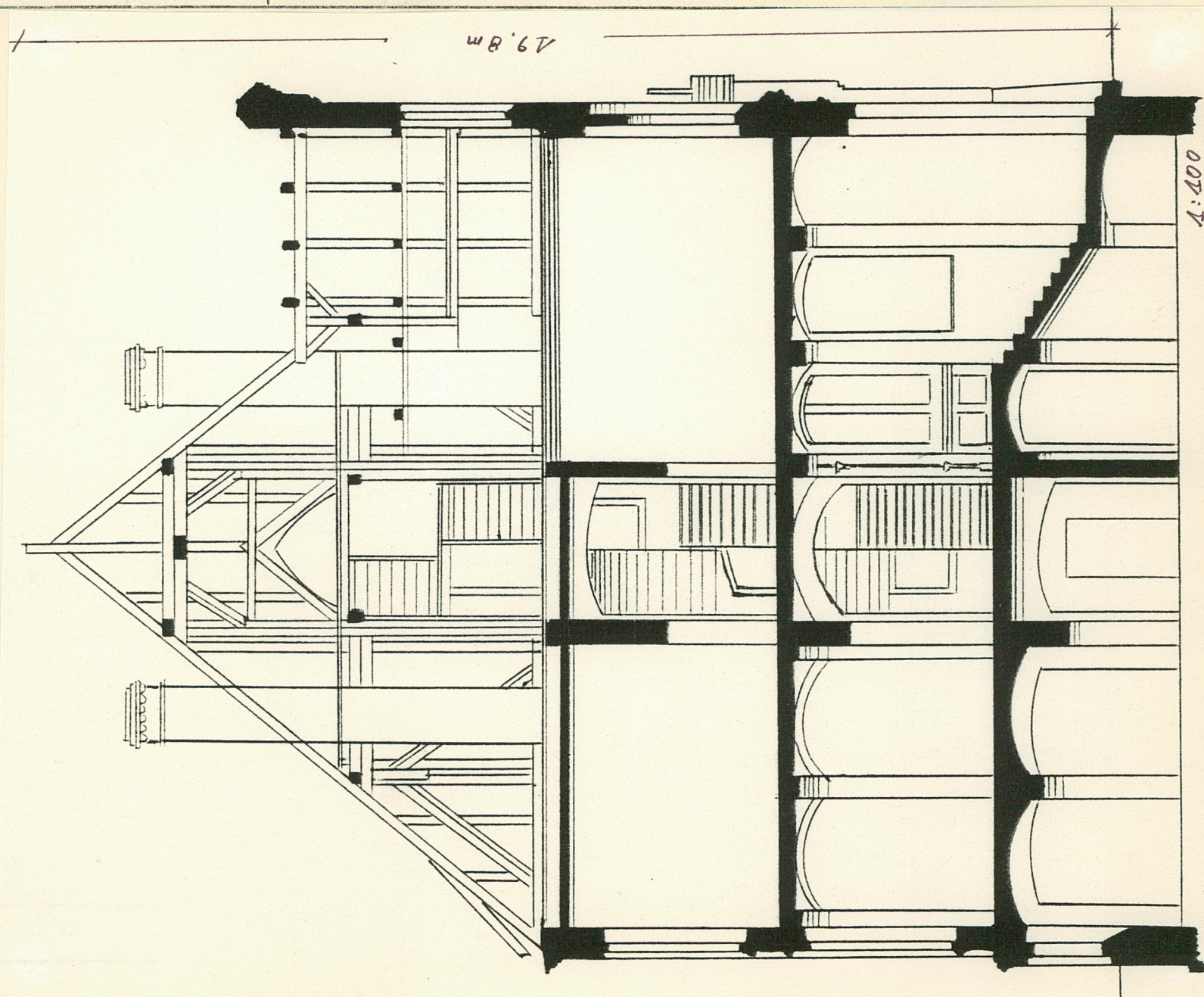
Toruń

2. Obiekt (nazwa jak w karcie)

ul. Sienkiewicza 36

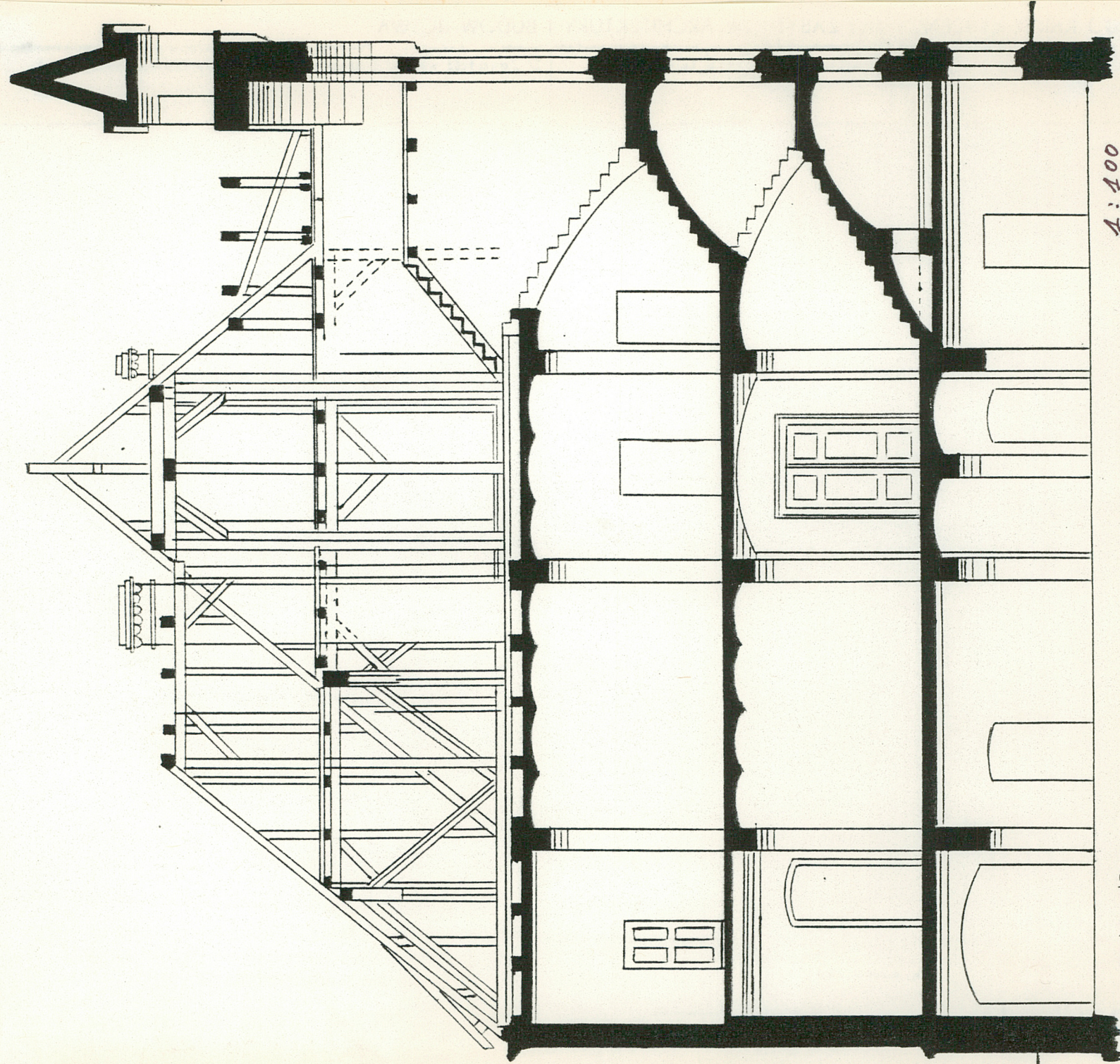
3. Zawartość wkładki (nazwa obiektu lub materiału uzupełniającego)

rzuty, przekroje

Wkładkę założył: mgr Sławomir Wojdyło
(imię, nazwisko, data)

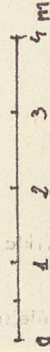
Miejsce przechowywania negatywów: PSO2 0/Toruń

przekrój poprzeczny 1:400



1:400

przekrój podłużny



1. Miejscowość

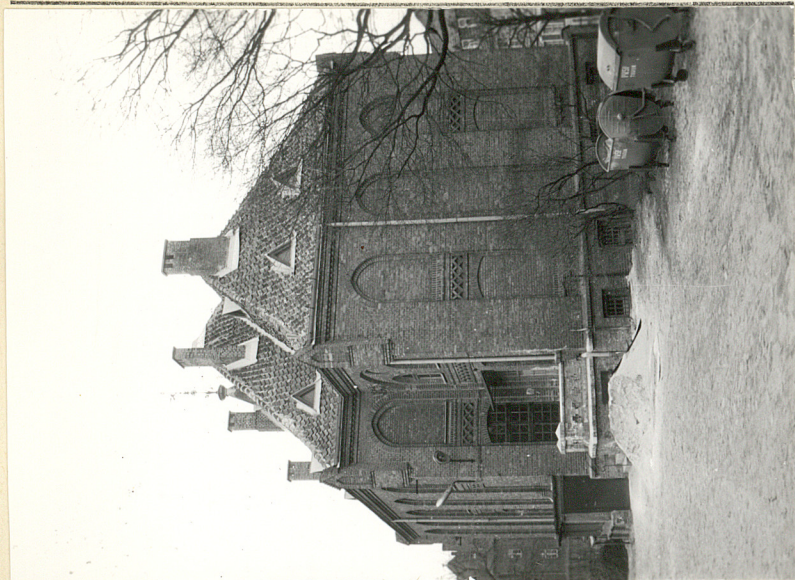
Toruń

2. Obiekt (nazwa jak w karcie)

ul. Sienkiewicza 36

3. Zawartość wkładki (nazwa obiektu lub materiału uzupełniającego)

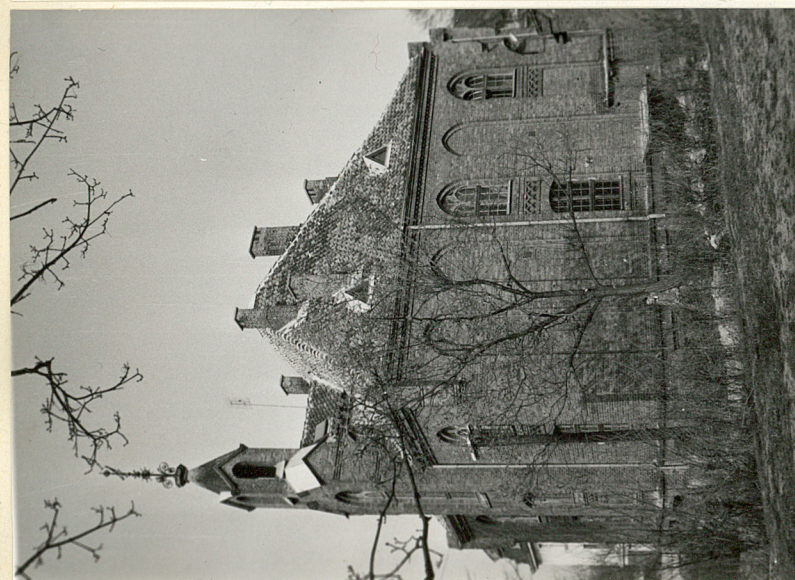
zdjęcia



Elewacja północna



Elewacja południowa



Elewacja wschodnia



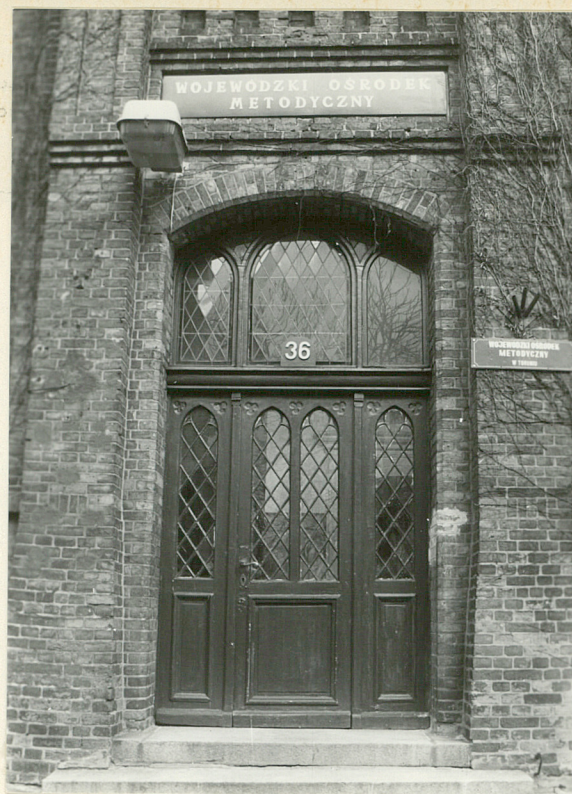
Narożnik pn.-wsch.

Wkładkę założył: mgr Sławomir Wojdyło III 1992
(imię, nazwisko, data)

Miejsce przechowywania negatywów: PSOZ o/Toruń



Sygnaturka



Drzwi wejściowe



Budynki gospodarcze



Budynki gospodarcze



Budynki gospodarcze

1. Miejscowość

Toruń,

2. Obiekt (nazwa jak w karcie)

ul. Sienkiewicza 36

3. Zawartość wkładki (nazwa obiektu lub materiału uzupełniającego)

zdjęcia



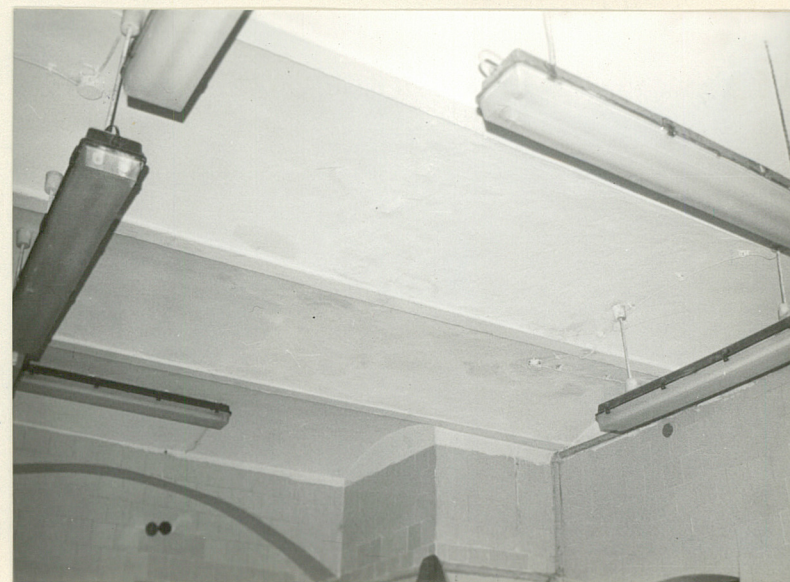
Furta



Budynki gospodarcze - d.kostnica



Sala kolumnowa



Sklepienie piwnicy

Wkładkę założył: mgr Sławomir Wojdyło III 1992
(imię, nazwisko, data)

Miejsce przechowywania negatywów: PS02 0/Toruń

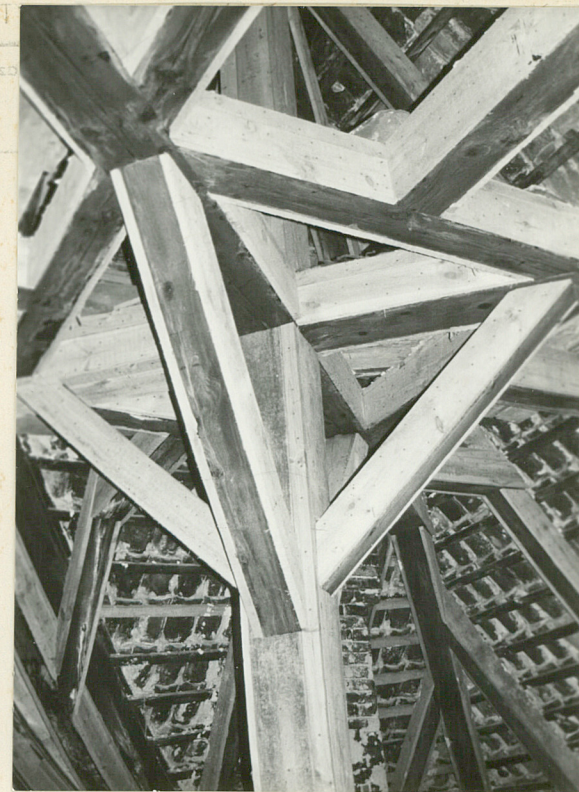
1978 r.



Hall



Klamka, drzwi wejściowe



Więźba po spaleniu



Sklepienie piwnicy