

1. Obiekt zabytkowy

Kamienica - /ul. Żeglarska 16/+ ofiyna

2. Miejscowość

TORUŃ

3. Wiek

XV/XVIII XIX

4. Styl

KLASYCYZM
gotyk pnieb.

5. Kubatura m³

1056

6. Powierzchnia w m²

a) zabytkowa:

b) użytkowa: 132

20. Przynależność administracyjna

a) województwo

Bydgoskie

b) powiat

Toruń

c) gmina

7. Materiał budowlany

przed zniszczeniem

po odbudowie

a) ściany

cegła

b) sklepienia

c) stropy

drewno

d) więzania dachu

drewno

e) krycie dachu

dachówka

11. Ilość budynków

1

12. Ilość kondygnacji

2

13. Użytkowanie wnętrza według ilości:

a) izb mieszkalnych

7

b) innych pomieszczeń

c) piwnic

1

14. Grunty należące do zabytku:

ha

a) ogrody stylowe

/

b) sady i grunty uprawne

/

c) lasy

/

d) wody

/

e) inne

/

21. Stacja

Nazwa stacji

Odległość od stacji w km

a) kolejowa

W/m

b) autobusowa

W/m

22. Właściciel i jego adres

Parafia św. Jana

Toruń ul. Żeglarska 16

23. Użytkownik i jego adres

Parafia św. Jana

Toruń ul. Żeglarska 16

24. Inwestor i jego adres

Parafia św. Jana

Toruń ul. Żeglarska 16

25. Rejestr zabytku Nr

85 / 218

rok

27.VIII.1929

miejsce przechowywania

26. Nazwa księgi hipotecznej

Stare Miasto

27. Nr hipoteczny

102

28. Akta

Akta Bud. P.M.R.N

29. Fotografie

Klisy MKX Toruń

30. Inwentaryzacja pomiarowa

8. Wyposażenie architektoniczne

gotyckie skarpy od str. ulicy
św. Jana Belkowe stropy,
klasycystyczne drzwi

9. Autorzy i data budowy i przebudowy

Gotycka, przebudowana w XVIII
i pocz. XIX

10. Udostępnienie

Po uzgodnieniu z
proboszczem

15. Przeznaczenie pierwotne budynku

dom mieszkalny
bui mistna zeruchosa

16. Użytkowanie w latach ubiegłych

parafia św. Jana

17. Użytkowanie obecne

parafia św. Jana

18. Nadaje się do użycia na

parafia św. Jana

19. Data, rodzaj i stopień zniszczeń i odbudowy

Data

O P I S

Zniszczenia %

Odbudowa %

VIII. 1939 r.

niezniszczona

XI. 1939 r.

- u -

XII. 1945 r.

- u -

1967

stan zadowolający



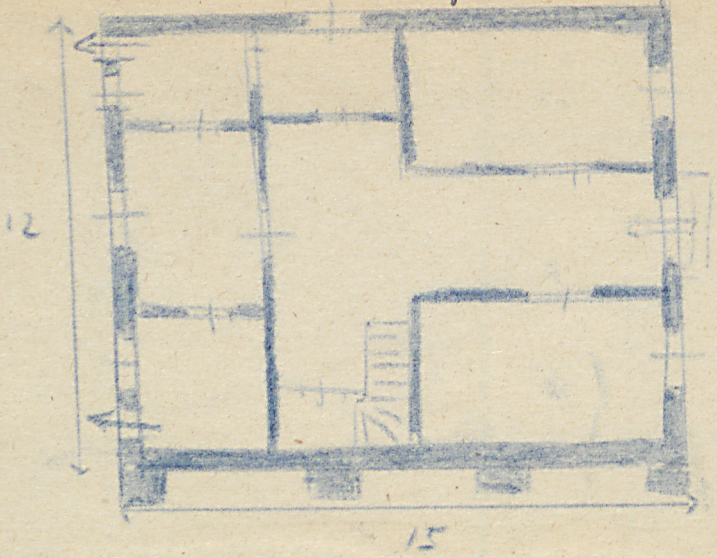
matyczny,

sliej

3.7.67

Skala 1:200

wzdym. 2
mys. 0.8m



konserwatorskich

Wyszczególnienie prac

Koszt
tys. zł

Murwana, tytulowana, od str. ul. Żeglarskiej 3-osiowy
dachu czterospadowy.



3.7.67

Widok od ul. św. Jana

Obiekt usytuowany we wschodniej pierzei ulicy na
narożnej działce graniczącej z ul. św. Jana. Murwany
tynkowany, kryty czterospadowym dachem. Pod tynkiem
rozmażona się dawne gotyckie rozczłonowanie.

33. Koszty
w tys. zł

Przewidywane

Rzeczywiste

34. Inspekcje

35. Uwagi różne

W XVIII w. mieszkał tu burmistrz
i dziejopis torunski J. H. Zerne-
cke.

36. Wypełnił dnia
18.V. 1958

Stefan Wanda

37. Sprawdził dnia

M. Arsyński

3.7.67