

Nr

A

B

C

D

E

F

G

H

I

J

K

L

M

N

O

P

R

S

T

U

V

W

KUJAWSKO-POMORSKIE

1. Obiekt zabytkowy

Stary MTyn - ul. Przedzamcze 6

2. Miejscowość

TORUŃ 4496

3. Wiek XIII (?)

4. Styl gotyk

5. Kubatura m<sup>3</sup> 1.8006. Powierzchnia w m<sup>2</sup>  
a) zabytkowa: b) użytkowa:

20. Przynależność administracyjna

a) województwo bydgoskie  
b) powiat TORUŃ  
c) gmina

7. Materiał budowlany

Przed zniszczeniem

Po odbudowie

11. Ilość budynków 1

14. Grunty należące do zabytku: ha

a) ściany

cegła

12. Ilość kondygnacji 3

a) ogrody stylowe

21. Stacja

Nazwa stacji

Odległość od stacji w km

b) sklepienia

cegła

13. Użytkowanie wnętrza według ilości:

b) sady i grunty uprawne

a) kolejowa

w/m

c) stropy

żel-bet

a) izb mieszkalnych 2

c) lasy

b) autobusowa

w/m

d) wiązania dachu

drewno

b) innych pomieszczeń 3

d) wody

22. Właściciel i jego adres

Uniwersytet im. M. Kopernika

e) krycie dachu

dachówka

c) piwnic -

e) inne

8. Wyposażenie architektoniczne

brak

15. Przeznaczenie pierwotne budynku MTyn wodny

16. Użytkowanie w latach ubiegłych magazyn budowlany

17. Użytkowanie obecne magazyn książek

18. Nadaje się do użycia na -11-

19. Data, rodzaj i stopień zniszczeń i odbudowy

9. Autorzy i data budowy i przebudowy

Części istniejącego budynku pochodzą z końca XIII-wieku XIII/XIV; XVIII/XIX w.; XX w.

10. Udostępnienie

Po uzgodnieniu z Dyrekcją Biblioteki Uniwersyteckiej

Data

O P I S

Zniszczenia %

Odbudowa %

VIII.1939 r.

nie zniszczony

XI.1939 r.

-11-

XII.1945 r.

-11-

1965

nastąpił generalny remont i adaptacja

25. Rejestr zabytku Nr 312

rok 1958

miejsce przechowywania

26. Nazwa księgi hipotecznej

Nowe Miasto

27. Nr hipoteczny

299

28. Akta

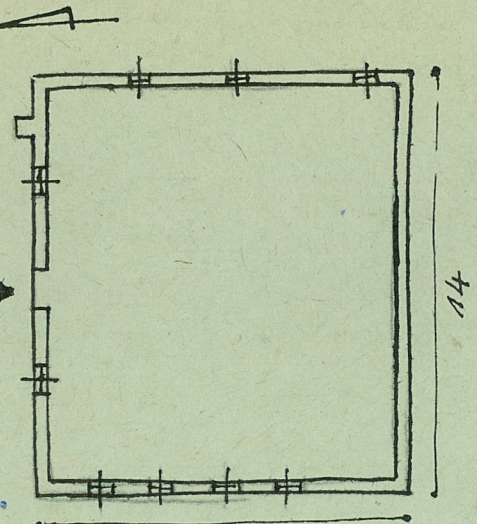
29. Fotografie

30. Inwentaryzacja pomiarowa



31. Szkic sytuacyjny, plan schematyczny, uwagi opisowe, fotografia

Budowla typu prostokątnego, kryta dachem dwuspadowym, cegłano-  
murowym, wzniesiona we wschodniej części samku przy końcu strumienia. Mały obwodowy wzniesio-  
ne z laty średniowiecznej, wykazują szczególnie w części wschodniej style wendyjskie.



jest ona zdecydowanie starsza od XIV-wiecznego muru obronnego w który została włączona. Nie wykluczone, że budynek o murze z 1262 r. dotyczy tej samej budowli. W późniejszych latach obiekt uległ licznym przebudowom. Wzniesienia muryjskie nie zachowały się. Na ścianie zachodniej widoczny jest jedynie ślad wystroju przez obracające się kamie naziębne.

32. Przebieg prac konserwatorskich

Rok	Wyszczególnienie prac	K o s z t tys. zł



Inspekcje

35. Uwagi różne

36. Wypełnił dnia  
M. Arszynski  
3.7.67.

37. Sprawdził dnia