

Nr

II

A

C

D

E

F

G

H

I

K

L

M

N

O

P

R

S

T

U

V

W

X

Y

1. Obiekt zabytkowy Kościół ewangelicki

2. Miejscowość

GRĘBOCIN

gm. WBiA

3. Wiek XIV

4. Styl Gotyck

5. Kubatura m³ ok. 3000 m³6. Powierzchnia w m²
a) zabytkowa: ok. 350 b) użytkowa:20. Przynależność administracyjna
a) województwo łódzkie

b) powiat Tomiński

c) gmina Grębocin

7. Materiał budowlany przed zniszczeniem po odbudowie

a) ściany cegła kamień

b) sklepienia poranna kolebka

c) stropy

d) więzania dachu drewno

e) krycie dachu dachówka miedziana

11. Ilość budynków 1

12. Ilość kondygnacji

13. Użytkowanie wnętrza według ilości:

a) izb mieszkalnych

b) nnych pomieszczeń

c) piwnic

14. Grunty należące do zabytku: ha

a) ogrody stylowe

b) sady i grunty uprawne

c) lasy

d) wody

e) inne

21. Stacja nazwa stacji odległość od stacji w km

a) kolejowa Grębocin

b) autobusowa

22. Właściciel i jego adres
Pier. G. R. N. - Grębocin

8. Wyposażenie architektoniczne

XVIII. wiekne epitafium na ścianie
rzeźbiarskiej.15. Przeznaczenie pierwotne budynku sakralne
(kościół kat., paraf.)16. Użytkowanie w latach ubiegłych kościół ewangelicki,
sala gminna i szkoła

17. Użytkowanie obecne oputerowy

18. Nadaje się do użycia na: cele sakralne.

23. Użytkownik i jego adres

24. Inwestor i jego adres:

9. Autorzy i data budowy i przebudowy

Kościół wzniósł w 1445 r.
w 1687 r. odbudowa kościoła
w 1769 r. spłonienie kościoła, par.
kościelnych.
W 1918 r. zamieniono kościół na
sala gminna i szkoła.

19. Data rodzaj i stopień zniszczeń i odbudowy

Data	OPIS	znisz- czenia o/o	odbu- dowa o/o
VIII. 1939 r.	wiezinnowy		
XI. 1939 r.	wiezinnowy		
XII. 1945 r.	wiezinnowy		

25. Rejestr zabytku nr 115
rok 1930 miejsce przechowywania

26. Nazwa księgi hipotecznej 27. Numer hipoteczny

28. Akta

29. Fotografie

30. Inwentaryzacja pomiarowa /Petrna/
P.K.Z. - Tomik. 1955 /tekst i fot./

10. Udostępnienie

stać





ematyczny, uwagi opisowe, fotografia

32. Przebieg prac konserwatorskich

rok	Wyszczególnienie prac	Koszt tys. zł

Historia.

Wzmiankowany w XIV w. Prekiterium
z ok. 1300, zaungszia wieś
poimiej.

Wzmiankowany w 1445 r.
W 1457 r. dawonim Karimienq 79-
piellowienka wieś pniechodni na
Wtasnais m. Tarnia.

W 1565 r. Kościół pniechodni na
Wtasnais pniechodni.
Pierwim mniwien ewangelickim
Pawet Sarmala.

W czasie wojen twardkich ulega
zmienieniu.

W 1687 r. odbudowa Kościoła.

W 1769 r. spustanony pnie
Kontestantów.

W 1918 r. wybudowano nowy
Kościół ewangelicki, stawy
zamieniono na salę gminną
i młok.

Wieża w części dolnej z kamienia
połnego w części górnej z cegły młotkowanej blendami



rzeczywiste

34. Inspekcje

35. Uwagi różne Literatura:

Heise F. - Kneisthom, Danzig 1889,
str. 123.
Stownik Geograficzny Państwa
Polskiego, W-wa b. v. w.,
tom I, 2.14, str. 1636.

36. Wypełnił dnia lipiec 1956

Michał

37. Sprawdził dnia

M. Arszyski
15. IX. 1965

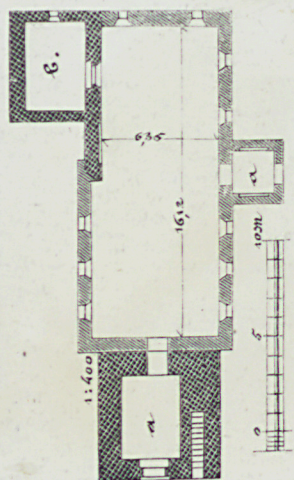


Fig. 11. Grembozin, Grundriss der Kirche.

B-119479