

Nr

III

A

B

C

D

E

F

G

H

I

J

K

L

M

N

O

P

R

S

T

U

V

W

Kujawsko-Pomorskie

1. Obiekt zabytkowy

KAMIENICA ul. Szeroka 14

2. Miejscowość

TORUŃ

4899

3. Wiek

pocz. XX

4. Styl

modernizm

5. Kubatura m³

ca 2500

6. Powierzchnia w m²

a) zabytkowa:

b) użytkowa:

20. Przynależność administracyjna

a) województwo bydgoskie

b) powiat

TORUŃ

c) gmina

7. Materiał budowlany

Przed zniszczeniem

Po odbudowie

a) ściany

cegła

b) sklepienia

-

c) stropy

maszynowe

d) wiązania dachu

drewno

e) krycie dachu

dachówka

11. Ilość budynków

1

12. Ilość kondygnacji

3

13. Użytkowanie wnętrza według ilości:

a) izb mieszkalnych

-

b) innych pomieszczeń

15

c) piwnic

1

14. Grunty należące do zabytku:

ha

a) ogrody stylowe

b) sady i grunty uprawne

c) lasy

d) wody

e) inne

21. Stacja

Nazwa stacji

Odległość od stacji w km

a) kolejowa

4/m

b) autobusowa

4/m

22. Właściciel i jego adres

PMRN - TORUŃ

8. Wyposażenie architektoniczne

Stołarka i wyprawa ścian z epoki powstania

15. Przeznaczenie pierwotne budynku

bank

16. Użytkowanie w latach ubiegłych

- -

17. Użytkowanie obecne

PKO, PSP, Red. "Gazety Toruńskiej"

18. Nadaje się do użycia na

9. Autorzy i data budowy i przebudowy

przed 1914 r.

19. Data, rodzaj i stopień zniszczeń i odbudowy

Data

O P I S

Zniszczenia %

Odbudowa %

VIII.1939 r.

nie zniszczony

XI.1939 r.

- " -

XII.1945 r.

- " -

1967

stan zadowalający

10. Udostępnienie

Po uzgodnieniu z użytkownikami

23. Użytkownik i jego adres

PKO, PSP, Red. Gaz. Toruńskiej

24. Inwestor i jego adres

PMRN - TORUŃ

25. Rejestr zabytku Nr.....

rok..... miejsce przechowywania

26. Nazwa księgi hipotecznej

27. Nr hipoteczny

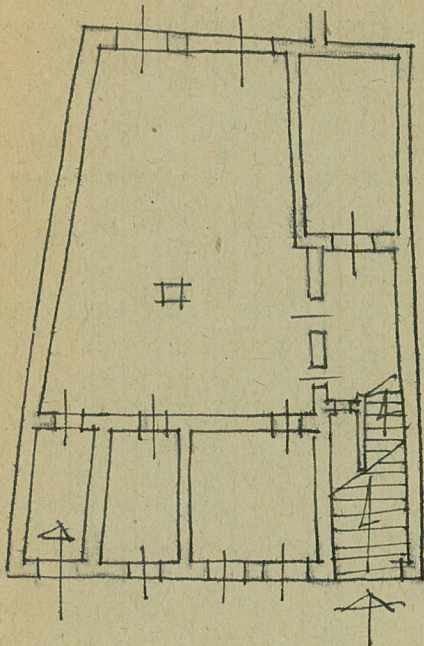
156

28. Akta

29. Fotografie

30. Inwentaryzacja pomiarowa

31. Szkic sytuacyjny, plan schematyczny, uwaga



1:250

Obiekt usytuowany u pñ. pierzei ulicy, wzniesiony na rzucie wydłużonego prostokąta. Murowany, tynkowany, łamy dachem łamowym. Elewacja frontowa, trójosiowa, rozczłonkowana poziomo pasami ornamentacyjnymi oddzielającymi poszczególne kondygnacje, zwieńczona trójkątnym tympanonem. Część dolna rustykowana. Os. środkowa części górnej zaakcentowana prostokątną łuską flankowaną kolumnami, na których ustawiono rzeźby.

32. Przebieg prac konserwatorskich

Rok	Wyszczególnienie prac	Koszt tys. zł

33. Koszty
w tys. zł

Przewidywane

Rzeczywiste

34. Inspekcje

35. Uwagi różne

36. Wypełnił dnia

M. Arszyński

3.8.67

37. Sprawdził dnia