

Nr

III

A

B

C

D

E

F

G

H

I

J

K

L

M

N

O

P

R

S

T

U

V

W

X

Y

Z

1. Obiekt zabytkowy

Spichrz - ul. Podmurna 5

2. Miejscowość

TORUŃ

3. Wiek

XVIII

4. Styl

BAROK

5. Kubatura m<sup>3</sup>

ca 1200

6. Powierzchnia w m<sup>2</sup>

a) zabytkowa:

b) użytkowa:

20. Przynależność administracyjna

a) województwo

bydgoskie

b) powiat

TORUŃ

c) gmina

7. Materiał budowlany

Przed zniszczeniem

Po odbudowie

a) ściany

cegła

b) sklepienia

cegła

c) stropy

maszynowe

d) wiązania dachu

stal  
drewno

e) krycie dachu

dachówka

11. Ilość budynków

1

12. Ilość kondygnacji

2

13. Użytkowanie wnętrza według ilości:

a) izb mieszkalnych

12

b) innych pomieszczeń

5

c) piwnic

-

14. Grunty należące do zabytku:

ha

a) ogrody stylowe

b) sady i grunty uprawne

c) lasy

d) wody

e) inne

21. Stacja

Nazwa stacji

Odległość od stacji w km

a) kolejowa

4/m

b) autobusowa

4/m

22. Właściciel i jego adres

PMRN-TORUŃ

8. Wyposażenie architektoniczne

brak

15. Przeznaczenie pierwotne budynku

spichrz

16. Użytkowanie w latach ubiegłych

magazyny

17. Użytkowanie obecne

magazyny i mieszkania

18. Nadaje się do użycia na

- - -

9. Autorzy i data budowy i przebudowy

Zbudowany 4 XVIII w. na miejscu a może przy wykorzystaniu zabudowy wcześniejszej. 1965 remont i adaptacja

19. Data, rodzaj i stopień zniszczeń i odbudowy

Data

O P I S

Zniszczenia %

Odbudowa %

VIII.1939 r.

nie zniszczony

XI.1939 r.

- - -

XII.1945 r.

- - -

1967

stan zadowolający

23. Użytkownik i jego adres

CENTRALA ODZIEŻOKA -TORUŃ  
LOKATORZY

24. Inwestor i jego adres

14.

25. Rejestr zabytku Nr

439/262 2 23.03.1960

rok 1957

miejsce przechowywania

26. Nazwa księgi hipotecznej

St. Miasto

27. Nr hipoteczny

27

28. Akta

29. Fotografie

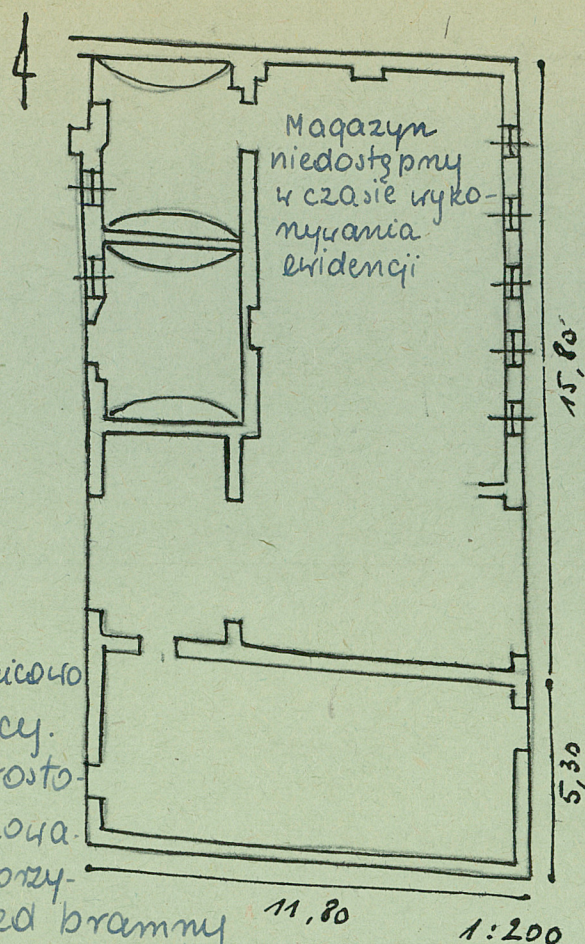
30. Inwentaryzacja pomiarowa

10. Udostępnienie

state



## 31. Szkic sytuacyjny, plan schematyczny, uwagi opisowe, fotografia



Obiekt usytuowany kalenico 40 po zachodniej stronie ulicy. Wzniesiony na planie prostokąta, murytany, tynkowany. Południową część przyziemia zajmuje przejazd bramny prowadzący na podwórze. Obiekt należy do kompleksu zabudowy działki, której głównym elementem jest dom mieszkalny przy ul. Mostowej 6 i związane z nim powierzchnie składowe.

## 32. Przebieg prac konserwatorskich

Rok	Wyszczególnienie prac	K o s z t tys. zł

33. Koszty  
w tys. zł

## Przewidywane

## Rzeczywiste

## 34. Inspekcje

## 35. Uwagi różne

## 36. Wypełnił dnia

M. Arszynski  
3.8.67.

## 37. Sprawdził dnia