

Nr

III

A

B

C

D

E

F

G

H

I

J

K

L

M

N

O

P

R

S

T

U

V

W

X

Y

Z

1. Obiekt zabytkowy

KAMIENCE przy ul. Szerokiej 10/12

2. Miejscowość

TORUŃ

3. Wiek

XVIII/XIX

4. Styl

barok/klasycyzm

5. Kubatura m³

ca. 1300

6. Powierzchnia w m²

a) zabytkowa:

b) użytkowa:

7. Materiał

budowlany

Przed zniszczeniem

Po odbudowie

a) ściany

cegła

b) sklepienia

-

c) stropy

drewno

d) wiązania dachu

drewno

e) krycie dachu

dachówka

11. Ilość budynków

2

12. Ilość kondygnacji

3

13. Użytkowanie wnętrza według ilości:

a) izb mieszkalnych

6

b) innych pomieszczeń

5

c) piwnic

1

14. Grunty należące do zabytku:

ha

a) ogrody stylowe

b) sady i grunty uprawne

c) lasy

d) wody

e) inne

8. Wyposażenie architektoniczne

brak

15. Przeznaczenie pierwotne budynku

mieszkalne

16. Użytkowanie w latach ubiegłych

- " -

17. Użytkowanie obecne

- " -

18. Nadaje się do użycia na

- " -

19. Data, rodzaj i stopień zniszczeń i odbudowy

Data

O P I S

Zniszczenia %

Odbudowa %

VIII.1939 r.

nie zniszczone

XI.1939 r.

- " -

XII.1945 r.

- " -

1967

stan zadowalający

20. Przynależność administracyjna

a) województwo

bydgoskie

b) powiat

TORUŃ

c) gmina

21. Stacja

Nazwa stacji

Odległość od stacji w km

a) kolejowa

4/m

b) autobusowa

4/m

22. Właściciel i jego adres

PMRN-TORUŃ

23. Użytkownik i jego adres

"Dom Książki" i lokatorzy

24. Inwestor i jego adres

PMRN-TORUŃ

25. Rejestr zabytku Nr.....

rok..... miejsce przechowywania

26. Nazwa księgi hipotecznej

Stare Miasto

27. Nr hipoteczny

257/258

28. Akta

29. Fotografie

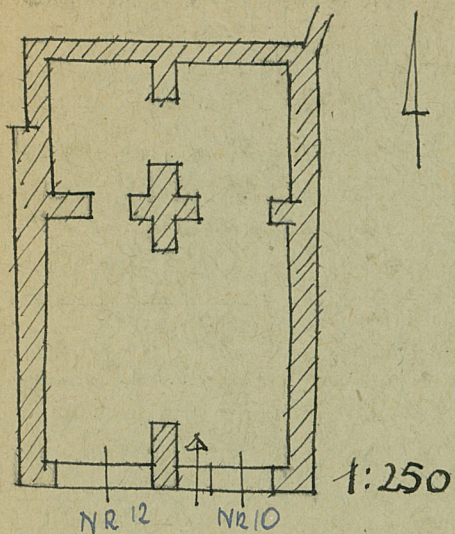
30. Inwentaryzacja pomiarowa

9. Autorzy i data budowy i przebudowy
oddzielne początkowo domy - jeden parterowy z XVIII w., drugi na piętrze z XVIII/XIX w. Połączone zostały w całość w 1852 r.

10. Udostępnienie

stałe

31. Szkic sytuacyjny, plan schematyczny, uwa



Obiekty usytuowane obok siebie, szczytowo, u płn. pierzei ulicy. Wzniesione na murze prostokąta. 4 metra na poziomie parteru całkowicie podporzone u jednej czołoi nie zachowały żadnych elementów pierwotnego rozplanowania. Elewacje tylne zachowały się oddzielnie. Elewacja domu nr 10 zwrócona jest szczytem z półkolistym naciółkiem, elewacja nr 12 ma od podkrońza prosty trójkątny szczyt. Elewacje przednie na poziomie parteru podporzone zostały u jednej czołoi. Powyżej jednak gzymsu oddzielającego parter od 1 piętra, elewacje zachowały swoją oddzielność, akcentującą się żłazczera u różnicach poziomu poszczególnych kondygnacji. Dom nr 10 zwrócony jest półnabokowo szczytem w kierunku z talisze ukształtowanym naciółkiem. Elewacja domu nr 12 zwrócona jest prostokątnym szczytem z wydatnym gzymsiem koronującym charakterystycznym dla przełomu XVIII / XIX w. iek.

32. Przebieg prac konserwatorskich

Rok	Wyszczególnienie prac	Koszt tys. zł

33. Koszty
w tys. zł

Przewidywane

Rzeczywiste

34. Inspekcje

35. Uwagi różne

36. Wypełnił dnia

M. Arzyński

3.8.67.

37. Sprawdził dnia