

Nr

4/29

A

B

C

D

E

F

G

H

I

J

K

L

M

N

O

P

R

S

T

U

V

W

X

Y

Z

1. Obiekt zabytkowy

d. Kościół po-ewangelicki

2. Miejscowość

Jokocko

gm. UNISTAN

3. Wiek

1822 r.

4. Styl

Klasycyzm

5. Kubatura m³część zabytkowej d. 3360
całość 1800 m³6. Powierzchnia w m²

a) zabytkowa: d. 540 260 b) użytkowa: 750

20. Przynależność administracyjna

a) województwo

krakowskie

b) powiat

chelmieński

c) gmina

Kokocko st. Kokocko Starogród

7. Materiał budowlany

przed zniszczeniem

po odbudowie

11. Ilość budynków

1

14. Grunty należące do zabytku:

ha

a) ściany

szachulec

szachulec

12. Ilość kondygnacji

1

a) ogrody stylowe

-

b) sklepienia

13. Użytkowanie wnętrza według ilości:

b) sady i grunty uprawne

-

c) stropy

drewniane

drewniane

a) izb mieszkalnych

-

c) lasy

-

d) więzania dachu

drewno

drewno

b) nnych pomieszczeń

1

d) wody

-

e) krycie dachu

karpieńskie

karpieńskie

c) piwnic

-

e) inne

-

8. Wyposażenie architektoniczne

15. Przeznaczenie pierwotne budynku

sakralne

16. Użytkowanie w latach ubiegłych

"

17. Użytkowanie obecne

"

18. Nadaje się do użycia na:

"

9. Autorzy i data budowy i przebudowy

1822 (wg opinii 1829)

19. Data rodzaj i stopień zniszczeń i odbudowy

Data	OPIS	znisz- czenia %	odbu- dowa %
VIII. 1939 r.	niezniszczony		
XI. 1939 r.	"		
XII. 1945 r.	"		

10. Udostępnienie

dostępny

21. Stacja

nazwa stacji

odległość od stacji w km

a) kolejowa

Piotkowo

7

b) autobusowa

Kokocko

w/m.

22. Właściciel i jego adres

Panofia Przym. Katolicka
Starogród

23. Użytkownik i jego adres

Panofia Przym. Katolicka
Starogród

24. Inwestor i jego adres:

j.w.

25. Rejestr zabytku nr

403

12.05.1982

rok

miejsce przechowywania

26. Nazwa księgi hipotecznej

27. Numer hipoteczny

28. Akta

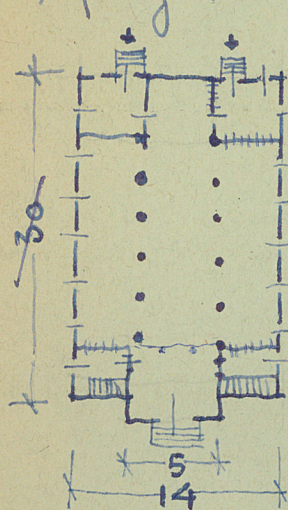
29. Fotografie

30. Inwentaryzacja pomiarowa

OSRODEK
DAROWIZNY
3.10.1982

31. Szkic sytuacyjny, plan schematyczny, uwagi opisowe, fotografia

Budynek na muru [prostej] [wydłużonej], konstrukcji szachulcowej posadowiony jest na fundamencie ceglany. Dach kryty dachówką karpieńską. Brzozy wewnętrzne dachygotane - płycinowe, o profilowanych płycinach. Główna część wewnątrz drewniana. Ścianki wewnętrzne jest: dach słup nad balkonami. Wpłaty na balkonach mieszkanymi.



$h = 8.00 m.$



32. Przebieg prac konserwatorskich

rok	Wyszczególnienie prac	Koszt tys. zł
1958	Naprawa dachu. Odizolowanie wnętrza łazienki.	Koszt parafii

33. Koszty w tys. zł

przewidywane

rzeczywiste

34. Inspekcje

35. Uwagi różne

36. Wypełnił dnia

17.XI.1960 *Hamberg*

37. Sprawdził dnia

23.X.1965 *Uwolski*

B A Nr

Prac	Koszt tys. zł
ie unstrze	Kont parafii

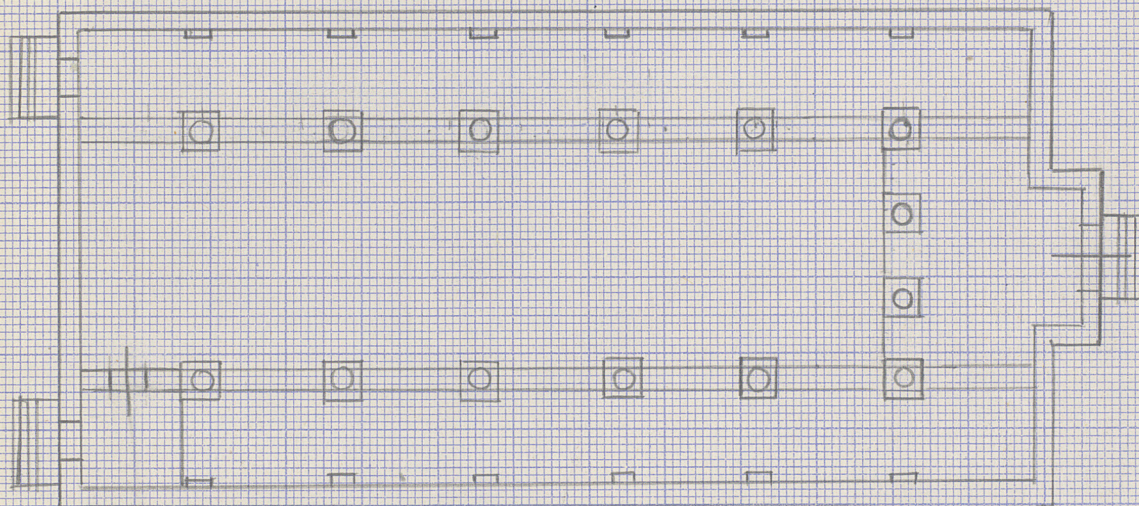
34. Inspekcje

36. Wypełnił dnia

17.XI.1960 *Hamberg*

37. Sprawdził dnia

23.X.1965 *Hamberg*



$n = 6,20$
skala 1:200