

Nr

A

B

C

D

F

G

H

I

J

K

L

M

O

P

R

S

T

U

V

W

Z

KULAWSKO-
POMORSKIE

1. Obiekt zabytkowy

Kamienica - ul Prosta 12/14/

2. Miejscowość

TORUŃ

4803

3. Wiek

~~XVIII~~ pocz. XIX

4. Styl

klasycyzm

7. Materiał
budowlanyprzed znisz-
czeniempo odbu-
dowie

a) ściany

cegła

b) sklepienia

c) stropy

d) więzania dachu

drewno

e) krycie dachu

papa

5. Kubatura m³

ok. 3000

11. Ilość budynków

1

12. Ilość kondygnacji

3

13. Użytkowanie wnętrza
według ilości:

a) izb mieszkalnych

33

b) innych pomieszczeń

/

c) piwnic

5

6. Powierzchnia w m²

a) zabytkowa:

b) użytkowa:

14. Grunty należące do
zabytku:

ha

a) ogrody stylowe

/

b) sady i grunty uprawne

/

c) lasy

/

d) wody

/

e) inne

/

8. Wyposażenie architektoniczne

Nie posiadała - klasycystyczne
schody i drzwi wejściowe

15. Przeznaczenie pierwotne budynku

mieszkalne

16. Użytkowanie w latach ubiegłych

mieszkalne

17. Użytkowanie obecne

mieszkalne

18. Nadaje się do użycia na

mieszkalne

19. Data, rodzaj i stopień zniszczeń i odbudowy

Data

O P I S

Znisz-
czenia
%dbu-
dowa
%

VIII. 1939 r.

nie zniszczona

XI. 1939 r.

- " -

XII. 1945 r.

- " -

1967

stan zadowolający

10. Udostępnienie

stałe

20. Przynależność administracyjna

a) województwo

Bydgoskie

b) powiat

Toruń

c) gmina

21. Stacja

Nazwa stacji

Odległość od stacji w km

a) kolejowa

w/m

b) autobusowa

w/m

22. Właściciel i jego adres

Prezydium M.R.N. Toruń
M.Z.B.M.

23. Użytkownik i jego adres

Prezydium M.R.N. Toruń
M.Z.B.M.

24. Inwestor i jego adres

Prezydium M.R.N. Toruń
M.Z.B.M.

25. Rejestr zabytku Nr

157

rok..... miejsce przechowywania

26. Nazwa księgi hipotecznej

Nowe Miasto

27. Nr hipo-
teczny

129

28. Akta

Akta Bud. P.M.R.N.

29. Fotografie

Kilka MKZ Toruń

30. Inwentaryzacja pomiarowa

DOKŁAD
DOKUMENTACJI
ZABYTKÓW

Z

W

V

U

T

S

R

P

O

M

L

K

J

I

H

G

F

D

C

B

A

Nr

31. Szkic sytuacyjny, plan schematyczny, uwagi opisowe, fotografia



32.67.

Zbudowana na planie prostokąta. Tynkowana, piścio-osioła.

Obiekt usytuowany we wschodniej pierzei ulicy. Zmieszony na murze prostokąta. Elewacja frontowa, piścio-osioła. Skrajne osie zaakcentowane przez lekkie wyzality ujęte na poziomie każdej kondygnacji przez pilastry. Poziomo fasada rozczłonowana przez gzymsy oddzielające poszczególne kondygnacje. Przyziemie elewacji boniowane, części wyższe gładkotynkowane.

32. Przebieg prac konserwatorskich

| Rok | Wyszczególnienie prac | Koszt tys. zł |
|-----|-----------------------|---------------|
| | | |
| | | |
| | | |
| | | |
| | | |
| | | |
| | | |
| | | |
| | | |
| | | |

33. Koszty w tys. zł

Przewidywane

Rzeczywiste

34. Inspekcje

| | | |
|--|--|--|
| | | |
| | | |
| | | |
| | | |
| | | |
| | | |
| | | |
| | | |
| | | |
| | | |

35. Uwagi różne

36. Wypełnił dnia

20.VI.1958

Wanda Stefaniak

37. Sprawdził dnia

M. Arsyński

32.67.

Z

W

V

U

T

S

R

P

O

M

L

K

J

I

H

G

F

D

C

B

A

Nr

31. Szkic sytuacyjny, plan schematyczny,

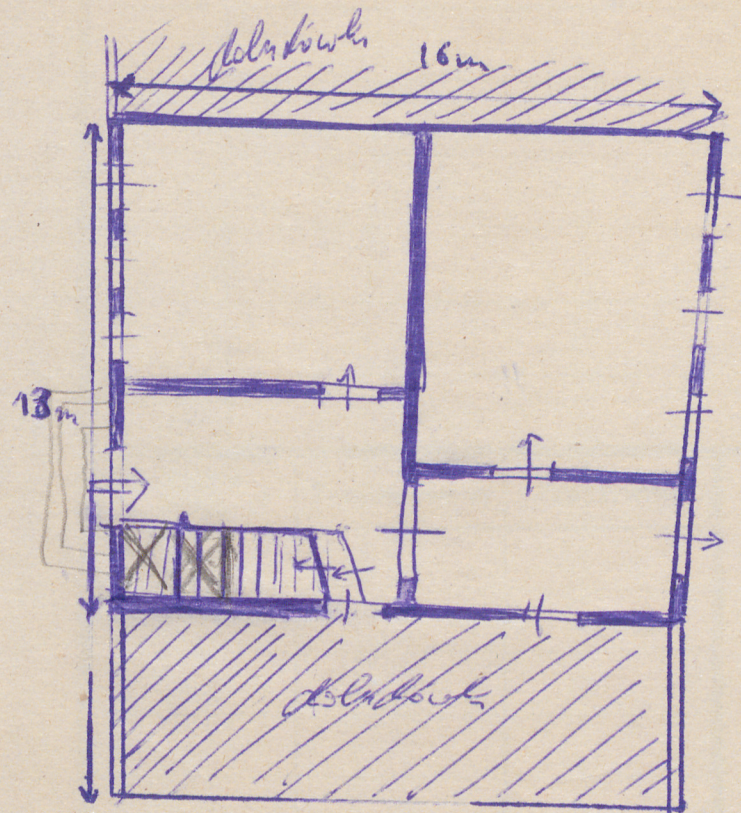
skala: 1:200



3x167

Zbudowana na planie prostokąta - osiowa.

Obiekt usytuowany w uściśniętej na murze prostokąta i osiowa. Skrajne osie zamykają wyznaczone na poziomie pilastry. Poziomo fasada jest rozczłonkowana przez gzymsy oddzielające poszczególne kondygnacje. Przyziemie elewacji boniowane, części wyższe gładkotynkowane.



wys. 9m
kondygn. - 3

35. Uwagi różne

36. Wypełnił dnia

20.VI.1958

Wanda Stefaniak

37. Sprawdził dnia

M. Arsyński

3x167