

Nr

136.

A

B

C

D

F

G

H

I

J

K

L

M

O

P

R

S

T

U

V

W

Z

1. Obiekt zabytkowy

POZA SPISEM Kamienica - /ul. Prosta 11/

2. Miejscowość

TORUŃ

4802

3. Wiek

pocz. XIX

4. Styl

klasycyzm

5. Kubatura m³

ok. 1800

6. Powierzchnia w m²

a) zabytkowa:

b) użytkowa:

20. Przynależność administracyjna

a) województwo

Bydgoskie

b) powiat

Toruń

c) gmina

21. Stacja

Nazwa stacji

Odległość od stacji w km

a) kolejowa

w/m

b) autobusowa

w/m

22. Właściciel i jego adres

Rezydium M.R.N. Toruń
M.Z.B.M.

23. Użytkownik i jego adres

Rezydium M.R.IV. Toruń
M.Z.B.M.

24. Inwestor i jego adres

Rezydium M. R. IV. Toruń
M.Z.B.M.

25. Rejestr zabytku Nr

156

rok

miejsce przechowywania

26. Nazwa księgi hipotecznej

Nowe Miasto

27. Nr hipo-

teczny

96

28. Akta

Akta Bud. P. IV. RN

29. Fotografie

Klasyce XIX Toruń

30. Inwentaryzacja pomiarowa

7. Materiał
budowlany

przed znisz-

po odbu-

11. Ilość budynków

1

14. Grunty należące do
zabytku:

ha

a) ogrody stylowe

b) sady i grunty uprawne

c) lasy

d) wody

e) inne

12. Ilość kondygnacji

2

+ poddasze

13. Użytkowanie wnętrza
według ilości:

a) izb mieszkalnych

7

b) innych pomieszczeń

4

c) piwnic

2

8. Wyposażenie architektoniczne

nie posiada specjalnego wyphoju
Drzwi z pocz. XIX w. bez ciek
stylowych

15. Przeznaczenie pierwotne budynku

mieszkalne

16. Użytkowanie w latach ubiegłych

mieszkalne, handlowe

17. Użytkowanie obecne

mieszkalne, handlowe

18. Nadaje się do użycia na

mieszkalne, handlowe

9. Autorzy i data budowy i przebudowy

Zbudowana w pocz. XIX. Czynio-
ro przebudowana w XX w.

19. Data, rodzaj i stopień zniszczeń i odbudowy

Data

O P I S

Znisz-

dbu-

VIII. 1939 r.

nie zniszczona

XI. 1939 r.

- " -

XII. 1945 r.

- " -

1967

wymaga remontu

10. Udostępnienie

stałe



Z

W

V

U

T

S

R

P

O

M

L

K

J

I

H

G

F

D

C

B

A

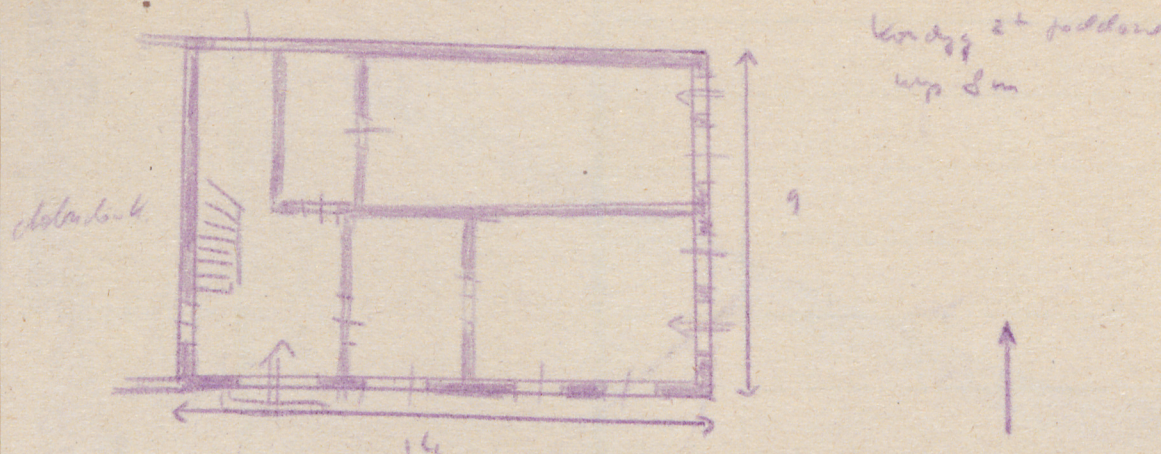
Nr



matycazowy uwagi opisowa fotografia

skala 1:200

32. Przekład przez kolumny mostowe



rac

Koszt
tys. zł

32.67.

w tys. zł

Przewidywane

Rzeczywiste

Inspekcje

35. Uwagi różne

36. Wypełnił dnia

20.VI.1958

Wanda Stefaniak

37. Sprawdził dnia

M. Arszyński

32.67.