

Nr

III

A

B

C

D

E

F

G

H

I

J

K

L

M

N

O

P

R

S

T

U

V

W

KUJAWSKO-
POMORSKIE

1. Obiekt zabytkowy

Kamienica - ul. Szczytna 18

2. Miejscowość

TORUŃ 4892

3. Wiek

XVIII-XIX

4. Styl

bez cech stylu

5. Kubatura m³

cał. 1.000

6. Powierzchnia w m²

a) zabytkowa:

b) użytkowa:

7. Materiał
budowlanyPrzed znisz-
czeniemPo
odbudowie

11. Ilość budynków

1

14. Grunty należące do zabytku:

ha

a) ściany

cegła

b) sklepienia

cegła

c) stropy

drewno

d) wiązania
dachu

drewno

e) krycie dachu

dachówka

12. Ilość kondygnacji

3

13. Użytkowanie wnętrza
według ilości:

a) izb mieszkalnych

18

b) innych pomieszczeń

4

c) piwnic

1

a) ogrody stylowe

b) sady i grunty uprawne

c) lasy

d) wody

e) inne

20. Przynależność administracyjna

a) województwo

kujawskie

b) powiat

TORUŃ

c) gmina

21. Stacja

Nazwa stacji

Odległość
od stacji
w km

a) kolejowa

w/m

b) autobusowa

w/m

22. Właściciel i jego adres

PMRN-TORUŃ

8. Wyposażenie architektoniczne

Fragmenty XVIII-wiecznych
schodów. klasycystyczne
dzwonnice.

15. Przeznaczenie pierwotne budynku

mieszkalne

16. Użytkowanie w latach ubiegłych

-II-

17. Użytkowanie obecne

-II-

18. Nadaje się do użycia na

-II-

23. Użytkownik i jego adres

laboratory

24. Inwestor i jego adres

PMRN-TORUŃ

9. Autorzy i data budowy i przebudowy

Zbudowana prawdopodobnie w
XVII/XVIII wieku z wykorzystaniem
fajki może elementów gotyckich.
W końcu XIX w. przebudowana ponownie

19. Data, rodzaj i stopień zniszczeń i odbudowy

Data

O P I S

Znisz-
czenia
%Odbu-
dowa
%

VIII.1939 r.

nie zniszczona

XI.1939 r.

-II-

XII.1945 r.

-II-

1967

Wymaga remontu

25. Rejestr zabytku Nr

rok

miejsce przechowywania

26. Nazwa księgi hipotecznej

St. Miasto

27. Nr hipo-
teczny

408

28. Akta

29. Fotografie

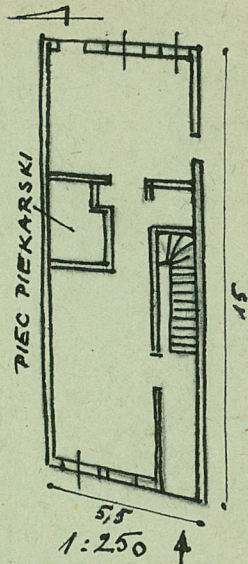
30. Inwentaryzacja pomiarowa

10. Udostępnienie

stałe



tematyczny, uwagi opisowe, fotografia



Obiekt historyczny zlokalizowany we wschodniej części ulicy.
Wzniesiony na ruinie wydłużonego prostokąta. Zbudowany z
cegły i tynkowany. Wnętrze zachowało resztki dawnego dyspo-
zycji. Ciepłota podłoga, łazienka, z gipsowym wykładziną
podłogową i elektryczną instalacją. Wnętrze otwarte
ceglana tylna ściana stanowi drugie ujęcie
z XVIII w.

32. Przebieg prac konserwatorskich

Rok	Wyszczególnienie prac	K o s z t tys. zł

33. Koszty
w tys. zł

Przewidywane

Rzeczywiste

34. Inspekcje

35. Uwagi różne

36. Wypełnił dnia

M. Arszynski
3.10.17.

37. Sprawdził dnia