

Nr

IV

A

B

C

D

F

G

H

I

J

K

L

M

O

P

R

S

T

U

V

W

X

Y

Z

KUJAWSKO-POMORSKIE

TORUŃ

1. Obiekt zabytkowy

Kamienica - /ul. Prosta 9/

2. Miejscowość

TORUŃ

4800

3. Wiek

pocz. XIX

4. Styl

Klasycyzm

5. Kubatura m³

ok. 2000

6. Powierzchnia w m²

a) zabytkowa:

b) użytkowa:

20. Przynależność administracyjna

a) województwo

Bydgoskie

b) powiat

Toruń

c) gmina

7. Materiał budowlany

przed zniszczeniem

po odbudowie

11. Ilość budynków

1

14. Grunty należące do zabytku:

ha

21. Stacja

Nazwa stacji

Odległość od stacji w km

a) ściany

cegła

b) sklepienia

c) stropy

drewno

d) więzania dachu

drewno

e) krycie dachu

dachówka

12. Ilość kondygnacji

3

t poddasze

13. Użytkowanie wnętrza według ilości:

a) izb mieszkalnych

6

b) innych pomieszczeń

3

c) piwnic

1

a) ogrody stylowe

b) sady i grunty uprawne

c) lasy

d) wody

e) inne

a) kolejowa

w/m

b) autobusowa

w/m

22. Właściciel i jego adres

Hitkowska Maria

Toruń - ul. Małe Gaiłany 12

8. Wyposażenie architektoniczne

Nie posiada specjalnego wyposażenia

15. Przeznaczenie pierwotne budynku mieszkalne

16. Użytkowanie w latach ubiegłych mieszkalne, handlowe

17. Użytkowanie obecne

mieszkalne, handlowe

18. Nadaje się do użycia na

mieszkalne, handlowe

23. Użytkownik i jego adres

lokatorzy

24. Inwestor i jego adres

Fundusz Gospodarki Mieszkaniowej.

9. Autorzy i data budowy i przebudowy

Zbudowana w pocz. XIX w. Przebudowana w XX w.

z użyciem wcześniejszych materiałów

19. Data, rodzaj i stopień zniszczeń i odbudowy

Data

O P I S

Zniszczenia
%dbudowa
%

VIII. 1939 r.

nie zniszczona

XI. 1939 r.

- u -

XII. 1945 r.

- u -

1967

Wymaga remontu

10. Udostępnienie

stałe

25. Rejestr zabytku Nr

rok..... miejsce przechowywania

26. Nazwa księgi hipotecznej

Nowe Miasto

27. Nr hipoteczny

95

28. Akta

Huta Bud. P.H.R.N

29. Fotografie

Klisko MKZ Toruń

30. Inwentaryzacja pomiarowa

OŚRODEK
DOKUM. HIST.
ZABYTKÓW

Z

W

V

U

T

S

R

P

O

M

L

K

J

I

H

G

F

D

C

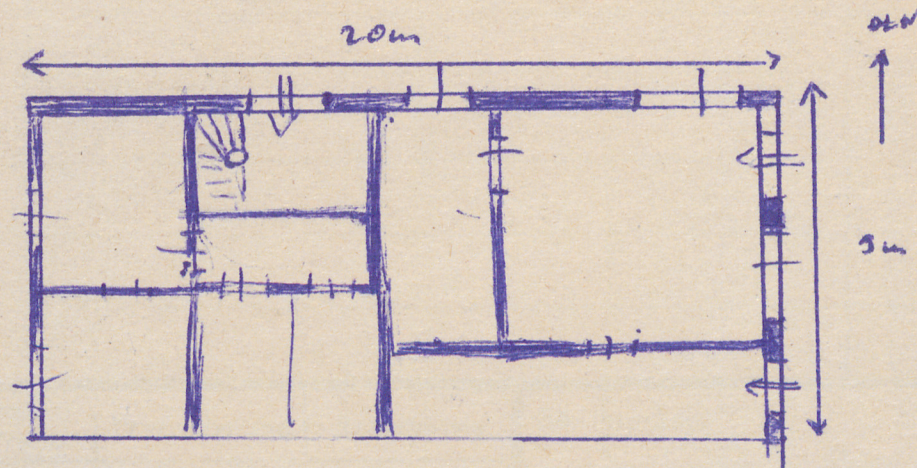
B

A

Nr

31. Szkic sytuacyjny, plan schematyczny, uwagi opisowe, fotografia

skala: 1:200

Kąt 3
wzr. 10m

3x67.

Zbudowana na planie prostokąta. Tynk-osiowa, tynkowana. Od podwórka trójkątny szczyt.

Usytuowana w zach. pierzei na narożnej działce graniczącej z ul. Jęzimeńską. Zbudowana na rzucie prostokąta, murowana, tynkowana, kryta dwuspadowym dachem ceramicznym. Wejście i klatka schodowa od strony ul. Jęzimeńskiej.

35. Uwagi różne

36. Wypełnił dnia
20.V.1958

Wanda Stefaniak

37. Sprawdził dnia

M. Arszyński

3x67.