

Nr

III

A

C

D

E

F

G

H

I

J

K

L

M

O

P

R

S

T

KRAJOWSKO-  
POMORSKIE

X

Z

1. Obiekt zabytkowy

Kamienica Królewiczów /ul. Szczytna 16/  
"Dom księży" "Kamienica królewska" (Prinzenhaus)

2. Miejscowość

TORUŃ

4890

3. Wiek

XV / XIX

4. Styl

gotyk / klasycyzm

5. Kubatura m<sup>3</sup>

1008

6. Powierzchnia w m<sup>2</sup>

a) zabytkowa:

b) użytkowa:

114

7. Materiał budowlany

przed zniszczeniem

po odbudowie

11. Ilość budynków

1

14. Grunty należące do zabytku:

ha

12. Ilość kondygnacji

3

a) ogrody stylowe

—

13. Użytkowanie wnętrza według ilości:

b) sady i grunty uprawne

—

a) izb mieszkalnych

8

c) lasy

—

b) innych pomieszczeń

2

d) wody

—

c) piwnic

2

e) inne

—

a) ściany

cegła

b) sklepienia

c) stropy

drewno

d) więzania dachu

drewno

e) krycie dachu

dachówka

8. Wyposażenie architektoniczne

Brama z 1630 roku z kołatką  
złobioną gzyms pomorskim  
obecnie znajduje się w Muzeum  
Pomorskim w Toruniu. Wskaz.  
w brzośnie tylnym fragment ściany belkowej

9. Autorzy i data budowy i przebudowy

Zbudowana w średniowieczu  
jako kamienica mieszczańska.  
Przebudowana w I poł. i pod  
koniec XIX w.

10. Udostępnienie

Stare

15. Przeznaczenie pierwotne budynku

kamienica mieszczańska

16. Użytkowanie w latach ubiegłych

mieszkalne

17. Użytkowanie obecne

mieszkalne i przemysłowe

18. Nadaje się do użycia na

mieszk., przemysł.

19. Data, rodzaj i stopień zniszczeń i odbudowy

Data	O P I S	Zniszczenia %	dbudowa %
VIII. 1939 r.	niezniszczona		
XI. 1939 r.	— " —		
XII. 1945 r.	— " —		
1967	Wynaga Remontu		

20. Przynależność administracyjna

a) województwo

budooskie

b) powiat

Toruń

c) gmina

21. Stacja

Nazwa stacji

Odległość od stacji w km

a) kolejowa

w/m

b) autobusowa

w/m

22. Właściciel i jego adres

Kowalska Toruń ul. Szczytna 18

23. Użytkownik i jego adres

Toruńskie Zakłady Przemysłu  
Piekarstwa w Toruniu.  
Lokatorzy

24. Inwestor i jego adres

F.G.M. TORUŃ

25. Rejestr zabytku Nr

232

rok 1957

MK2 TORUŃ

miejsce przechowywania

26. Nazwa księgi hipotecznej

Stare Miasto  
TORUŃ

27. Nr hipoteczny

Stare Miasto  
409

28. Akta Skłuba Naczelni Budowl.  
Akta Budowl. Prez. M.R.N. TORUŃ

29. Fotografie

30. Inwentaryzacja pomiarowa

OSRODEK  
DOKUMENTACJI  
ZABYTKÓW





zyczny, uwagi opisowe, fotografia

3x167.

Kamienica murowana, tynkowana, 3-kondygnacyjna (plus poddasze), 3-osioła. Elewacja frontowa w charakterze pierwszej połowy XIX w. Od podwórka widoczna połowa elewacji w surowej cegle gotyckiej zamknięta trójkątnym szczytem. Nazwy kamienicy („dom księżęcy” i t.d.) wywodzą się od tego, że w roku 1677 zamieszkiwali w niej królowie Sobiescy (podczas pobytu Sobieskiego i Marysieńki w Toruniu).

### Literatura

Hörnische Beschreibung

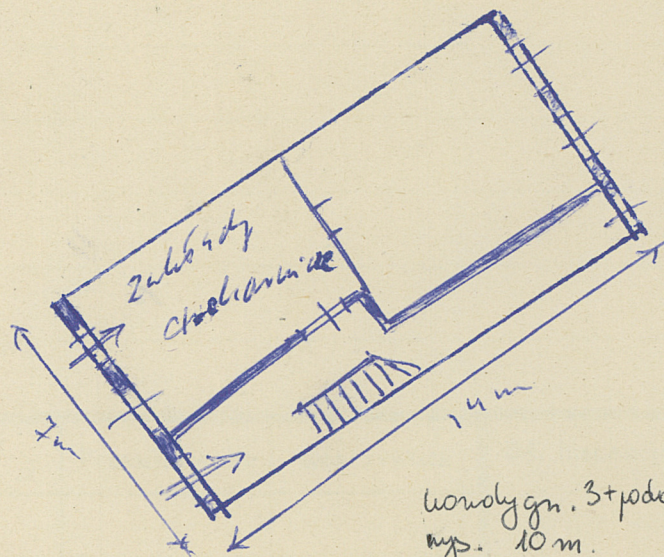
Dąbrowski - Portale bramy i sienie toruńskie XVII w.  
Zap. Tow. Nauk. Tor. t. IX Toruń 1933 r.

Widoczna część szczytu białego oddzielona od elewacji podwórniowym gzymsem. W ścianie pod białym białego sieni murowa.

### 32. Przebieg prac konserwatorskich

Skala 1:200

PŁN

Koszt  
tys. zł

### 35. Uwagi różne

36. Wypełnił dnia wrzesień 1958  
Maria Abramowicz

37. Sprawdził dnia

M. Arsyński

3x167