

Nr

III

A

B

C

D

E

F

G

H

I

J

K

L

M

N

O

P

R

S

T

U

V

W

X

Y

Z

1. Obiekt zabytkowy

Kamienica - ul. Żeglarska 10

2. Miejscowość

TORUŃ

3. Wiek
XV(?) XIX4. Styl
GOTYK/PSEUDOKLASYCZNY5. Kubatura m³
ca 30006. Powierzchnia w m²
a) zabytkowa: b) użytkowa:

20. Przynależność administracyjna

a) województwo bydgoskie

b) powiat TORUŃ

c) gmina

7. Materiał
budowlany

Przed zniszczeniem

Po odbudowie

11. Ilość budynków 3

14. Grunty należące do zabytku: ha

a) ściany

cegła

b) sklepienia

cegła

c) stropy

drewno

d) wiązania
dachu

drewno

e) krycie dachu

eternit

12. Ilość kondygnacji 4

13. Użytkowanie wnętrza
według ilości:

a) izb mieszkalnych 13

b) innych pomieszczeń 4

c) piwnic 1

a) ogrody stylowe

b) sady i grunty uprawne

c) lasy

d) wody

e) inne

21. Stacja

Nazwa stacji

Odległość
od stacji
w km

a) kolejowa

4/m

b) autobusowa

4/m

22. Właściciel i jego adres

PMRN-TORUŃ

8. Wyposażenie architektoniczne

Belkone, profilowane stropy,
schody z przełomu XVIII i XIX w.

15. Przeznaczenie pierwotne budynku mieszkalne

16. Użytkowanie w latach ubiegłych - " -

17. Użytkowanie obecne - " -

18. Nadaje się do użycia na - " -

23. Użytkownik i jego adres

lokatorzy

24. Inwestor i jego adres

PMRN-TORUŃ

9. Autorzy i data budowy i przebudowy

wzniesiona w średniowieczu,
przebudowana na przełomie
XVIII i XIX w. oraz w końcu XIX w.

19. Data, rodzaj i stopień zniszczeń i odbudowy

Data	O P I S	Zniszczenia %	Odbudowa %
VIII.1939 r.	nie zniszczona		
XI.1939 r.	- " -		
XII.1945 r.	- " -		
1967	wymaga pilnie remontu		

25. Rejestr zabytku Nr A - 138/236

6.05.1931

rok miejsce przechowywania

26. Nazwa księgi hipotecznej

27. Nr hipoteczny

28. Akta

29. Fotografie

30. Inwentaryzacja pomiarowa

10. Udostępnienie

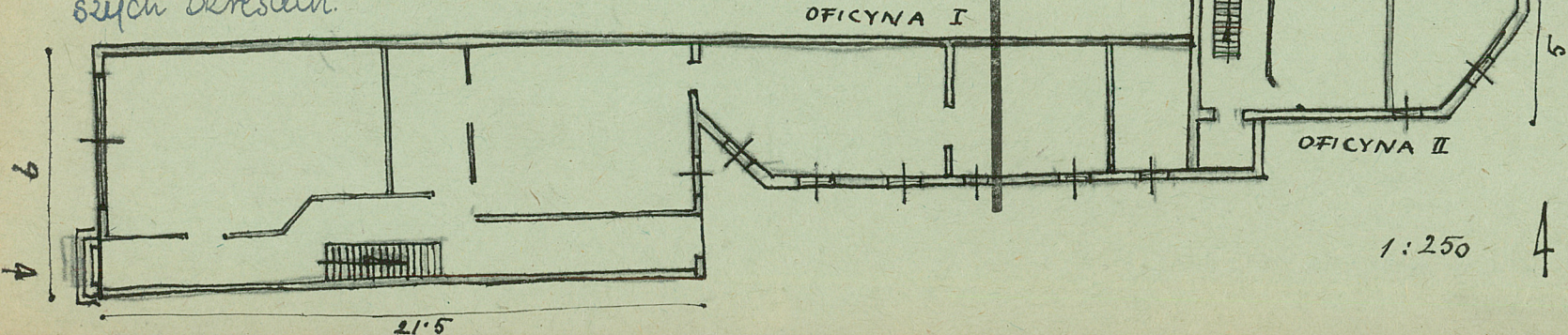
state

31. Szkic sytuacyjny, plan sch

rafia



Obiekt wzniesiony we wsch. pierzei ulicy na planie wydłużonego prostokąta. Do elewacji tylnej przystyka składowa się z dwóch części Oficyna. Dom frontowy w skrajnym zrybie gotycki, o czym świadczą gotycki szczyt elewacji tylnej i fragmenty rozczłonowania gotyckiego widoczne w elewacji frontowej. Wnętrze zachowało dużo elementów pierwotnego trójkątnego układu z wąskim korytarzem usytuowanym u dołu ściany pld. Oficyna, a w każdym razie jej ostatni człon - również gotycki, jednak mocno przebudowany w późniejszych okresach.



32. Przebieg prac konserwatorskich

Rok	Wyszczególnienie prac	Koszt tys. zł

33. Koszty
w tys. zł

Przewidywane

Rzeczywiste

34. Inspekcje

35. Uwagi różne

36. Wypełnił dnia

M. Arszyński
3x.107.

37. Sprawdził dnia