

Nr

681

A

B

C

D

E

F

G

H

I

J

K

L

M

O

P

R

S

T

U

V

W

Z

1. Obiekt zabytkowy

*Pałac Fengera, ul. Mostowa 14*  
*/Dom urodziny Fryderyka hr. Skarbka/*

2. Miejscowość

TORUŃ

3. Wiek

XVIII

4. Styl

barok

5. Kubatura m<sup>3</sup>

ca. 2500

6. Powierzchnia w m<sup>2</sup>

a) zabytkowa:

b) użytkowa:

20. Przynależność administracyjną

a) województwo

bydgoskie

b) powiat

TORUŃ

c) gmina

7. Materiał budowlany

przed zniszczeniem

po odbudowie

a) ściany

cegła

b) sklepienia

c) stropy

drewno

d) więzania dachu

drewno

e) krycie dachu

holenderka

11. Ilość budynków

1

12. Ilość kondygnacji

4

+ salka

13. Użytkowanie wnętrza według ilości:

a) izb mieszkalnych

32

b) innych pomieszczeń

9

c) piwnic

3

14. Grunty należące do zabytku:

ha

a) ogrody stylowe

b) sady i grunty uprawne

c) lasy

d) wody

e) inne

21. Stacja

nazwa stacji

odległość od stacji w km

a) kolejowa

wzm

b) autobusowa

wzm

22. Właściciel i jego adres

Jan Szyc w/m

23. Użytkownik i jego adres

— " —

24. Inwestor i jego adres:

8. Wyposażenie architektoniczne

*Zachowana prawie kompletnie*  
*stolarka XVIII-wieczna - drzwi wej-*  
*ściowe, wewnętrzne, schody,*  
*szafki ściennie.*

15. Przeznaczenie pierwotne budynku

mieskalne

16. Użytkowanie w latach ubiegłych

"

17. Użytkowanie obecne

"

18. Nadaje się do użycia na:

"

9. Autorzy i data budowy i przebudowy

*Zbudowany 1742 przez*  
*kupca Fengera w XIX wieku*  
*fascada pozbarwiona została*  
*ozdob. 1937 rekonstrukcja*  
*cyci ozdoby fascady*

10. Udostępnienie

stałe

19. Data, rodzaj i stopień zniszczeń i odbudowy

Data	OPIS	znisz- czenia %	odbu- dowa %
VIII. 1939 r.	<i>niezmieniony</i>		
XI. 1939 r.	"		
XII. 1945 r.	"		
1967	<i>wymaga remontu</i>		

25. Rejestr zabytku nr

480/275

rok

25.09.1863

miejsce przechowywania

26. Nazwa księgi hipotecznej

27. Numer hipoteczny

20

28. Akta

29. Fotografie

30. Inwentaryzacja pomiarowa

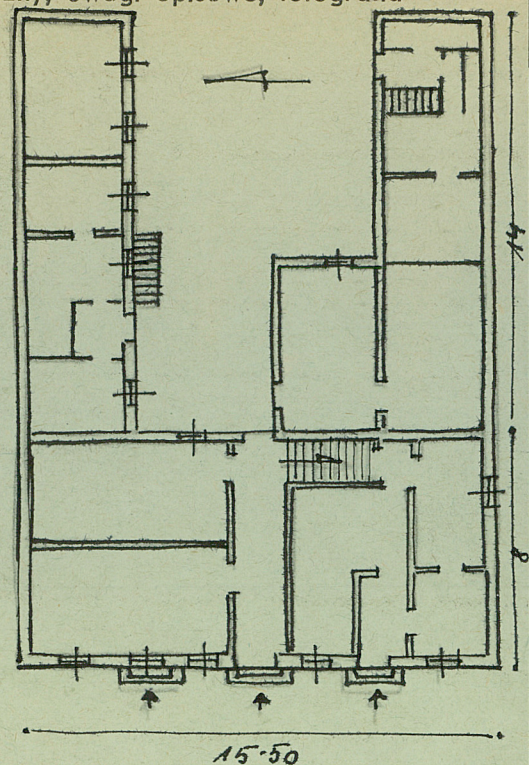
OSRODEK  
 DOKUMENTACJI  
 ZABYTEKOW



## 31. Szkic sytuacyjny, plan schematyczny, uwagi opisowe, fotografia



Elewacja.



1:250

Obiekt usytuowany kątowo we wsch. pierzei ulicy na działce narożnej graniczącej z ul. Ciasną. Komplex zabudowany domu frontowego i bocznych oficyn stanowi ciekawy przykład rezydencji miejskiej. Dom frontowy o średnioosiowej fasadzie, z wejściem na osi środkowej. Fasada rozczłonkowana poziomymi gzymsami oddzielającymi przyziemie od części wyższej. Na tym gzymsie opierają się podwójne pilastry sięgające przez całą wysokość fasady do gzymsu podokałowego.

**IKONOGRAFIA:** por. Rys. Steinera ok. 1742

J. Chyczewski, Prace konserwatorskie. Zap. TN i. XIV Toruń

**LITERATURA:** Chmączyński G. - Sztuka w Toruniu 1935

TZG Chełmno — Nr 495 9, 50 40.000 B-119479

Heuser R. - Das Merkürdige in, Bey, u. Um Thom. 1925

[Ruchniewicz K.] - Toruń w życiu Chopina. Stow. Pomnik. M. 1935

Balticus [Sydow J.] - Ku czci hr. Skarbka i Chopina. Stow. Pom. [1935]

## 32. Przebieg prac konserwatorskich

rok	Wyszczególnienie prac	Koszt tys. zł

## 33. Koszty w tys. zł

przewidywane

rzeczywiste


## 34. Inspekcje

## 35. Uwagi różne

4 lata w latach dwudziestych XIX w. zatrudnił się F. Chopin, którego ojciec był wychowawcą Fryderyka Skarbka, syna właściciela domu 1948

## 36. Wypełnił dnia

J. Frycz  
lipiec 1956

## 37. Sprawdził dnia

M. Arsyński

3.8.67.