

Nr

II

A

B

C

D

E

F

G

H

I

J

K

L

M

N

O

P

R

S

T

U

V

W

X

Y

Z

1. Obiekt zabytkowy

Kamienica - ul. Żeglarska 5

2. Miejscowość

TORUŃ

3. Wiek  
XIII (?) XIV/XVIII/XIX4. Styl  
bez cech stylu5. Kubatura m<sup>3</sup>  
ca 3.8006. Powierzchnia w m<sup>2</sup>  
a) zabytkowa: b) użytkowa:

20. Przynależność administracyjna

a) województwo budogoskieb) powiat TORUŃ

c) gmina

7. Materiał budowlany

Przed zniszczeniem

Po odbudowie

a) ściany

cegła

b) sklepienia

cegła

c) stropy

drewno

d) wiązania dachu

drewno

e) krycie dachu

papa

11. Ilość budynków

1

14. Grunty należące do zabytku:

ha

12. Ilość kondygnacji

+ poddasze

4

a) ogrody stylowe

13. Użytkowanie wnętrza według ilości:

a) izb mieszkalnych

27

b) sady i grunty uprawne

c) lasy

b) innych pomieszczeń

5

d) wody

c) piwnic

1

e) inne

21. Stacja

Nazwa stacji

Odległość od stacji w km

a) kolejowa

4 m

b) autobusowa

4 m

22. Właściciel i jego adres

M. Golakowska

4/m

23. Użytkownik i jego adres

lokatorzy.

24. Inwestor i jego adres

PMRN-TORUŃ

43/A 1.09.1970

25. Rejestr zabytku Nr 13883

6.V.1931 19-83 z 27.08.1928

rok miejsce przechowywania

26. Nazwa księgi hipotecznej

St. Miasto

27. Nr hipoteczny

118

28. Akta

29. Fotografie

30. Inwentaryzacja pomiarowa

8. Wyposażenie architektoniczne

Liczne XVIII-wieczne szafy, drzwi i boazerie, bogato intarsjowane usunięto w 1944 r. Część przechowywana w muzeum. 1962 r. odkryto XIV-wieczne malowidła ściennie o tematyce maryjnej.

15. Przeznaczenie pierwotne budynku siedziba bractwa kupców

16. Użytkowanie w latach ubiegłych kamienica mieszczańska

17. Użytkowanie obecne mieszkania

18. Nadaje się do użycia na cele społeczne

19. Data, rodzaj i stopień zniszczeń i odbudowy

Data

O P I S

Zniszczenia %

Odbudowa %

VIII.1939 r.

nie zniszczona

XI.1939 r.

- II -

XII.1945 r.

- II -

1967

wymaga prac budowlano-konserwators.

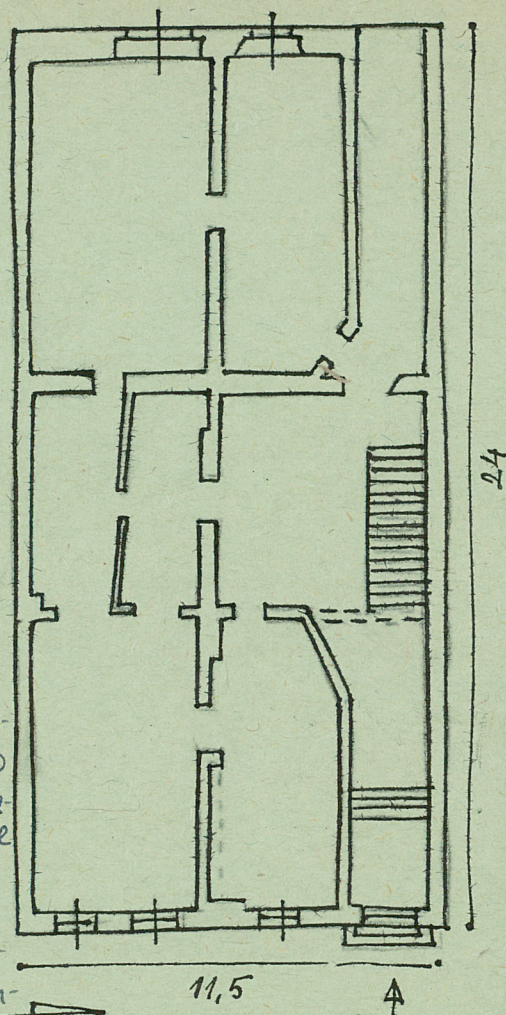
9. Autorzy i data budowy i przebudowy  
wniesiona być może w XIII w. i XIV przebudowana. Wymagane zmiany w XVII w. i XVIII w. przebudowana i styl neorenesansu. W 1959 r. skucie tynków.

10. Udostępnienie

stałe



## 31. Szkic sytuacyjny, plan schematyczny, uwagi opisowe, fotografia



Obiekt usytuowany w zach. pierzei ulicy wzniesiony na planie prostokąta. Wnętrze zachowało mimo licznych przebudów dużo elementów dawnego układu oraz liczne ślady gotyckich węzł i łuków. Elewacja przednia zawiera dużo relikwii dawnego, bardzo bogatego rozstrawiania - kamienne gzymsy profilowane węzł i strony okienne murowane z użyciem cegły glazurowanej. Elewacja podkrośowa XVIII-wieczna, bez wartości jako budość, zawiera jednak fragment pierwotnej elewacji gotyckiej z cegłą glazurowaną i fragmentem profilu w formie wałka.

Literatura: M. Arszynski, Kamienica Żeglarska 5, Dokumentacja PKZ.

## 32. Przebieg prac konserwatorskich

Rok	Wyszczególnienie prac	K o s z t tys. zł
1960	Badania i konserwacja malowideł ściennych	

33. Koszty  
w tys. zł

## Przewidywane

## Rzeczywiste

## 34. Inspekcje



## 36. Wypełnił dnia

M. Arszynski  
3.x.67.

## 37. Sprawdził dnia