

Nr

II

A

B

D

F

G

H

I

J

K

M

N

O

P

R

S

T

U

V

X

Y

Z

1. Obiekt zabytkowy

Kamienica - /ul. Piekary 49/

Ten. ekonomia lub
bursa gimnazjum toruńsk.

2. Miejscowość

TORUŃ

3. Wiek

XVI / XIX

4. Styl

renesans/włascy

5. Kubatura m³

ok. 5000 2.800

6. Powierzchnia w m²

a) zabytkowa:

b) użytkowa: ok. 800

7. Materiał
budowlany

przed znisz-

czeniem

po odbu-

dowie

11. Ilość budynków

1

14. Grunty należące do
zabytku:

ha

12. Ilość kondygnacji

3

a) ogrody stylowe

13. Użytkowanie wnętrza
według ilości:

b) sady i grunty uprawne

a) izb mieszkalnych

3

c) lasy

b) innych pomieszczeń

30

d) wody

c) piwnic

1

e) inne

20. Przynależność administracyjna

a) województwo

Bydgoskie

b) powiat

Toruń

c) gmina

21. Stacja

Nazwa stacji

Odległość od stacji w km

a) kolejowa

w/m

b) autobusowa

w/m

22. Właściciel i jego adres

Szkoła Ćwiczeń Studium Nauk.

Toruń

23. Użytkownik i jego adres

szkoła Ćwiczeń Studium Nauk.

Toruń

24. Inwestor i jego adres

szkoła Ćwiczeń Studium Nauk.

Toruń

25. Rejestr zabytku Nr

144

rok 1957

MKZ

miejsce przechowywania

26. Nazwa księgi hipotecznej

27. Nr hipo-

Stare Miasto

teczny

28. Akta

Akta Budowlane o z. 1399.

29. Fotografie

kolorowe MKZ Toruń

30. Inwentaryzacja pomiarowa

8. Wyposażenie architektoniczne

Nie posiada specjalnego wy-
posażenia oprócz stopnia profi-
lowanego na parkiet i
słupów renesansowych.

15. Przeznaczenie pierwotne budynku

bursa
gimnazjum

16. Użytkowanie w latach ubiegłych

szkoła podstawowa

17. Użytkowanie obecne

szkoła Ćwiczeń podst.

18. Nadaje się do użycia na

szkoła

9. Autorzy i data budowy i przebudowy

Zbudowany w 1598 przez
Hansa Eckarda. Przebudowa-
na siedzibę bursy akademickiego
w 1 pol. XIX w. gimnazjum
przebudowane 41 pol XIX w.

19. Data, rodzaj i stopień zniszczenia i odbudowy

Data

O P I S

Znisz-
czenia
%dbu-
dowa
%

VIII. 1939 r.

niezniszczona

XI. 1939 r.

- " -

XII. 1945 r.

- " -

1967

w trakcie prac elewacyjnych

10. Udostępnienie

stałe, po uzgodnieniu
z kierownictwemOŚRODEK
DOKUM. HIST. I
ZABYTKÓW

U T S R P O N M K J I H G F D B A Nr

matyczny, uwagi opisowe, fotografia

32. Przebieg prac konserwatorskich

Rok

Wyszczególnienie prac

Koszt
tys. zł

1937

restauracja fasady i szczytu

↓ fragment szczytu



3.8.67

33. Koszty
w tys. zł

3.8.67

Kamienica murowana, tytułowana, podpiwniczona
posiada renesansowe szczyty boazer.
Od r. 1601 bursz gimnazjum Toruńskiego, które ecc
kierca XVI w mieście stęo ludzkościach polskatoru
puy liściele n. Marii Panuy.
Od 1725r - gimnazjum i mieszkanie rektora
Od 1921r - wieświecha filia gimnazjum M. Kopernika
montgwie gimnazjum użskie.
Od 1945r. szkoła podstawowa nr. 12.
Obecnie Szkoła Ćwiczeń Studium Nauczycielskiego
literatury

Języ Chyrenski - Plac konserwatorskie 1937-1938
Zap. Tow. Nauk. Toruńskiego t. XIV
Obiekt usytuowany kamienicy w zach. pierzei
ulicy. Włok dawny bursy zamieszca album
Steinera w 1742 r.

35. Uwagi różne

W sali na parterze bogato profi-
lowany strop.

36. Wypełnił dnia

10.V. 1958

Wanda Stefaniak

37. Sprawdził dnia

M. Arsyński

3.8.67



U T S R P O

skala: 1:200

matyczny, uwagi opisowe, fotografii

↓ frequent street



3.8.67

Kamienica murowana, tytułowana, podpi
posiada renesansowe szczyty bożów.
Od r. 1601 bursz gimnazjum tomińskiego
Kłosa XVI w mieście stę w budynkuach polartowu
puy liściele n. Monii Panuy.

Od 1725r. - gimnazjum i mieszkanie rektora

Od 1921r. - wieńiecha filia gimnazjum M. Kopernika
montgpie gimnazjum ugrlie.

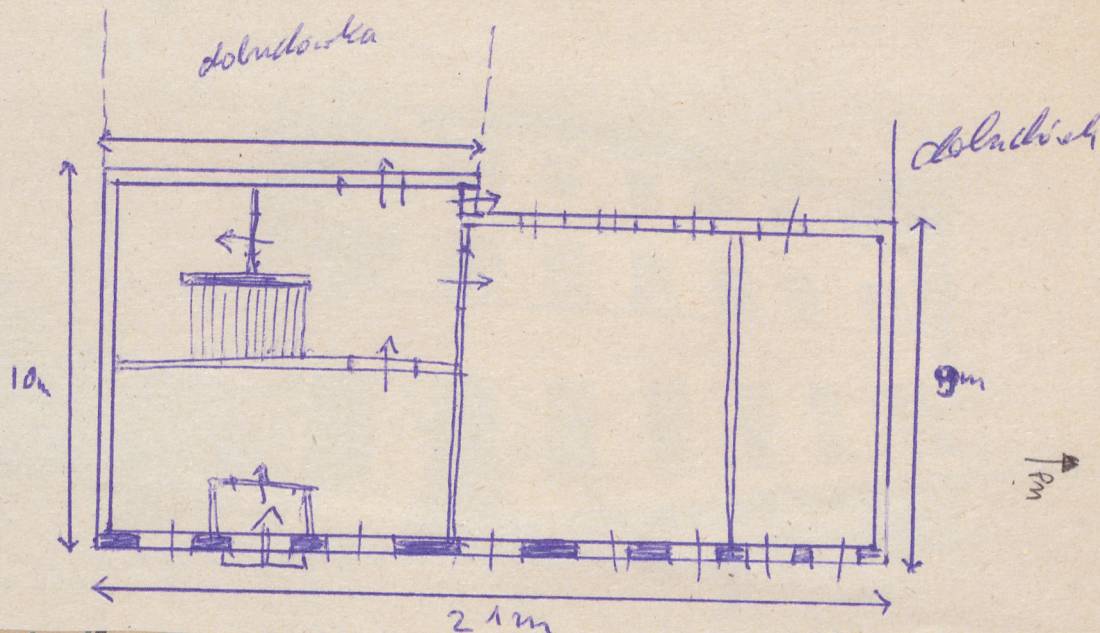
Od 1945r. szkoła podstawowa nr. 12.

Obecnie Szkoła Ćwiczeń Studium Nauczycielskiego

literatura

Jury Chyrenski - Piace Komewatorskie 1937-1938
Zap. Tow. Nauk. Tomińskiego t. XIV

Obekt usytuowany kalenicowo w zach. pierzei
ulicy. Wzrost darny bursy zamieszcza album
Steinera w 1742 r.



Kondygnacji 3
495 do gzymu 1.1m

35. Uwagi różne

W sali na partene bogato profi-
lowany strop.

36. Wypełnił dnia

10.V. 1958

Wanda Stefaniak

37. Sprawdził dnia

M. Arsyński

3.8.67