

OŚRODEK DOKUMENTACJI
ZABYTEKÓW W WARSZAWIE

KARTA EWIDENCYJNA ZABYTEKÓW
ARCHITEKTURY I BUDOWNICTWA

A B C D E F G H I J K L Ł M N O P R S T U V W X Y Z

Nr

KUJAWSKO-
POMORSKIE

4775

1. Obiekt

BURSA GIMNAZJALNA

2. Czas powstania

1598-1600 r.

3. Miejscowość

T O R U Ń

11. Zdjęcia plan sytuacyjny rzutu



1. Elewacja tylna, zachodnia

ORIENTACJA skala 1: 15 000



2. Elewacja frontowa, wschodnia

4. Adres

ul. Piekary 49
87-100 Toruń

nr hipoteczny KW 13 807

5. Przynależność administracyjna

województwo toruńskie

gmina Toruń

6. Poprzednie nazwy miejscowości

niem. Thorn
ulica: Bäckerstrasse 49

7. Przynależność administracyjna
przed 1.VI.1975 r.

województwo bydgoskie

powiat Toruń

8. Właściciel i jego adres

Urząd Rejonowy w Toruniu
ul. Szosa Chełmińska 30/32

9. Użytkownik i jego adres

j.w.
budynek nieużytkowany

10. Rejestr zabytków

Nr A/478/273 data 25.09.1963

12. Autorzy, historia obiektu, określenie stylu.

GIMNAZJUM. Szkoła protestancka w Toruniu została utworzona po uzyskaniu przywileju religijnego w 1557 r. Ze względu na brak miejsca w szkole miejskiej - świętojańskiej wyższe klasy tej szkoły umieszczono w zabudowaniach klasztoru pofranciszkańskiego.

W 1594 r. dzięki staraniom burmistrza Henryka Strobanda szkołę tę przekształcono w gimnazjum akademickie. Założono też bibliotekę.

BURSA GIMNAZJALNA

Bursa Gimnazjalna zwana Ekonomią lub Convictem została założona z inicjatywy wyżej wym. burmistrza Strobanda.

Usytuowano ją przy ulicy Piekary, na zakupionych dwóch (lub trzech) parcelach. Na parceli południowej stała gotycka kamienica mieszczańska z oficyną, którą włączono w mury bursy.

W latach 1598-1600 bursa została wzniesiona. Koszty budowy wyniosły 2466 florenów, Rada Miasta Torunia wyasygnowała w 1599 r. 1800 fl. a Rada m. Gdańska 1000 marek (666 fl. 20 gr.) resztę pokryły osoby prywatne.

Budynek wzniosł Jan Eckhard Starszy.

Uroczyste poświęcenie gmachu miało miejsce za rektora Konrada Bavarusa 1 stycznia 1601 r.

W 1724 r. po tumultach toruńskim w wyniku represji Gimnazjum opuściło mury klasztorne i wprowadziło się do budynku bursy przy ul. Piekary.

W r. 1740 wg zachowanych rysunków Steinera Gimnazjum przy ul. Piekary składało się z zespołu budynków skupionych wokół dziedzińca wewnętrznego.

cd wkładka

13. Opis (sytuacja, materiał i konstrukcja, rzut, bryła, elewacje, dach, wnętrze, wyposażenie, instalacje)

SYTUACJA.

Działka budynku bursy gimnazjalnej usytuowana jest na terenie Starego Miasta, w części zachodniej. W kwartale zabudowy ograniczonym ulicami: od wschodu Piekary, od zachodu i od północy Fosa Staromiejska, od południa Różana.

Budynek stoi w pierzei ulicy Piekary, ustawiony kalenicowo, zwrócony elewacją frontową z wejściem ku ulicy w kierunku wschodnim.

Na zapleczu znajduje się obecnie podwórze, zamknięte murem od ulicy Fosa Staromiejska.

Od strony południowej przylega do budynku bursy jej oficyna.

Od strony północnej przylega budynek dawnej sali gimnastycznej z k. XIX w. mieszczący obecnie w parterze biura.

Wzdłuż północnej granicy działki usytuowano piętrowy budynek Woj. Biura Geodezji i Terenów Rolnych.

MATERIAŁ, KONSTRUKCJA, TECHNIKA.

- fundamenty ceglano-kamienne.
- ściany wymurowane z cegły ceramicznej pełnej, od wewnątrz otynkowane.
- stropy: nad piwnicami masywne sklepienia ceglane kolebkowe, w klatce schodowej "kapa pruska", stropy międzypiętrowe drewniane belkowe, na parterze w dawnym audytorium strop belkowy bogato profilowany.
- więźba dachu drewniana, nad korpusem głównym krokwiowo-jętkowa o jednym rzędzie słupów, połączenia cieślielskie, w oficynie krokwiowo-płatwiowo-jętkowa.
- dach kryty dachówką ceramiczną - połacie frontowa esówką, połacie tylna w części północnej mnich-mniszką, w południowej karpiówką, podwójnie w koronkę oficyna mnich-mniszką.
- schody zewnętrzne granitowe, wewnętrzne masywne, 2-biegowe, z drewnianą okładziną stopni, poręcz profilowana, na poddasze 1-biegowe drabiniaste zabiegowe.
- posadzki w piwnicy cementowa z płytek, w hallu lastico, w pomieszczeniach parteru i piętra deski, na poddaszu deski.

cd wkładka

14. Kubatura	15. Powierzchnia użytkowa	16. Przeznaczenie pierwotne	17. Użytkowanie obecne
5 900 m ³	250 m ²	bursa gimnazjalna	nieużytkowana
18. Prace budowlane i konserwatorskie, ich przebieg i dokumentacja Inwentaryzacja architektoniczno-konserwatorska. Szkoła Podst. nr 8, Toruń ul. Piekary 49 Inwentaryzacja odkrywek elewacji. Projekt rekonstrukcji elewacji. opracowane przez PP PKZ Pracownia Projektów w Toruniu, 1967 r. 1968 r. - prace przy rekonstrukcji elewacji frontowej i tylnej bursy.		19. Stan zachowania (fundamenty, ściany zewnętrzne ściany, wewnętrzne, sklepienia, stropy, konstrukcje dachowe, pokrycia dachu, wyposażenie i instalacje) stan zachowania budynku dobry budynek nieużytkowany od 1995 r. co grozi zniszczeniem nieopalany, piwnice zawilgocone i zagrzybione, dach nieszczelny, wewnątrz wymaga remontu, na parterze w pomieszczeniu dawnego audytorium zachowany bogato rzeźbiony strop belkowy.	
20. Najpilniejsze postulaty konserwatorskie zapewnienie budynkowi właściwego użytkownika przeprowadzenie kapitalnego remontu, osuszenie ścian piwnic, przełożenie pokrycia dachu, remont wewnątrz, a zwłaszcza fachowy remont stropu belkowego w dawnej sali audytoryjnej na parterze.			

21. Akta archiwalne (rodzaj akt, numer i miejsce przechowywania)

Grundbuch Stare Miasto T. IX K.261 przech. Sąd Rejonowy w Toruniu

Księgi gruntowe (Grundbuch von Thorn) T.III k. 53 przech. j.w.

Akta budowlane ul. Piekary 49, Miejskie Gimnazjum sygn. 3103, 3104 przech. AP w Toruniu

Akta magistratu m. Torunia sygn. 491 /4789/ lub Classe V Section 2 No. 3a. Volumen 1 przech. jw.

Akta magistratu m. Torunia sygn. 422 /4788/ lub Classe V Section 2 No 3 Volumen 1 przech. jw.

23. Źródła ikonograficzne i fotograficzne (rodzaj, miejsce przechowania, sygnatury)

Album rycin Steinera (Steinersches Album) -
dwie ryciny widoków elewacji Bursy Gimnazjalnej
od ul. Piekary i o d podwórza, przech. Muzeum Torunia
j.w. plany parteru i I piętra bursy z ok. 1740 r.
wg Steinera

22. Bibliografia

E.Gąsiorowski, Dawne budynki Gimnazjum Toruńskiego. W: Księga pamiątkowa 400-lecia Toruńskiego Gimnazjum Akademickiego. T.1.(XVI-XVIII w.), pod red. Z.Zdrójkowskiego. Toruń 1972.

A. Prowe, Abriss der Geschichte des Thorner Gymnasiums seit Anfang der Johannischschule bis 1867. Thorn 1868

Tync S., Dzieje Gimnazjum Toruńskiego, I-II, Toruń 1927, 1948

K.Podlaszewska S., Salomonowicz Z., Zdrójkowski, Krótka historia Gimnazjum Toruńskiego 1568-1968, Toruń 1968 r.

A.Szymkowski, Dokumentacja historyczno-architektoniczna. PP PKZ Toruń 1968.

24. Uwagi różne

25. Wypełnił mgr Zofia Wernerowska

mgr Maria Grzybowska

Imię i nazwisko

data listopad 1996 r.

26. Sprawdził

Imię i nazwisko

data

27. Załączniki

wkładki sztuk -6

1. Miejscowość TORUŃ	2. Obiekt (nazwa jak w karcie) BURSA GIMNAZJALNA	3. Zawartość wkładki (nazwa obiektu lub materiału uzupełniającego) opis cd.
-------------------------	---	--

p. 1 2 HISTORIA cd.

Budynek frontowy stojący w pierzei ulicy Piekary mieścił hall, izbę rektora i salę audytoryjną, na I piętrze klasy, na II p. pomieszczenia dla uczniów i bibliotekę.

Oficyna boczna mieściła mieszkanie rektora.

Oficyna tylna o charakterze gospodarczym wychodziła na uliczkę przy murach. Usytuowano w niej wjazd, kuchnię i drewnię, a na piętrze izby dla uczniów. Dziedziniec zamykał od północy ganek.

Do dziś zachował się budynek frontowy z częścią oficyny bocznej. Reszta zabudowań została rozebrana w połowie XIX w.

W czasie wojen napoleońskich budynek uległ znacznej dewastacji, mieszcząc kolejno lazaret francuski i rosyjski w latach 1806 i 1813.

W 1822 r. przeprowadzono generalny remont budynku.

W połowie XIX w. uczyło się w Gimnazjum 300 uczniów. W 1854 r. mieszkanie rektora zamieniono na klasy.

Wreszcie w 1855 r. Gimnazjum przeniosło się do nowego budynku przy Zaułku Prosowym.

Budynek dawnej bursy gimnazjalnej został przekazany szkole dla dziewcząt (höhere Töcherschule).

W 1861 r. powstał projekt powiększenia szkoły na dokupionej w 1840 r. działce od północy. Rozbudowa nastąpiła zapewne później około 1894 r. Nowo dobudowana część mieściła w parterze salę gimnastyczną, na piętrze sale lekcyjne.

W 1899 r. przebudowano jej wnętrze wprowadzając klatkę schodową.

W latach międzywojennych budynek bursy był siedzibą państwowego Gimnazjum z niemieckim językiem nauczania, do roku 1927 działało ono jako filia Gimnazjum im. Mikołaja Kopernika.

Po wojnie w budynku mieściła się Szkoła Podstawowa nr 8, a od 1975 r. do 1995 r. Woj. Biuro Geodezji i Terenów Rolnych.

W 1968 r. przeprowadzono prace konserwatorskie, które przywróciły elewacjom dawny wygląd.

Wkładkę założył: mgr Maria Grzybowska, mgr Zofia Wernerowska
(Imię, nazwisko, data) listopad 1996 r.

Wzór ODZ 1978 r.

Miejsce przechowywania negatywów:

STYL. Budynek dawnej bursy gimnazjalnej wzniesiony w latach 1598-1600 jest budynkiem renesansowym. W jego południowej części wtopione są mury gotyckiej kamienicy mieszczańskiej z boczną oficyną. Elewacje budynku były wtórnie otynkowane. Po rekonstrukcji z 1968 r. mają charakter renesansu niderlandzkiego. Boczne szczyty noszą ślady ornamentu okuciowego naśladowującego wzory Niderlandczyka J. Vredemana de Vries. Budynek jest najstarszą z burs gimnazjalnych na tym terenie.

p. 13 MATERIAŁ, KONSTRUKCJA, TECHNIKA cd.

- otwory okienne o płaskich nadprożach.
- okna drewniane w parterze krosnowe podwójne, w części zewnętrznej okowiane ramy wypełnione drobnymi kwatrami szkła, na piętrze i II piętrze okna drewniane skrzynkowe, podwójne 2-dzielne ze ślemieniem profilowanym i przechodzącym słupkiem, dolne skrzydła 6-kwaterowe, górne na I p. 4-kwaterowe, na poddaszu 2-kwaterowe.
- drzwi drewniane, główne zewnętrzne deskowe 1-skrzydłowe z nadświetlem, drzwi wewnętrzne płycinowe 1-skrzydłowe.

RZUT.

Budynek na planie litery L. Część południową stanowi wydłużony wgiąb działki prostokąt dawnej kamienicy mieszczańskiej z dawną sienią od frontu. Część północna w przedłużeniu południowej wzdłuż pierzei ulicy stanowi prostokąt dawnej sali audytorium, pierwotnie jednoprzestrzennej, obecnie podzielonej ścianą poprzeczną.

BRYŁA.

Budynek podpiwniczony częściowo w części południowej i środkowej. 3-kondygnacyjny, kryty dachem dwuspadowym. Oficyna 3-kondygnacyjna, kryta dwuspadowo. Ponad dachem korpusu szczyty o renesansowej linii spływu.

ELEWACJE.

Ceglane na niewysokim tynkowanym cokole z oknami piwnic. Ściany dzielone pod oknami I i II piętra pasem fryzu o charakterze pasów blen-ograniczonych wystającymi wozówkami cegieł. Zwieńczone ceglanym gzymsem uskokowym. Okna parteru i elewacji frontowej o otworach dzielone kamiennym krzyżem, pod oknami kamienne parapety. W zwieńczeniu tynkowana płycina zamknięta ceglanym łukiem koszowym w licu ściany z zaakcentowaną klincami podstawą łuku i kluczem. Okna II piętra niższe.

1. Miejscowość TORUŃ	2. Obiekt (nazwa jak w karcie) BURSA GIMNAZJALNA	3. Zawartość wkładki (nazwa obiektu lub materiału uzupełniającego) opis ca. plany archiwalne
-------------------------	---	---

p. 13 ELEWACJE.

Elewacja frontowa. 8-osiowa o rytmicznie rozmieszczonych osiach okiennych. W parterze na 2-giej osi od południa wnęka wejściowa ze schodami, zamknięta pełnym łukiem. Na pozostałych osiach okna.

Elewacja tylna.

Od południa przylega 3-kondygnacyjna przybudówka oficyny, tynkowana o elewacji 2-osiowej.

W północnej części korpusu 4-osie okienne. Na skraju elewacji od północy dwie płyciny zamknięte odcinkowo umieszczone ponad sobą.

WNĘTRZE.

Wewnątrz zachowany pierwotny układ gimnazjum (z nieznacznymi zmianami). Sala audytorium w parterze podzielona wtórnie poprzeczną ścianą na dwa pomieszczenia. Klatka schodowa XIX-wieczna masywna.

W audytorium strop belkowy o dekoracji snycerskiej z podciągami głównym i bocznymi.

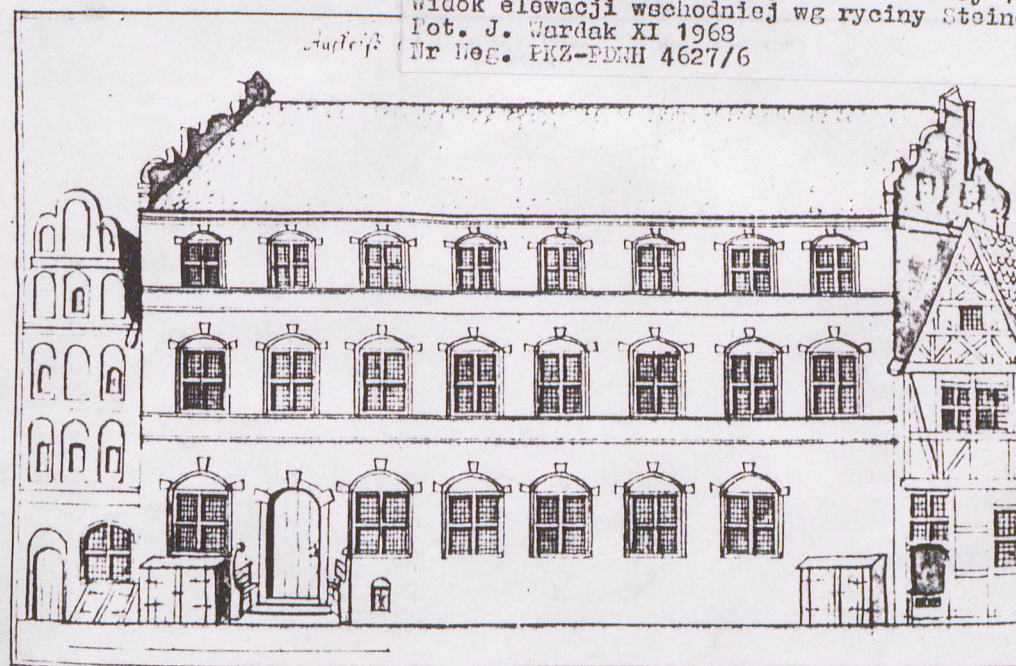
INSTALACJE.

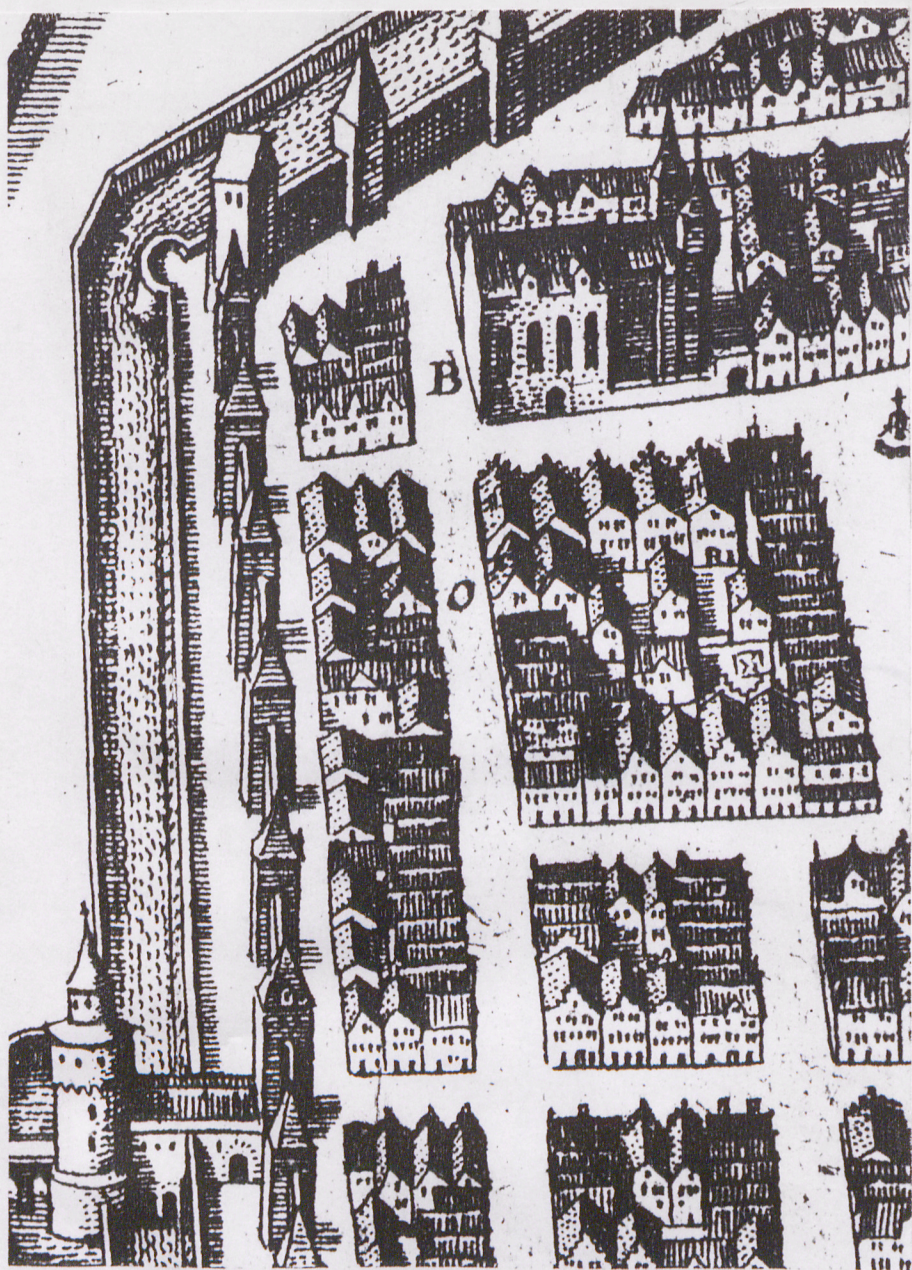
Wodno-kanalizacyjna, elektryczna, ogrzewanie piecowe

Toruń m. pow. woj. bydgoskie
Bursa Toruńskiego Gimnazjum ul. Piekary 49
Widok elewacji wschodniej wg ryciny Steiner'a
Fot. J. Wardak XI 1968
Nr Reg. PKZ-PDNI 4627/6

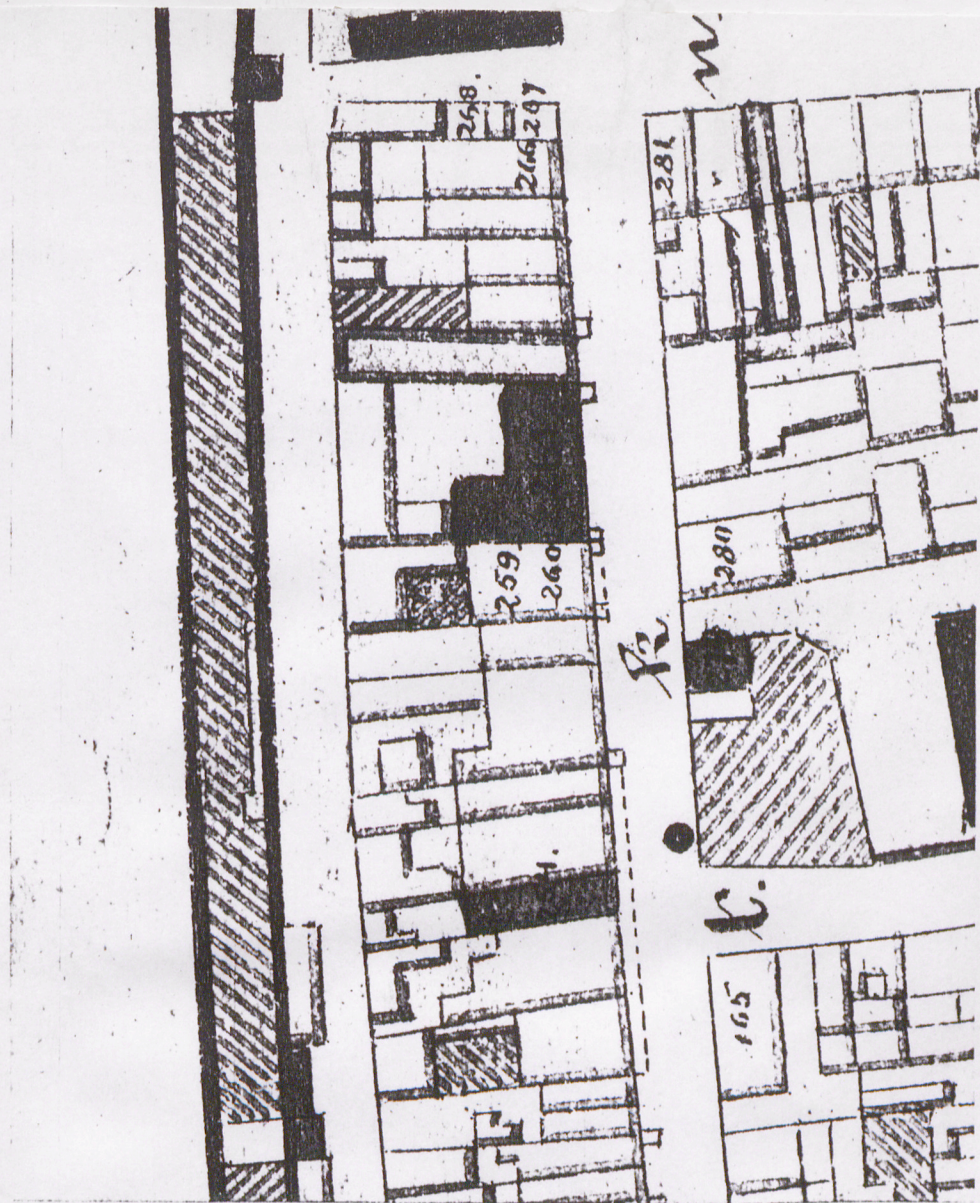


Toruń m. pow. woj. bydgoskie
Bursa Toruńskiego Gimnazjum ul. Piekary 49
Widok elewacji zachodniej wg ryciny Steiner'a
Fot. J. Wardak XI 1968
Nr Reg. PKZ-PDNI 4627/1





Toruń, m. pow. woj. bydgoskie
 Bursa Toruńskiego Gimnazjum ul. Piekary 49
 Widok ogólny Torunia, tzw. Plan Meriana /Thorunium,
 Thoren/. Sygn. 268/T-94 1652r/
 Fot. J. Wardak XI 1968.
 Nr Neg. 4748/11.

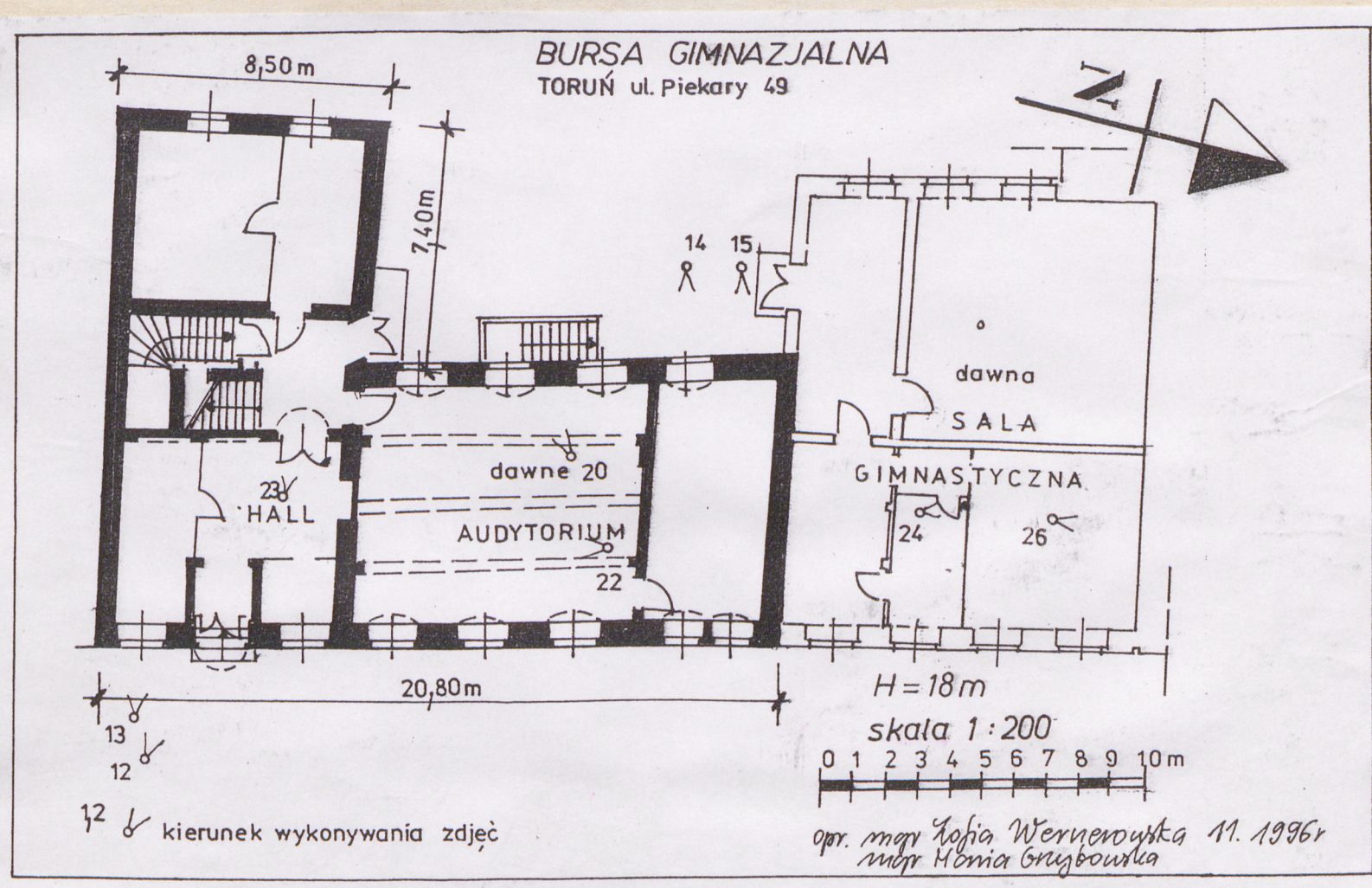


Toruń, m. pow. woj. bydgoskie
 Bursa Toruńskiego Gimnazjum ul. Piekary 49
 Plan miasta Torunia z 1816 r.
 Plan von der Königlichen Westpreussischen Stadt Thorn
 speciell aufgenommen im Jahre 1816 durch die Conducteure
 Staudi und Gruetzmacher. Sygn. /292/ T-471/.
 Fot J. Wardak XI 1968
 Nr Neg. PKZ-PDNH 4748/13.

1. Miejscowość **TORUŃ**
ul. Piekary 49

2. Obiekt (nazwa jak w karcie)
BURSA GIMNAZJALNA

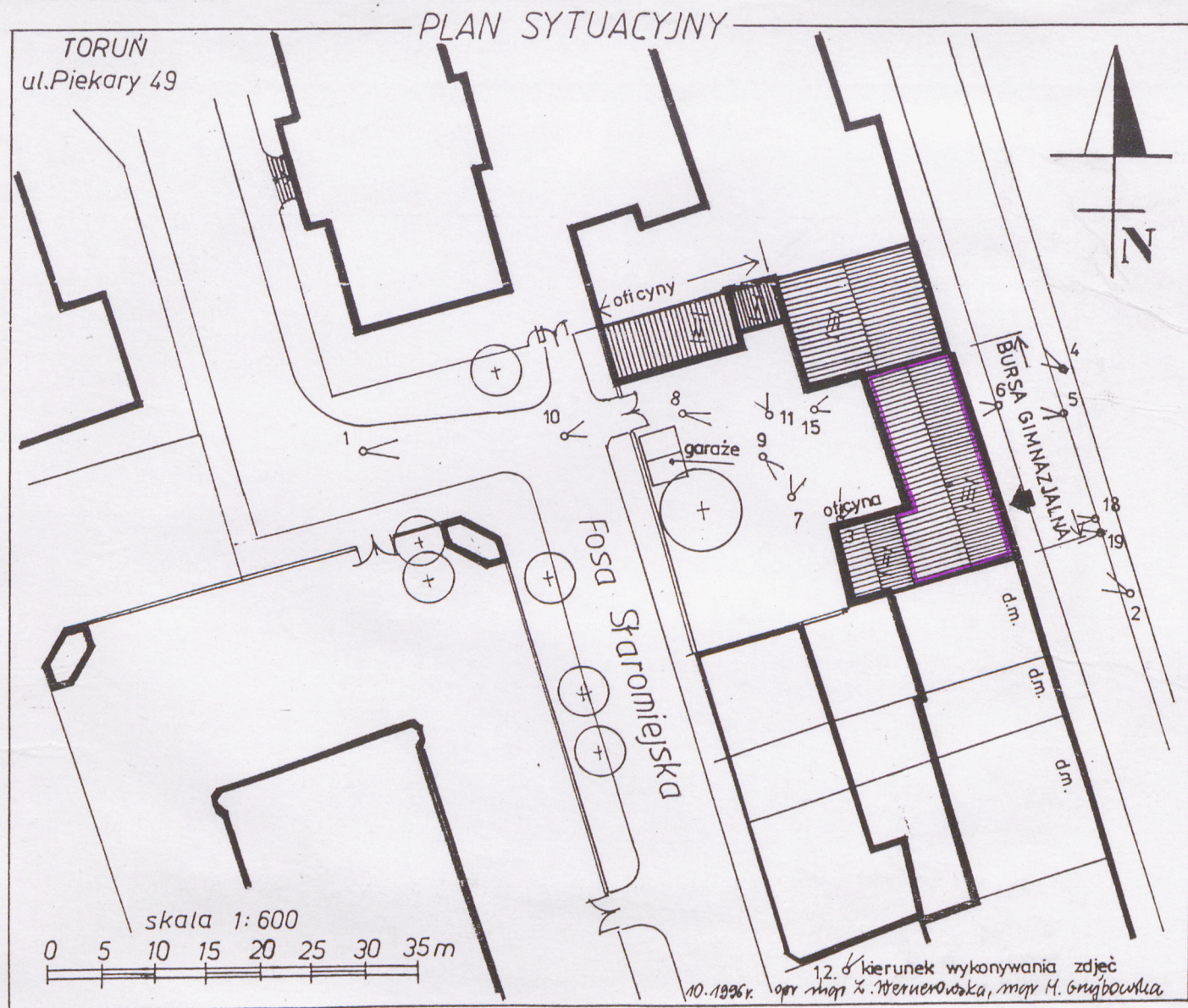
3. Zawartość układki (nazwa obiektu lub materiału uzupełniającego)
rzut parteru, verte plan sytuacyjny



Wkładkę założył: **mgr Maria Grzybowska mgr Zofia Wernerowska listopad 1996r.**
(imię, nazwisko, data)

Wzór ODZ 1978 r.

Miejsce przechowywania negatywów:



1. Miejscowość

TORUŃ ul. Piekary 49

2. Obiekt (nazwa jak w karcie)

BURSA GIMNAZJALNA

3. Zawartość wkładki (nazwa obiektu lub materiału uzupełniającego)

zdjęcia



3. Szczyt północny



4. Elewacja frontowa,
budynek sali gimnastycznej



5. Elewacja frontowa, piętro i szczyt półn.

6. Elewacja frontowa, nisze okienne



mgr Maria Grzybowska

mgr Zofia Wernerowska

Wkładkę założył: październik 1996r.

(imię, nazwisko, data)

Miejsce przechowywania negatywów: PSOZ Toruń ul. Łazienna



7. Oficyna północna



8. Elewacja tylna bursy



9. Oficyna południowa

10. Brama wjazdowa na działkę posesji bursy
od ul. Fosa Staromiejska



11. Oficyna północna



1. Miejscowość

TORUŃ ul. Piekary 49

2. Obiekt (nazwa jak w karcie)

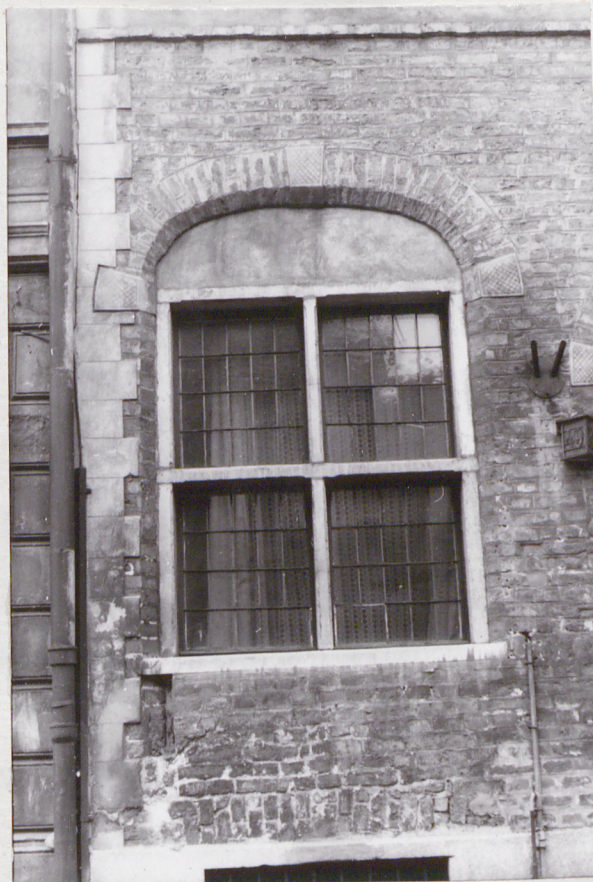
BURSA GIMNAZJALNA

3. Zawartość wkładki (nazwa obiektu lub materiału uzupełniającego)

zdjęcia



12. Elewacja frontowa, drzwi wejściowe



13. Elewacja frontowa, okno parteru



14. Elewacja tylna, okna 1 i 2 piętra

mgr Maria Grzybowska

mgr Zofia Wernerowska październik 1996r.

Wkładkę założył:

(imię, nazwisko, data)

Miejsce przechowywania negatywów: PSOZ Toruń ul. Łazienna



15. Elewacja tylna, nisza okienna



16. Elewacja tylna, okna drugiego piętra



17. Elewacja tylna, okno parteru

18. Elewacja frontowa okna piętra



19. Elewacja frontowa, okna drugiego piętra



1. Miejscowość

TORUŃ ul. Piekary 49

2. Obiekt (nazwa jak w karcie)

BURSA GIMNAZJALNA

3. Zawartość wkładki (nazwa obiektu lub materiału uzupełniającego)

zdjęcia



20. Bursa, okno parteru
w sali na parterze



21. Bursa, korytarz
na piętrze



22. Bursa, strop w sali na parterze
23. Nadświetle z kratą nad drzwiami
na klatkę schodową



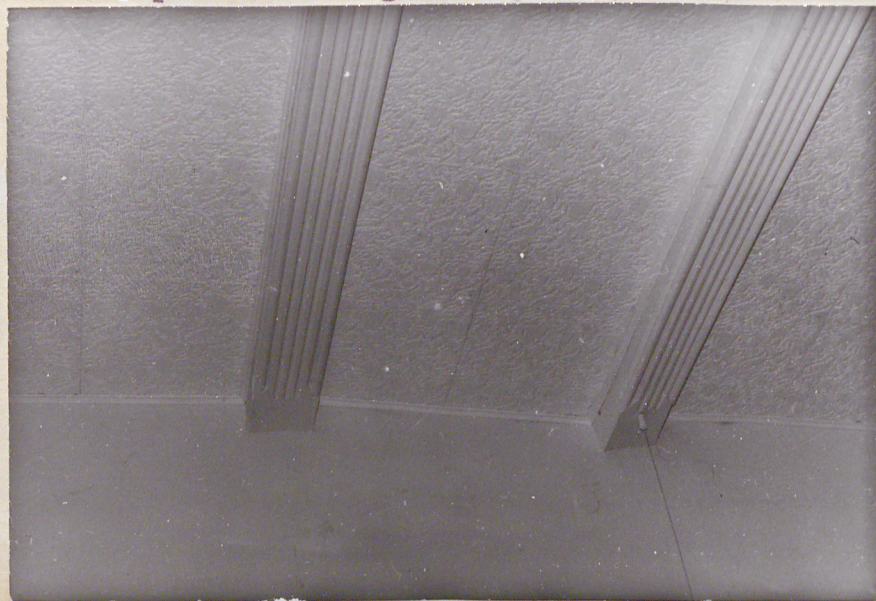
Wkładkę założył: mgr Maria Grzybowska, mgr Zofia Wernerowska
październik 1996r. (imię, nazwisko, data)

Miejsce przechowywania negatywów: PSOZ Toruń ul. Łazienna



24. Głowica kolumny żeliwnej
w b. sali gimnastycznej

26. Strop w b. sali gimnastycznej



25. Poddasze bursy

27. Piwnica pod bursą

