

Nr

II

A

B

C

E

F

G

H

I

J

K

M

N

O

P

R

S

T

U

V

W

X

Z

KULAWSKO
POMORSKIE

1. Obiekt zabytkowy

Spichlerz Mostowa 2.

2. Miejscowość

Toruń

4720

3. Wiek

XVII

4. Styl

barok

5. Kubatura m³

ca. 1.800

6. Powierzchnia w m²

a) zabytkowa:

b) użytkowa:

20. Przynależność administracyjna

a) województwo

bydgoskie

b) powiat

Toruń

c) gmina

7. Materiał budowlany

przed zniszczeniem

po odbudowie

11. Ilość budynków

1.

14. Grunty należące do zabytku:

ha

a) ściany

cegła

12. Ilość kondygnacji

5.

+ poddasze

a) ogrody stylowe

b) sklepienia

13. Użytkowanie wnętrza według ilości:

b) sady i grunty uprawne

c) stropy

drewno

a) izb mieszkalnych

—

c) lasy

d) więzania dachu

"

b) innych pomieszczeń

d) wody

e) krycie dachu

mnich -
mniszka

c) piwnic

podpiwniczony

e) inne

21. Stacja

nazwa stacji

odległość od stacji w km

a) kolejowa

w/m

b) autobusowa

w/m

22. Właściciel i jego adres

8. Wyposażenie architektoniczne

brak

15. Przeznaczenie pierwotne budynku

spichrz

16. Użytkowanie w latach ubiegłych

"

17. Użytkowanie obecne

"

18. Nadaje się do użycia na:

"

9. Autorzy i data budowy i przebudowy

Zbudowany prawd. w 2. poł. XVII w.

XIX w.

19. Data, rodzaj i stopień zniszczeń i odbudowy

Data

O P I S

znisz-
czenia
o/oodbu-
dowa
o/o

VIII. 1939 r.

niezniszczony

XI. 1939 r.

"

XII. 1945 r.

"

1967

stan zadowolający

25. Rejestr zabytku nr

rok

miejsce przechowywania

26. Nazwa księgi hipotecznej

27. Numer hipoteczny

28. Akta

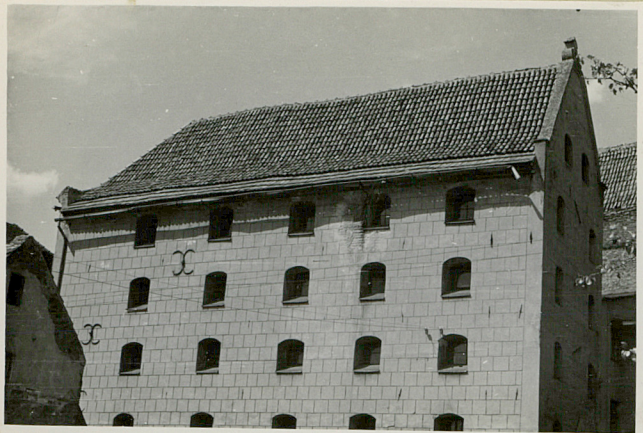
29. Fotografie

30. Inwentaryzacja pomiarowa

10. Udostępnienie

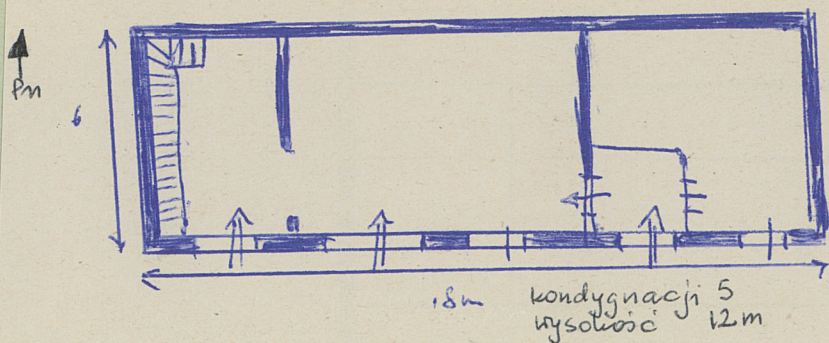
Po uzgodnieniu
z kierownictwemOŚRODEK
BOKOM. NTACJI
ZABYTKÓW

31. Szkic sytuacyjny, plan schematyczny, uwagi opisowe, fotografia



Elewacja od str. murów miejskich.

Skala 1:200



Elewacja od ul. Mostowej.

Usytuowany szczytowo we wsch. pierzei ulicy na działce narożnej. Elewacje rozczłonowane matymi, odcinkowo sklepionymi oknami. Kryty dachem ceramicznym. Wsch. ściana zróżnicowana trójkątnym szczytem.

32. Przebieg prac konserwatorskich

rok	Wyszczególnienie prac	Koszt tys. zł

33. Koszty w tys. zł

przewidywane

rzeczywiste

34. Inspekcje



36. Wypełnił dnia

lipiec 1956 J. Frycz.

37. Sprawdził dnia

M. Arszyński
3x.67.

3x.67.