

Nr

III

A

B

C

D

E

F

G

H

I

J

K

L

M

N

O

P

R

S

T

U

V

W

KUJAWSKO-POMORSKIE

III

1. Obiekt zabytkowy

Kamienica - ul. Królowej Jadwigi 16

2. Miejscowość

TORUŃ

4685

3. Wiek

XV (?) XIX / XX

4. Styl

KLASYCYZM

5. Kubatura m³

ca 1.500

6. Powierzchnia w m²

a) zabytkowa:

b) użytkowa:

7. Materiał budowlany

Przed zniszczeniem

Po odbudowie

11. Ilość budynków

1

14. Grunty należące do zabytku:

ha

a) ściany

cegła

b) sklepienia

c) stropy

drewno

d) wiązania dachu

drewno

e) krycie dachu

dachówka

12. Ilość kondygnacji

3

13. Użytkowanie wnętrza według ilości:

a) izb mieszkalnych

9

b) innych pomieszczeń

5

c) piwnic

1

a) ogrody stylowe

b) sady i grunty uprawne

c) lasy

d) wody

e) inne

8. Wyposażenie architektoniczne

klasycystyczne schody

15. Przeznaczenie pierwotne budynku

mieszkalne

16. Użytkowanie w latach ubiegłych

- II -

17. Użytkowanie obecne

- II -

18. Nadaje się do użycia na

- II -

9. Autorzy i data budowy i przebudowy

znieśiony u XIX wieku
przy użyciu murów gotyckich
Przebudowany u XX wieku

19. Data, rodzaj i stopień zniszczeń i odbudowy

Data

O P I S

Zniszczenia
%Odbudowa
%

VIII.1939 r.

nie zniszczona

XI.1939 r.

- II -

XII.1945 r.

- II -

1967

stan zadowalający

10. Udostępnienie

stałe

20. Przynależność administracyjna

a) województwo

bydgoskie

b) powiat

TORUŃ

c) gmina

21. Stacja

Nazwa stacji

Odległość
od stacji
w km

a) kolejowa

4/m

b) autobusowa

4/m

22. Właściciel i jego adres

PMRN-TORUŃ

23. Użytkownik i jego adres

lokatorzy

24. Inwestor i jego adres

PMRN-TORUŃ

25. Rejestr zabytku Nr

rok..... miejsce przechowywania

26. Nazwa księgi hipotecznej

27. Nr hipoteczny

28. Akta

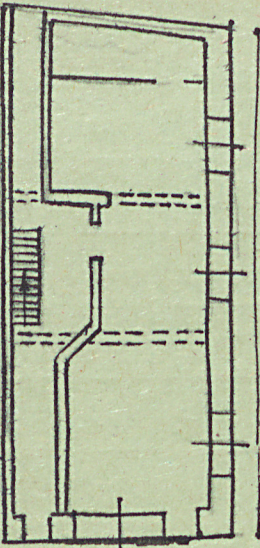
29. Fotografie

30. Inwentaryzacja pomiarowa

31. Szkic sytuac



owe, fotografia



↑ 7.5 1:250

Obiekt usytuowany w pln. pierzei ulicy, na działce narożnej graniczącej z ul. Mate Garbary. Wzniesiony na murze prostokąta przy użyciu murów gotyckiej zabudowy (wętek gotycki widoczny w miejscach ubytku tynku), murowany, tynkowany, nakryty dachem czterospadowym. Wzniesie zachowało szereg elementów pierwotnego rozplanowania. Fasada główna, w dolnej części boniowana. W części górnej podzielona na trzy osie pilastriami z modernistyczną dekoracją.

32. Przebieg prac konserwatorskich

Rok	Wyszczególnienie prac	K o s z t tys. zł

33. Koszty
w tys. zł

Przewidywane

Rzeczywiste

34. Inspekcje

35. Uwagi różne

36. Wypełnił dnia

M. Arszyński

37. Sprawdził dnia